

12

자가 치아 이식

단국대학교 치과대학 치과보존학 교실
임미영*, 홍찬의

I. 서 론

구강 내의 치아 중에는 치아 우식증이나, 치주 질환 등으로 피치 못하게 발거 해야 하는 경우가 있다. 이런 치아의 발거 후에는 일반적으로 임플란트나 보철적 수복을 먼저 고려하게 된다.

그러나 이에 대한 다른 고려로, 구강 내에 다른 부위로의 치아 이동이 가능하다면 좀더 경제적이고 환자에게도 편안한 치료가 될 수 있을 것이다.

자가 치아 이식은 환자의 연령과 수용부의 상태, 이식 치아의 구강 외 시간, 치근의 발육 정도 등에 따라 달라지며, 특히 치아의 생존은 치근막의 유지에 의해 많은 영향을 받게 된다. 이를 위한 세심한 노력이 있다면 보철물을 대신할 수 있는 좋은 선택이 될 수 있을 것이다.

본 증례는 자가 치아 이식을 통하여 다소의 지견을 얻었으므로 이에 보고하는 바이다.

II. 임상 증례

(1) 증례 1

나이/성별 : 38/F

주 소 : 보철적 치료를 위하여

전신병력 : NS

치과병력 : 4개월 전 치주 질환으로 인하여 #36 발거

현 증 : #36 missing, #46 치아의 mobility(+)

치료계획 : autotransplantation #38→#36

치 료 : 1) #38→#36

2000.12.26 #38 근관 치료,

2001. 1. 10 #38의 #36으로의 치아 이식
recall check

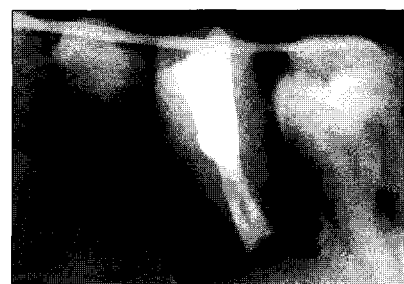
2002. 2. 18 crown setting of #36



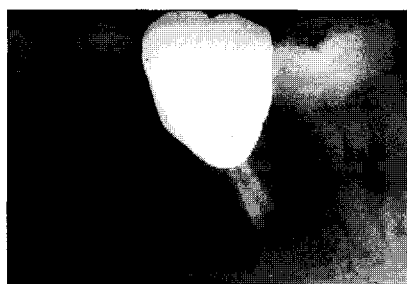
초진 상태(00.11.13)



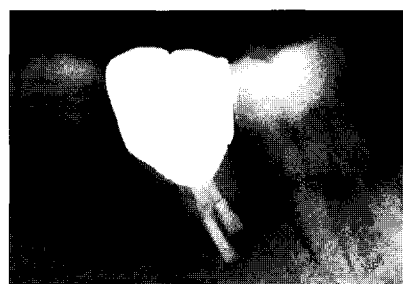
C/F(02.12.26)



transplantation(00.12.26)



crown setting (02.2.8)



recall check (03.3.3)

2) #48→#46

- 2002. 8. 26 #48을 #46 으로 치아 이식
- 2002. 9. 6 #48 근관 치료 시작
- 2002. 9. 13 수산화 칼슘 dressing 후 recall
- 2002.12.11 근관 충전
- 2003. 2. 14 crown setting of #46



초진 상태(02.2.19)



#48(02.2.19)



transplantation (02.8.26)



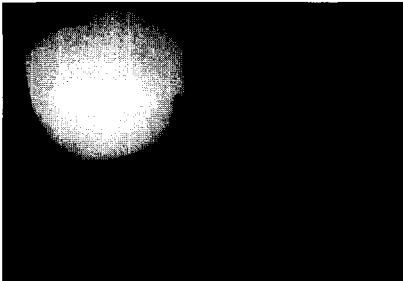
C/F(02.12.11)



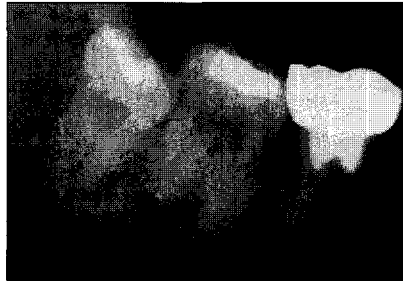
crown setting(03.3.3)

(2) 증례 2

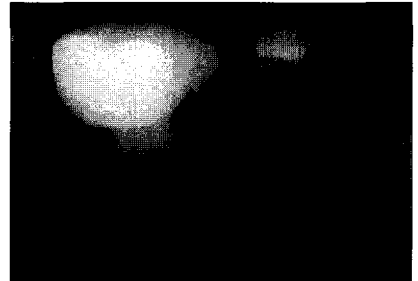
나이/성별 : 27/F
 주 소 : 금으로 씌운 치아가 벗겨져서
 전신병력 : NS
 치과병력 : #21,22,#36,#46 crown, #47 crown 탈락
 현 증 : #37 caries
 치료계획 : autotransplantation #48→#37
 치 료 : 2001. 9.28 #48을 #37로 transplantation
 2001.10. 8 근관 치료 시작
 2001.10.12 vitapex filling
 2001.12.27 canal filling



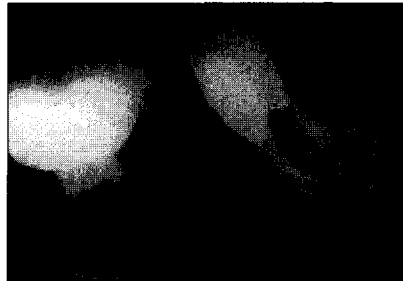
초진 상태(01.8.24)



#48(01.8.24)



transplantation(01.9.28)



C/F 상태(01.12.27)

Ⅲ. 결 론

위의 증례에서 자가 치아 이식은 성공적이라 할 수 있다. 치아 이식의 성공률은 60-90% 정도이며, 가장 흔한 실패의 원인은 치근의 흡수와 부착의 상실을 들 수 있다.

대체성 흡수를 줄이기 위해서는 구강 외 시간을 최소한으로 줄여 치근막을 보존하여야 하고, 적절한 시기에 근관 치료를 시작 하여 염증성 흡수를 줄여야 한다.

첫 번째 환자의 경우 임상적으로는 받아들일 만한 결과를 보였으나, 기존 수용부에 이환된 치주 질환과 이식 치아와 수용부의 부조화 때문에, 방사선학적으로 골의 재형성이 완전하지 못함을 알 수 있다. 이식치와 수용부의 부조화는 결국 시술시, 이식 치에 많은 손상을 가하게 되고, 또한 치근과 치조와의 부조화로 이식 후에도 치조골로부터의 부착을 방해받아 좋지 않은 결과를 보인다. 이식 전에 적절한 크기의 치아를 선택하고, 수용부의 상태를 고려하여 철저한 계획 하에 자가 치아 이식을 시행해야 한다.

자가 치아 이식은 적절한 환자 선택 후, 시술시 세심한 주의를 기울인다면 implant나 보철을 대체할 수 있는 이상적인 치료 방법이 될 수 있을 것이다.