부산상공회의소 전자상거래지원센터(ECRC)

## 부산 E-Market 통합 전자상거래 시스템


2003.11.22

**강길석**  
전문위원  
부산 상공회의소 ECRC  
kks0411@hanmail.net

1/22부산상공회의소  
부산지점 153호

목 차

1. 개요
2. 운영 배경 [환경분석]
  - 환경 분석 및 운영 목적
  - **As-is** 분석 + **Should be**
3. 시스템 소개
  - 시스템 아키텍처
  - FRONT SHOP & BACK OFFICE VIEW
4. FOLLOW-UP
  - 현 운영상황 및 향후 계획

2/22부산상공회의소  
부산지점 153호

# 1. 개요




## 개요


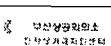
부산 E-Market 통합 전자상거래 시스템 소개에 앞서 .....

- 최근 상거래관련 **end-user** 유통needs가 기존 **off-line**유통 전면 의존에서 초고속 인터넷 보급 활성화및 쇼핑편의성, 물류, 택배사업 활성화, **TV** 홈쇼핑 구매경험, 인터넷 전자지불 활성화에 기인하여 점진적 **on-line**유통활용으로 변화되어 지고 있는 상황에서
- 중,소상공인들이 상기 **end-user** 유통 needs욕구를 반영하여, 기존 **off-line** 유통의 보완적 수단 또는 **on-line** 전용 전자상거래 시스템 [인터넷쇼핑몰]을 개설, 온라인마케팅을 전개하고 있으나, 전문지식 부족및 마케팅 고비용및 홍보 어려움, 사이트 신뢰도 제고에서 대기업 쇼핑몰대비 어려움을 겪고 있는 상황임.
- 이러한 **B-TO-C** 개념의 전자상거래 유통환경 변화에 있어서 부산상공회의소 전자상거래 지원센터에서는 중,소상공인의 전자상거래 활성화를 모색해 보고자
- 부산 **E-Market** 통합 전자상거래 시스템"[PlusMall]"을 개설, 운영하게 됨.

## 2. 운영 배경

- 환경 분석 및 운영 목적
- **As-is** 분석 + **Should be**




5/22


2. 운영 배경 [ 환경 분석 ]
운영 배경

중, 소상공인의 전자상거래 활성화를 위한 인큐베이팅 역할 수행 지원이 요구되어 짐.


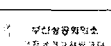
**중, 소상공인 상거래 관련 환경 요인 분석**

<b>고객NEEDS 및 시장환경</b>	<ul style="list-style-type: none"> <li>- 초고속 인터넷 보급 활성화</li> <li>- 구매결정권자의 인터넷 활용 확산 추세(30-40대)</li> <li>- OFF-LINE 유통 전면 의존도가 쇼핑편의성을 추구한 인터넷 쇼핑으로 점진적 변화</li> <li>- 전자상거래 인프라인 물류, 택배사업, 인터넷 전자지불 수단 활성화</li> </ul>
<b>경쟁환경</b>	<ul style="list-style-type: none"> <li>- 막강한 자금력 및 인력을 바탕으로 한 대기업 인터넷 쇼핑몰 다양 진출</li> <li>- 사이트 브랜드 신뢰도에 따른 고객 유인력 대기업 쇼핑몰속으로 치우침.</li> </ul>
<b>중, 소상공인 환경</b>	<ul style="list-style-type: none"> <li>- OFF-LINE 매장 보완 측면의 전자상거래 사이트 개선</li> <li>- 대다수 운영자 1인의 소호형 사이트</li> <li>- 전문인력 및 자금력 부족으로 사이트 신뢰도 제고를 위한 홍보, 마케팅의 어려움</li> <li>- 사이트 콘텐츠 지속 업데이트의 어려움</li> </ul>

시사점

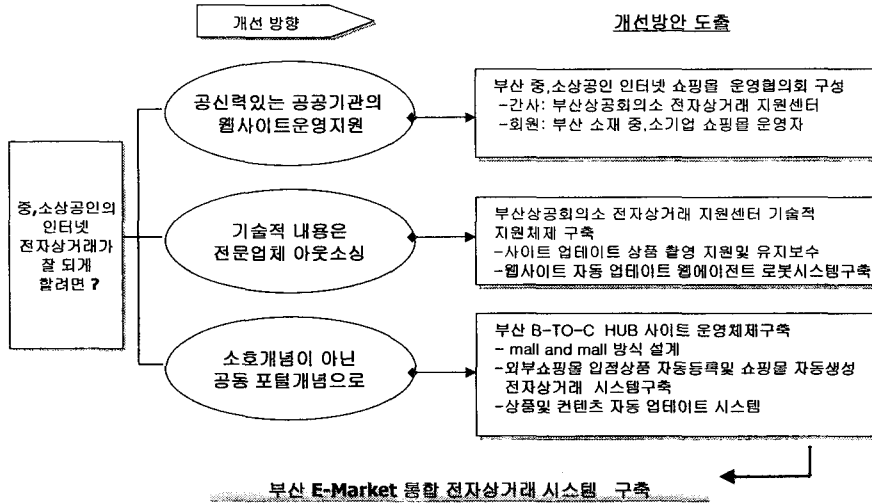
어떤 형태든 중, 소상공인의 사이트 신뢰도 제고를 위한 방안 필요.

- 전문적 기술 지원의 필요성
- 공신력 있는 기관의 지속적 전자상거래 운영 지원 필요.
- 사이트 개선부터 운영까지의 인큐베이팅 역할 지원 필요.


자료원: 2003.11. 부산상공회의소 ECRC
6/22




도출된 개선방향으로 부터 개선 방안을 이끌어 냄.



### 3. 시스템 소개

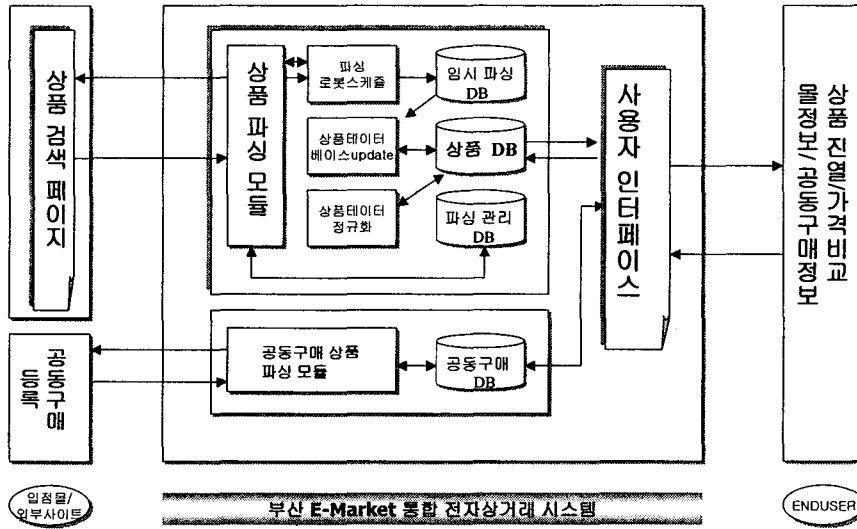
- 시스템 아키텍처
- FRONT SHOP & BACK OFFICE VIEW



3.시스템 소개

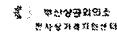
시스템 아키텍처

\* 외부 중소기업 쇼핑몰 입점시 상품 자동등록 및 업데이트 시스템.



자료원: 2003.11. 부산상공회의소 ECRC

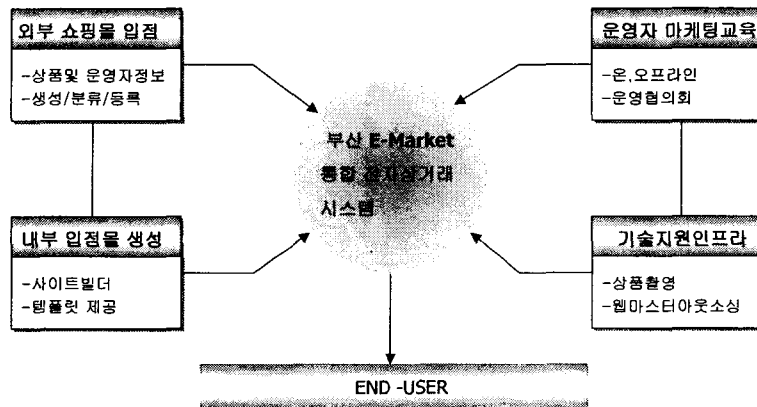
11/22



3.시스템 소개

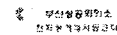
시스템 LAYOUT

부산 E-Market 통합 전자상거래 시스템



자료원: 2003.11. 부산상공회의소 ECRC

12/22



3.시스템 소개

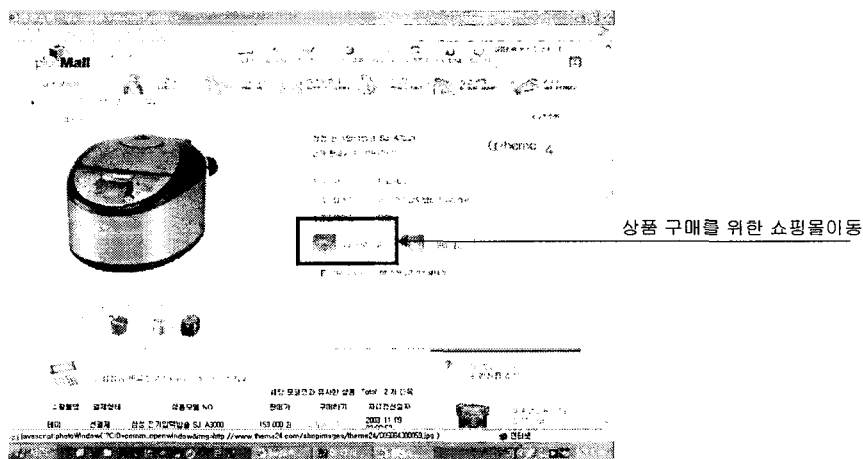
FRONT SHOP HOMEPAGE



3.시스템 소개

상품 상세보기 VIEW

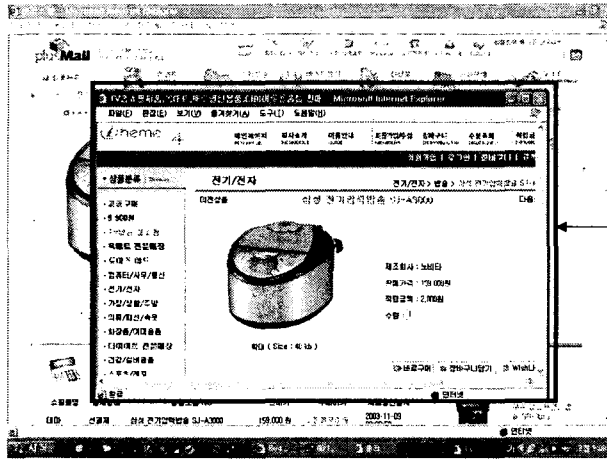
Potal site에서 해당상품 클릭시 상품 상세 페이지로 이동하여, 해당상품 판매 쇼핑몰 정보 및 가격비교, 관련상품정보를 보고, 해당 독립쇼핑몰로 이동하여 상품을 구매할 수 있음.



3.시스템 소개

독립쇼핑몰 이동 직거래 VIEW

독립쇼핑몰로 이동하여 상품 구매 화면



결제 및 배송 등은 해당  
쇼핑몰에서 이루어 짐.

--직거래--



자료원: 2003.11. 부산상공회의소 ECRC

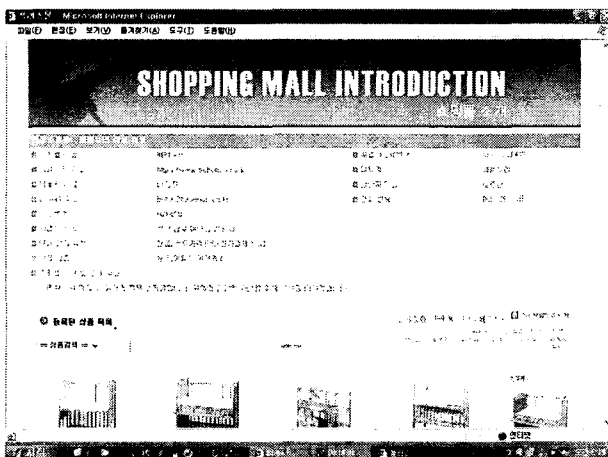
15/22

부산상공회의소  
전자상거래지원센터

3.시스템 소개

입점 쇼핑몰 정보안내 VIEW

입점한 쇼핑몰의 Portal site 내 1페이지 쇼핑몰 화면 : 쇼핑몰 2개 운영의 효과



자료원: 2003.11. 부산상공회의소 ECRC

16/22

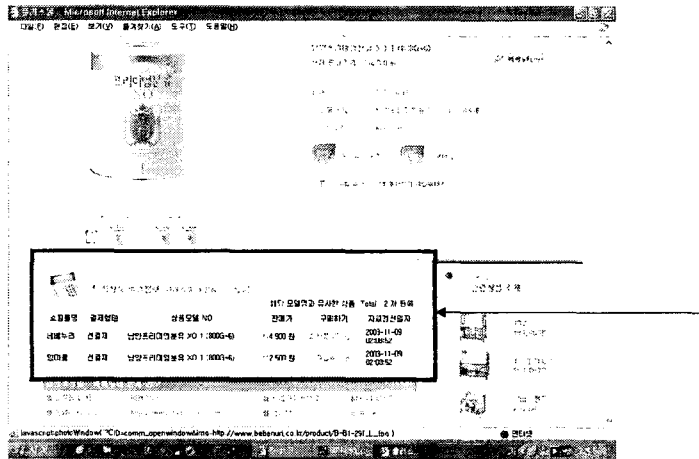
부산상공회의소  
전자상거래지원센터



### 3.시스템 소개

입점상품 가격비교 및 정보갱신 주기 VIEW

일정한 쇼핑을 상품의 가격비교정보 및 매일 1일단위의 상품 정보가 자동 갱신 됨.



자료원: 2003.11. 부산상공회의소 ECRC

17/22

부산상공회의소  
전자상거래지원센터

### 3.시스템 소개

쇼핑몰 Site Builder 자동 무한 생성 -A

일반 홈페이지 + 쇼핑몰 Site Builder 자동 무한 생성 제공 - 단품, 소량 상품 취급 중소기업제공



자료원: 2003.11. 부산상공회의소 ECRC

18/22

부산상공회의소  
전자상거래지원센터

### 3. 시스템 소개

쇼핑몰 Site Builder 자동 무한 생성 -B

쇼핑몰 Site Builder 자동 무한 생성 제공 - 다품종, 종합 상품 취급 중소기업제공



각 생성사이트와 메인 POTAL과는  
컨텐츠, 회원정보 등이  
상호 연동되며, 자동 업데이트됨.



자료원: 2003.11. 부산상공회의소 ECRC

19/22

부산상공회의소  
전자상거래지원센터

## 4. FOLLOW-UP

- 현 운영상황 및 향후 계획



20/22

부산상공회의소  
전자상거래지원센터

현 운영 상황 :

- 2002.11 : 1차 OPEN : 초기 SETUP위한 쇼핑몰 입점 주력

2003. 11 : 입점몰 : 260개 상품 등록 : 12,000개

2003. 11 : 멀티전자 결제솔루션탐재 직거래 시스템

개발 업그레이드

향후계획 : 2004년

-현재 지역중심에서 전국단위 입점확대및 END-USER단위

사이트 마케팅 전개

- 솔루션보급: 재래시장,집단상가,산업단체등 단체수요처



감사합니다.

부산광역시 진구 범천1동 853-1 부산상공회의소 9F

부산상공회의소 전자상거래지원센터

TEL: (051)645-7771, FAX: (051)647-2705

Home Page: <http://www.pkecrc.or.kr>





## 튜토리얼 및 논문발표2

### • 2B ERP •

- 2B.1 컴포넌트 기반의 신인사시스템 설계 및 구현  
김호진, 김훈석, 한승현, 문태수(동국대)
- 2B.2 컴포넌트 기반 재무회계시스템 설계 및 구현  
최석동, 김성민(동국대), 이승수(아인정보기술(주)), 문태수(동국대)
- 2B.3 UML 기반의 자재관리시스템 설계 및 구현  
박정혁, 주진호, 서기철, 문태수(동국대)