

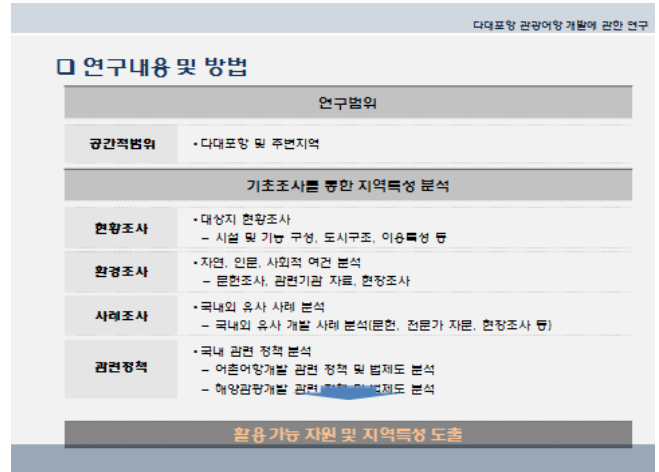
다대포항 관광어항 개발에 관한 연구

강영훈* · 홍성기** · † 이한석

*한국해양대학교 해양과학기술연구소 연구원, **한국해양대학교 대학원 박사과정, † 한국해양대학교 해양공간건축학과 교수,

요 약 : 다대포항은 1971년 국가어항으로 지정된 후 40여년간 방치되어 왔으며, 어항 내 수리조선 등 환경저해요소인으로 인하여 지역발전에 부정적 영향을 미치는 장소로 인식되고 있다. 그러나 최근 해양레저, 관광 등 해양활동에 대한 수요 증가로 도심의 연안에 위치한 어항 등의 해양시설물을 활용, 보다 쉽고 유용하게 친수공간으로 재개발하여 활용하고자 하는 요구가 증가하고 있다. 이에 따라 다대포항 또한 지역적 개발 요구와 함께 해양활동에 대한 최근의 트렌드를 반영한 복합관광어항으로써의 개발이 필요하다. 본 연구에서는 다대포항을 직접 활용하는 수산업종사자와 지역의 자원으로써 다대포항을 바라보는 배후지역 주민들 대상으로 설문조사를 실시하고, 지속가능한 어항 개발을 위한 해수면 상승 시나리오를 반영하여 복합관광어항으로의 다대포항 개발 방향을 제시하였다.

핵심용어 : 다대포항, 국가어항, 관광복합어항, 이용자 설문조사, 해수면 상승



* 정희원, hun0707@kmou.ac.kr

** 정희원, skhong@kmou.ac.kr

† 교신저자 : 종신회원, hansk@kmou.ac.kr

후 기 : 본 연구는 2014년 부산광역시에서 시행한 영남씨그랜드사업의 연구비지원에 의해 수행되었습니다.

□ 주요 연구방법

미래 해양환경 변화 예측 및 침수특성 분석

해수면 상승 시나리오

- IPCC 보고서 및 국내 관련 자료에 따른 해수면 상승 특성 분석
- 기존 연구에서 적용한 해수면 상승 시나리오 분석을 통한 다대포항 및 주변지역에 적합한 해수면 상승 시나리오 구축

침수특성분석

- 단계별 해수면 상승 시나리오를 적용
- 시뮬레이션을 이용한 다대포항 및 주변지역 구역별 침수특성 분석
 - 1:5000 수치지형도 활용
 - LIDAR관측 자료와 CAD, CAD Map 3D를 활용 지형구축, 침수특성 분석

해수면 상승에 따른 단계별, 지역별 침수특성 분석

□ 친수활동 패턴



- 1. 물양장**
 - 수상활동(어구경비 등)
 - 낚시(어민)
 - 2. 재래시장/상가**
 - 수산물 구매(주말 집중)
- 수산물 구매/사식 외 친수활동 전무
- 다양한 친수활동 유도를 위한공간 및 프로그램 개발 필요

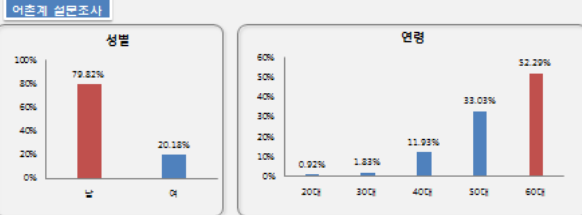
□ 다대포항 어건

- 어항면적(육역: 23,702㎡, 수역: 160,000㎡)
- 방파제: 160m, 물양장: 870m(21,602㎡)
- 접안시설: 940m, 선착장: 62m
- 공간장: 2,336㎡(3개소)
- 수리조선소: 21,703㎡(6개소)
- 지방어선 397척
- 수산인구 463명

• 서부산권 중심어항(극가어항) **But, 제대로 활용되지 못하며, 인지도 낮음**

□ 설문조사

- 설문조사개요**
- 조사 기간: 2014년 10월~12월
 - 조사 지역: 다대포 일대
 - 조사 대상: 어촌계원 및 지역주민
 - 대상 인원: 어촌계원 109명, 지역주민: 90명
 - 조사 목적: 어항관광 복합형 어항 조성을 위한 요구사항, 도입가능, 조성유형, 조성방법 등 조사



□ 다대포항 현황

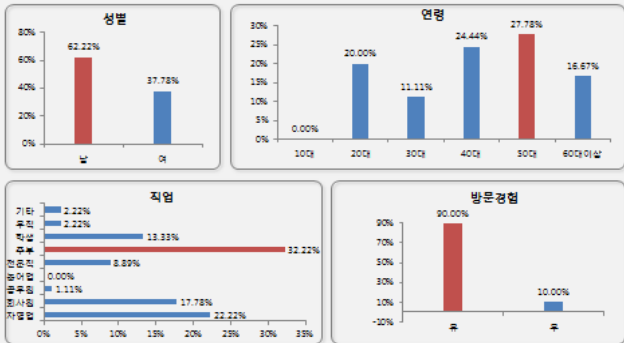
- 정비되지 않은 어항시설
- 항내 수리조선소로 인한 경관훼손 및 개발 지대
- 협소한 어항시설 (물양장, 공간장 등)
- 불법 시설물(판매시설 등)
- 도로 방치물

□ 어촌계원 설문조사 결과분석

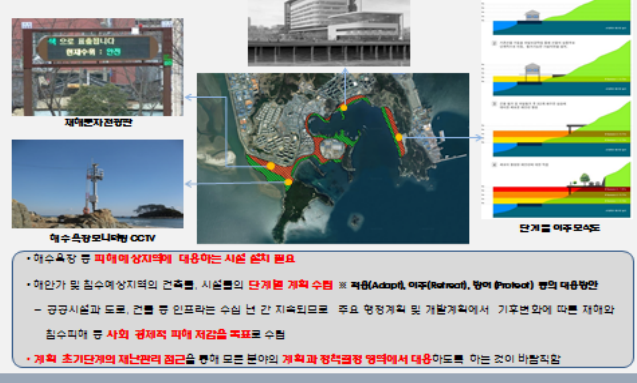
- 어항 내 **물양장 등 어항시설 개선 및 확충**에 대한 의견이 많고, **시설 노후화에 따른 경관 훼손으로 경관개선이 시급**
- 현재 **재래시장과 구분별한 길거리 노점상 개선**을 위해 수산물을 판매할 수 있는 상업시설과 **매변산책로, 공원 등 이용객을 위한 공공시설**이 필요
- 협소한 도로와 부족한 주차시설, 숙박시설 부족 등 이용객 감소 원인
- 어업을 위한 기능뿐만 아니라 **관광레저 등 다양한 기능의 복합어항으로 개발을 희망**

지역 주민 설문조사 · 설문지 내용은 다대포항 방문객층 유무로 구분하여 구성

일반사항



· 대응 방안



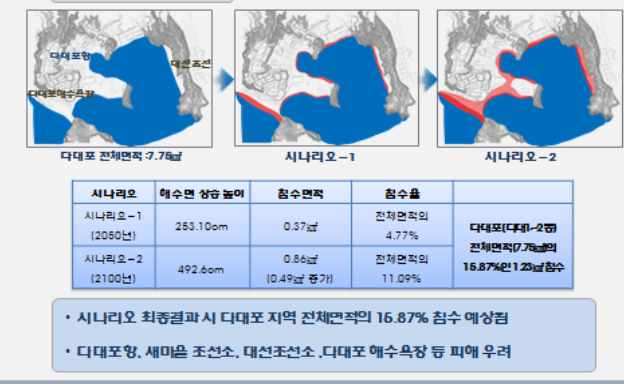
□ 지역 주민 설문조사결과분석

- 협소한 도로와 비위생적 환경, 숙박시설 부족, 등 **체류시간이 1-2시간 내외로 매우 짧고 이용객이 적지**
 - 이용객의 체류시간을 늘릴 수 있는 다양한 볼거리와 해변산책로와 같은 휴식공간 마련
- 판매업소의 바가지요금이나 불친절한 상인들의 서비스인식 개선
- 식사 및 재래시장 이용이 대부분이나 **주차장이 부족하여 이용에 불편**
- 홍보 부족으로 인한 이용객 감소
 - 교통시설 인프라 구축과 이용객 안내표지판 등 이용객 편의를 위한 시설을 설치
- 수상활동, 관광 등 다양한 기능을 갖춘 **복합어항으로 개발을 희망**
- 복합어항 개발과 함께 관광기반시설 조성을 통해 다대포 해수욕장과 연계한 시너지 효과를 극대화 할 수 있는 방안모색이 필요
- 수산업 등사와 마찬가지로 어항기능개선 및 장외가 개발 우선순위이며 주민편익시설 설치 후 향후 관광복합시설로 개발 기대

□ 개발방향



· 침수예측 시뮬레이션



다대포항 계획평면도 (1 단계 사업)

