

선내시스템 원격모니터링 서비스 사용자 UI 개발

최범규* · 김태중** · 강구태***

*,**,***신동디지텍 이네비 개발팀

요 약 : 선내시스템 원격모니터링 서비스는 원격지 해역을 항행하고 있는 선박의 주요정보(화재, 경사, 탱크레벨, 기관 및 항해장비 등) 데이터를 이용하여 항행/화재/내항성 등의 선박의 이상상태를 감지하고, 이를 선박 운항자에게 서비스하는 서비스로서 선박 사용자와 육상의 이네비 센터 운용자가 효율적으로 이용할 수 있는 사용자 UI를 개발하고 있다.

핵심용어 : 선박 사용자 UI, 선내 시스템 원격모니터링 서비스 사용자 UI

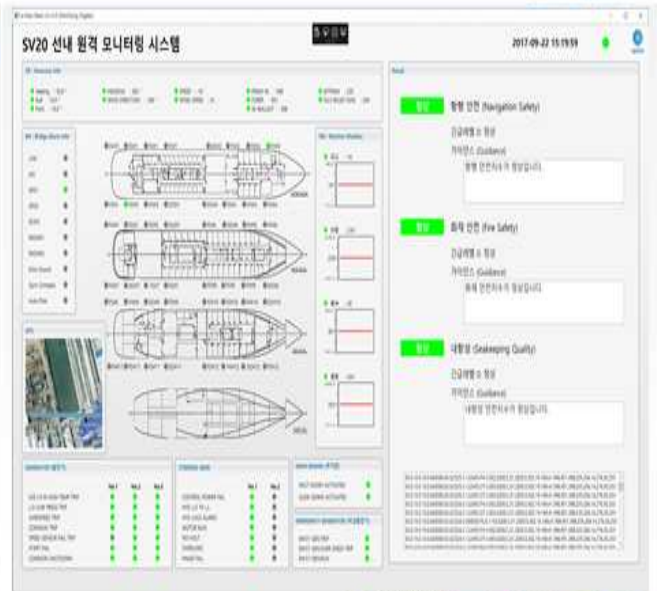


* bkchoi@shindong.com

▪ Prototype UI 초안



▪ Prototype UI 초안 수정안



▪ UI 이미지 변경안 검토



▪ UI 개발 방향



- 서비스 사용자의 시인성이 양호하도록 이미지 변경
- 정상시와 비정상시의 화면 표시가 달라 지도록 구성 필요.
 - 정상시는 내항성 및 항행 화면이 추가 되도록 표현
 - 경보 발생시 각 경보화면이 추가 되도록 표현
- 선박사용자와 육상(이네비 센터) 사용자 화면 분리 방안 검토.

