

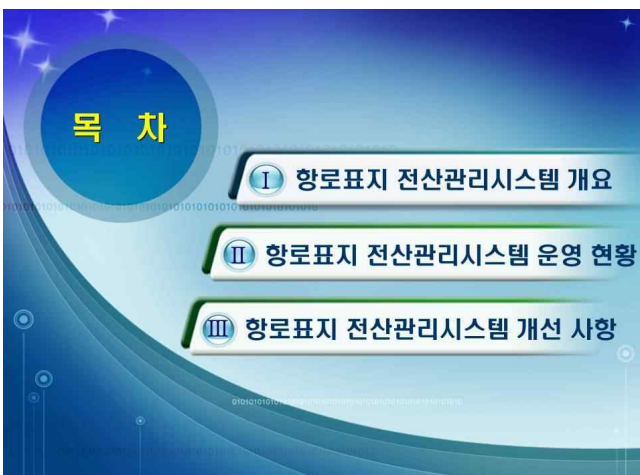
항로표지 전산관리시스템 기능개선 및 활용

조규복*

*이마린

요 약 : 항로표지 장비용품, 표지관리 및 각종 통계관리 업무를 위해 항로표지 전산관리시스템 구축 및 운영하고 있다. 최근 4차 산업혁명의 변화에 걸 맞춰 전산관리시스템 사용자 수가 증가하여 사용자의 관심이 집중되고 있으며 또한 편의성 및 효율성을 위하여 전산관리시스템 부분 기능개선을 실시하였다.

핵심용어 : 항로표지 전산관리, 항로표지, 장비용품, 이력관리, 표지정보관리, 부표관리, 정비점검보고서



† 교신저자 : gbcho@emarin.co.kr

I. 향로표지 전산관리시스템 개요

시스템 현황

- (시스템 구축 및 운영기간) : '08년 11월 ~ 현재 유지보수용역 추진
- (구축 사업비) : 620백만원
- (설치 장소) : 여수청 남해부표관리소
- (시스템 내역) : 운영서버(웹, DB, 백업), 보안서버(웹, DB), DB서버, UPS 등

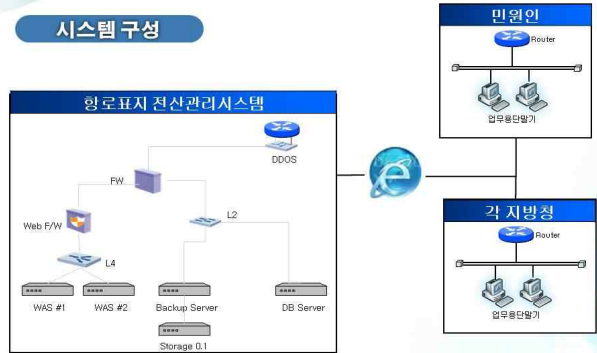
유지보수사업 현황

- (사 업 명) : 향로표지 전산관리시스템 유지관리 용역
- (사업 기간) : '08년 11월 ~ 현재 유지보수용역 추진
- (업 체 명) : 이마린㈜
- (성주 인원) : 1명



II. 향로표지 전산관리시스템 운영 현황

시스템 구성



I. 향로표지 전산관리시스템 개요

시스템 관리 체계



II. 향로표지 전산관리시스템 운영 현황

홈페이지 구성



II. 향로표지 전산관리시스템 운영 현황

접속자 현황

전산관리시스템 평균 접속자 현황 <단위:건>

일일	월별	년별
83	2,256	34,539

Q&A 평균 질의 현황 <단위:건>

일일	주일	월별
1.5	6	28

II. 향로표지 전산관리시스템 운영 현황



III. 향로표지 전산관리시스템 개선 사항

표지정보 관리

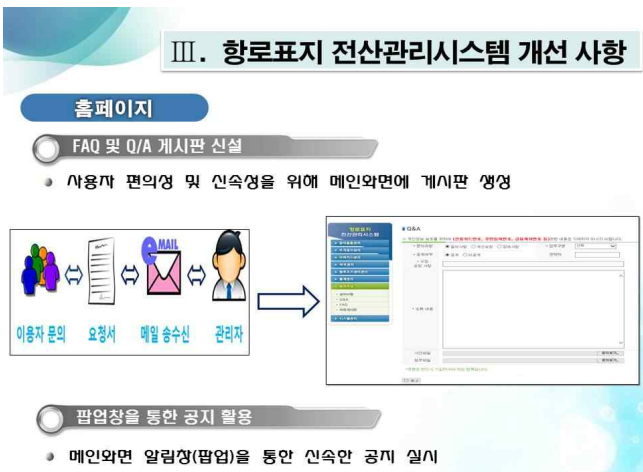
교량표지(2기) 데이터 정비

- 교량표지 2기로 표출되도록 정비

교량번호	교량명	교량소재지	교량구분	교량상태	교량유형	교량소재지	교량구분	교량상태	교량유형
101-101-101	101-101-101	101-101-101	101-101-101	101-101-101	101-101-101	101-101-101	101-101-101	101-101-101	101-101-101

표지종류 및 항목 추가

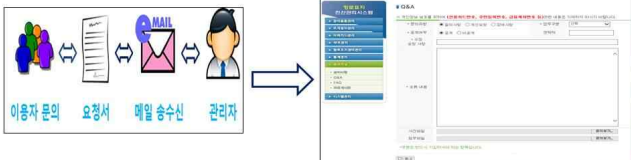
- 무인등대 분류에서 방파계등대를 별도로 분리



홈페이지

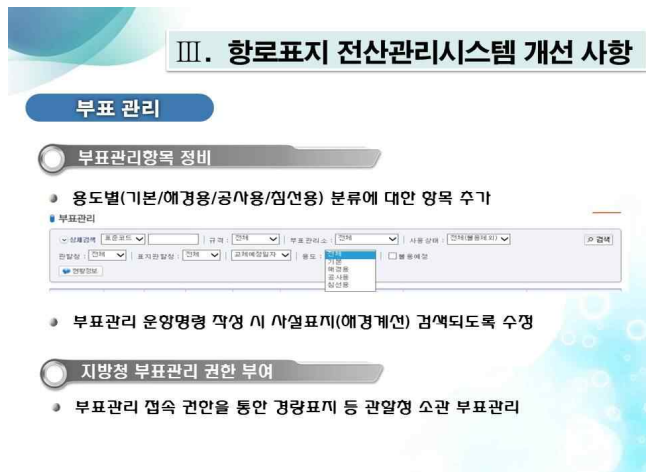
FAQ 및 Q/A 게시판 신설

- 사용자 편의성 및 신속성을 위해 메인화면에 게시판 생성



팝업창을 통한 공지 활용

- 메인화면 알림창(팝업)을 통한 신속한 공지 실시



부표 관리

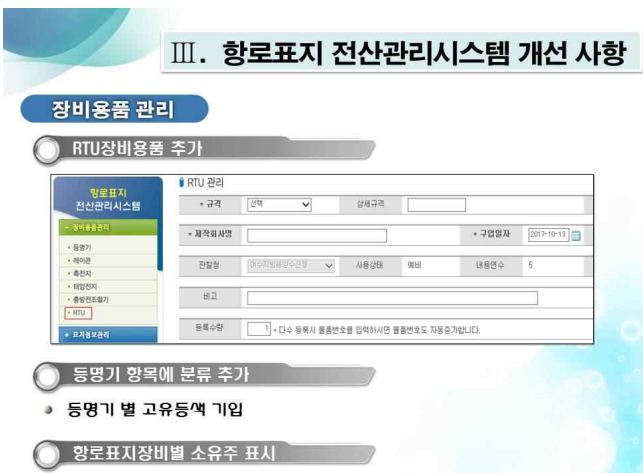
부표관리항목 정비

- 용도별(기본/예경용/공사용/심선용) 분류에 대한 항목 추가

- 부표관리 운영명령 작성 시 사실표지(예경계선) 검색되도록 수정

지방청 부표관리 권한 부여

- 부표관리 접속 권한을 통한 경량표지 등 관할청 소관 부표관리



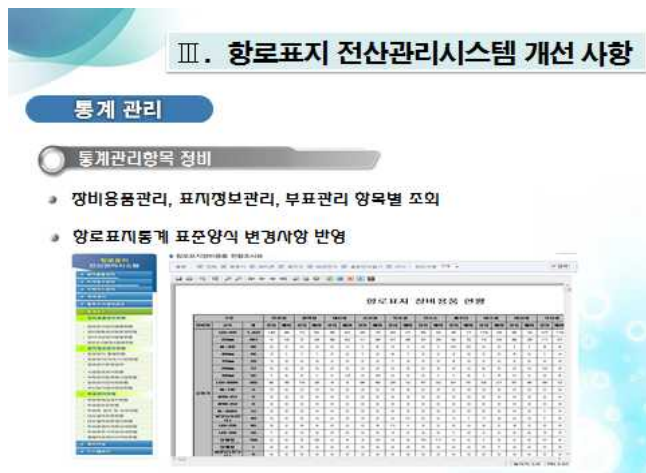
장비용품 관리

RTU장비용품 추가

등명기 항목에 분류 추가

- 등명기 별 고유등색 기입

향로표지장비별 소유주 표시



통계 관리

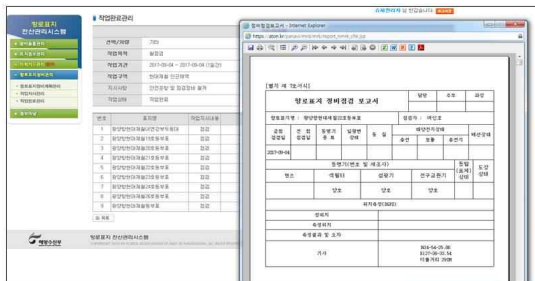
통계관리항목 정비

- 장비용품관리, 표지정보관리, 부표관리 항목별 조회
- 향로표지통계 표준양식 변경사항 반영

Ⅲ. 항로표지 전산관리시스템 개선 사항

사설 부분

정비점검보고서 작성



Ⅲ. 항로표지 전산관리시스템 개선 사항

기 타

측위정보원 기관 추가

- 측위정보원의 독립기관으로 변경에 따라 DGPS 및 로란 등 별도 관리

도로명 주소 변경

- 외원 가입 시 도로명 주소로 검색

이력카드 및 정비점검보고서 양식 추가

- DGPS, LORAN-C, AIS, 해양기상신호

날짜별 조회 기능 추가

- 주요 검색항목에 과거 날짜별 검색 가능

감사합니다.