

# 韓國產未記錄種 남방푸른공작나비(新稱)에 대하여

元炳徽

(東國大學校 文理科大學 生物學教室)

One Unrecorded Nymphalid Butterfly from Korea

WON, Pyong Hooi

(Dept. of Biology, College of Liberal Arts and Sciences, Dong Kook University)

(1959年 5月 1日接受)

從來 本種은 日本, 琉球, 臺灣等 南方地方에서 만이 採集記錄된 報告가 있으나 우리나라에서는 그 記錄을 찾아볼수가 없었다. 筆者는 1957年 8月10日 濟州島 採集旅行時 蛇窟에서 本種을 採集하였으므로 報告하는바 이다.

*Precis orithya* LINNE 남방푸른공작나비 (新稱)

1♂, 1957年 8月10日 濟州島 蛇窟 元炳徽採集, 新興大學校 文理科大學 生物學教室所藏 (Fig. 1, 2.)

形態: 觸角은 白色이며 基部 多少 褐色을 띠. 前翅 基部는 大部分이 黑色이며 前角에는 淡褐色의 두개의

띠가 있다. 中室에는 赤褐色의 두 작은 무늬와 그 사이에 藍色의 희미한 무늬가 있다. 外緣에는 淡褐色의 波狀線이 있으며 外緣 가까이 두 개의 眼狀紋이 있다. 이 眼狀紋外側은 黃褐色 內側은 黑色이나 中心은 藍色이다. 後翅는 殆半이 藍色이며 外緣에 따라 黑褐色 셋 波狀線이 있으며 두개의 眼狀紋이 있다. 이 眼狀紋은 外側은 黑色 內側은 黃褐色이나 中心은 藍色이다. 裏面은 얼룩진 灰褐色이나 前翅基部에 濃黃色의 셋 橫帶가 있으며 그 各 셋 橫帶의 外緣은 黑色테두리가 있다.

分布: 日本, 琉球, 中國, 比律賓, 마레, 印度.

## Summary

The author has recorded one nymphalid butterfly from Quelpart Island, Korea: *Precis orithya* LINNE

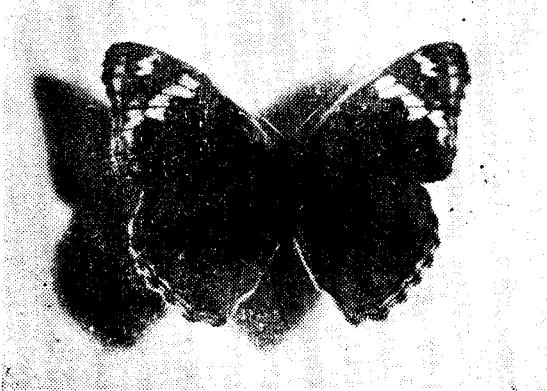


Fig. 1. Dorsal View

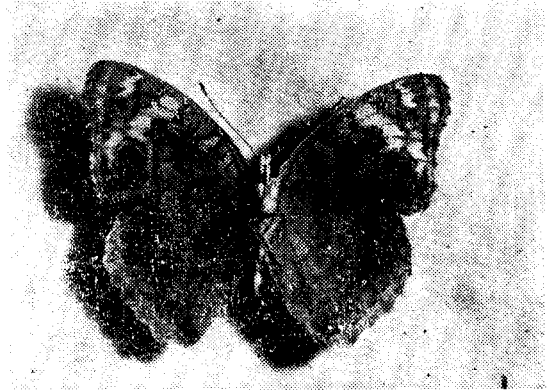


Fig. 2. Ventral View

## 文 獻

森, 土居, 趙: 原色朝鮮의 蝶類 (1934)  
 石 宙 明: 朝鮮産蝶類의 研究 (第1報) 鹿兒島高農開校25周年記念論文集 (1934)  
 —————: 朝鮮産蝶類의 研究 (第2報) 鹿兒島博物同志會研究報告 第1號 (1942)  
 —————: A Synonymic List of Butterflies of Korea. (1939)  
 —————: 補訂開城地方의 蝶類 朝鮮博物學會雜誌 (1942)  
 北 隆 翁: 日本昆虫圖鑑 (1940)