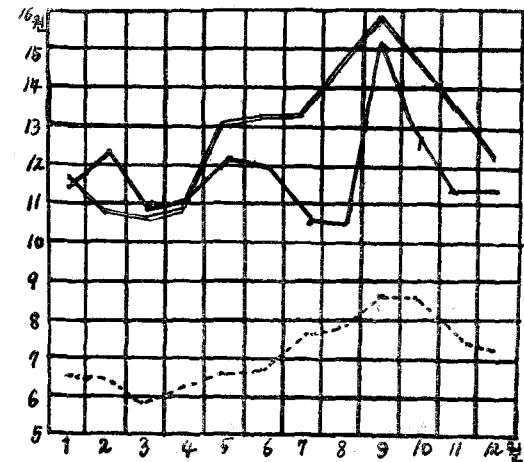


# 이 달의 시장

## 계란값

한국가금협회에서 조사한 1970. 12. 1~12. 31까지의 서울지방에서 판매되는 계란시세는 아래와 같았다. 아래의 시세는 동신종축장, 인산농원선린촌직매소, 수색종금장, 함일농장, 향산농장, 남대문시장, 청량리시장, 중부시장의, 생산자로부터의 수집가격 평균치이다.

구분 월 일	특란 62g이상	대란 61~55g	중란 54~50g	소란 49~45g
12. 1~12. 3	109	96	82	71
12. 4~12. 6	109	96	82	71
12. 7~12. 9	118	101	81	77
12. 10~12. 12	124	109	94	81
12. 13~12. 15	129	120	103	86
12. 16~12. 18	129	119	102	77
12. 19~12. 21	129	119	103	89
12. 22~12. 25	129	119	103	88
12. 26~12. 28	127	116	102	87
12. 29~12. 말	127	116	102	87
1. 15 현재	118	104	91	79



----- 11년간 (1960~70) 월 평균 난가곡선  
 ————— 1970년도 월별 평균 난가  
 - - - - - 1971년도 예상 난가  
 ————— 1971년간 월 평균 난가

## 분석 및 다음달의 예상

지난 12월의 난가는 11월보다 약간 하락하였으나 이는 매년 있는 경향이다. 1월의 시세는 전월의 예상대로 거래되고 있으며 2월은 1월과 비슷하거나 약간 하락된 가격으로 거래되리라 예상된다.

각 채란양계가들은 2월까지의 가격에 큰 신경을 쓰지 않아도 되리라 보나 금년의 가격전망은 여러가지 복잡한 요소를 갖고 있기 때문에 상당한 관심을 가져주시기를 부탁하고 싶다.

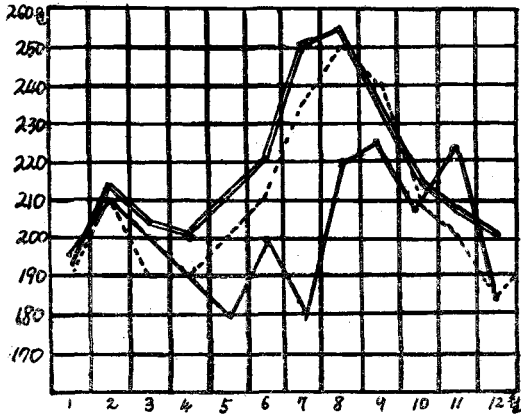
## 부로일러 가격

한국가금협회에서 조사한 1970. 12. 1~1970. 12. 31까지의 서울지방의 육계시세는 다음과 같았다. 다음의 표의 가격은 인산, 영육, 동신, 서울축산, 천호식품 등에서 부로일러 생산자로부터의 수집가격 평균치이다.

구분 월 일	전용종 (원/kg)	세미부로 (원/kg)	영계 (g/100원)
12. 1~12. 3	181	178	550
12. 4~12. 6	180	180	550
12. 7~12. 9	183	183	530
12. 10~12. 12	190	190	550
12. 13~12. 15	185	185	550
12. 16~12. 18	185	185	550
12. 19~12. 21	190	190	550
12. 22~12. 24	205	205	550
12. 25~12. 27	215	215	550
12. 28~12. 말	215	215	550
1. 15 현재	220	220	550

### 분석 및 다음달의 예상

12월의 계육시세는 11월에 비하여 kg당 8원정도가 상승하여 거래되었으며, 세미종과 전용종의 가격 차이가 없이 거래되었다. 12월의 가격은 역시 연말 전후하여 수요의 증가로 비교적 좋은 가격으로 거래되었으며 1월에는 구정때 또 약간 높은 가격이 형성되리라 여겨지나 일시적인 현상일 것이다. 2월의 육계시세는 1월의 육계시세와 별차이가 없겠으나 kg당 10원정도의 약간 높은 가격으로 거래될 것으로 예상된다.



----- 1969년도 월별 전용종 가격  
 ———— 1970년도 " "  
 ———— 1971년도 월별 전용종가격  
 ———— 1971 예상가격

### 사 료 가 격

한국 가금협회에서 조사한 1970년 12월과 1월 초의 단미사료의 가격은 다음과 같다. 다음의 사료가격은 사료공장에서 구입하고 있는 가격과 서울과 지방의 각 축협에서 조사한 가격의 평균치이다.

사 료	원/kg	사 료	원/kg
옥수수(국)	28.40	소 맥 피	11.25
" (외)	29.51	말 분	14.70
소 맥(국)	29.50	임 박	29.10
" (외)	28.00	백 새 미	—
어 분(국)	51.00	실 미	23.70
" (외)	76.00	맥 강	14.00
패 분(상)	4.10	탈 지 강	9.25
대두박(국)	—	호 마 박	27.90
" (외)	42.50	채 종 박	20.90

다음의 배합사료 가격은 한일, 흥성, 제일산업, 중앙축산, 서부, 인산농원, 천일곡산등의 사료공장에서 판매하는 배합사료가격의 평균치이며 실수요자 공장도 가격이다.

초생추	42.43원
중 추	36.52원
대 추	33.62원
산란계(특)	36.12원
" (보)	32.68원
중 계	39.20원
부로일러전기	43.93원
" 후기	42.00원

배합사료 가격은 전월과 동일하였으며 앞으로 계속 보합시세를 유지할것으로 보여지나 1~2개의 사료회사는 지난번에 사료가격 인상을 하지 않은 까닭에 가격조정이 있으리라 보여진다.

일부 외국합자 사료공장의 사료가격은 지난달에 약간씩 가격이 인상되었으나 배합사료가격의 변동이 더는 없으리라 보여지므로 큰 관심을 갖지 않아도 되리라 생각한다. □□

### 이 달 의 시 장