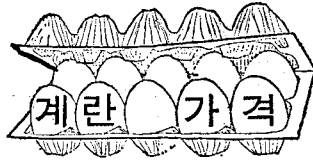


이달의 시장



서울지방 계란시세 (원/10개)

구분 월 일	특란 62g이상	대란 61~55g	중란 54~50g	소란 49~45g
5. 16~5. 18	137.60	125	105.40	92.60
19~ 21	138.80	125	106	92.60
22~ 24	137.10	124.10	107.80	92.10
25~ 27	137.20	124.20	108.80	93.20
28~ 30	136	123	108.60	94.20
31	133.60	120.60	108	93
5월 평균	135.83	124.32	104.51	91.05
6. 1~6. 3	133	120	107.60	93
4~ 6	130.40	117.40	104	93
7~ 9	127	112.50	99.95	91.05
10~12	122	106.40	94.60	86.60
13~15	121	104.40	89.80	82.60
6월 20일 현재	120.60	94.20	80.60	71.20

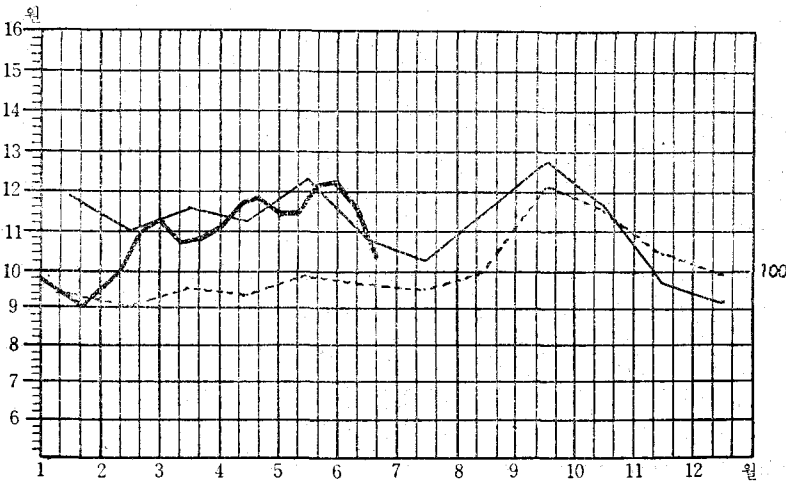
한국가금협회에서 조사한 1972. 5. 15~6. 15일
까지의 서울지방에서 판매되는 계란시세는 좌표
와 같았다.

이 시세는 등신중축장, 선린촌직매소, 함일농
장, 소신중계원, 인산농원 등에서 조사한 판매
가격 평균치이다.

분석 및 예상

6월 및 7월은 예년의 변동지수를 살펴 보아도
계속 하락세이고, 전년도(71년) 가격도 102원선
까지 하락하였었지만 금년에는 평년보다도 훨씬
하회할 전망이 크다. 6월 20일 현재 94원선까지
하락한 상태이며 7월에 가서도 별로 상승할 전

망은 없다. 육계가
급하락이 폐계차리에
도 영향을 줄 뿐만 아
니라 불경기에 의한
구매력 정체와 더불어
당분간은 상승할 기미
가 없고 8,9월에 가서
야 상승할 것 같다.



..... 지난 5년간 (1967~1971) 난가변동지수(대란)
 ————— 1971년도 평균 난가(대란)
 ————— 1972 " " "

육 계 가 격

서울지방 육계시세 (원/kg)

월 일	구 분	전용종	세미종	도 계 품	
				가정용	구이용
5. 16~5. 18		180	160	303. 30	313. 30
19~ 21		170	160	303. 30	313. 30
22~ 24		170	159. 15	300	310
25~ 27		173. 30	158. 30	300	310
28~ 30		170	160	303. 30	310
31		170	160	300	310
5월 평균		171. 57	154. 92	300. 56	314. 19
6. 1~6. 3		170	160	300	310
4~ 6		170	166	300	305
7~ 9		165	160	270	290
10~ 12		163. 3	155	275	290
13~ 15		163. 3	152. 50	275	290
6월 20일 현재		177. 50	160	275	290

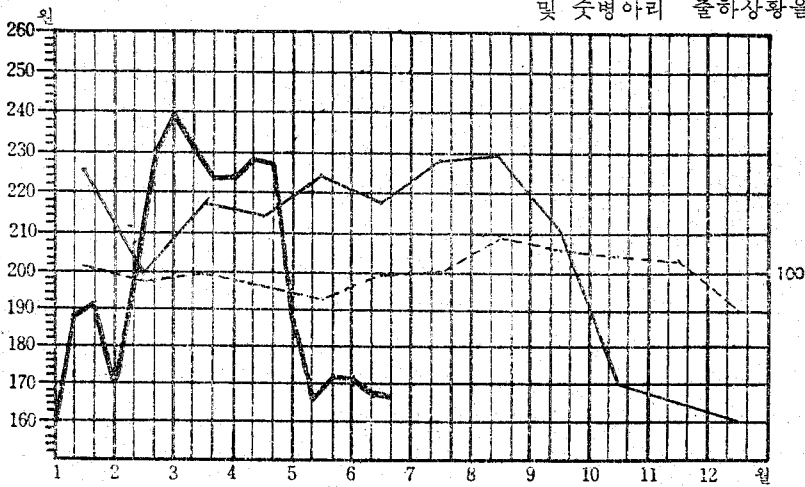
한국가금협회에서 조사한 1972. 5. 15~6. 15일
까지의 육계가격은 동신, 영육, 인산, 경북축
산, 소신종계원에서 조사한 것으로 전용종 및
세미종가격은 생산자로부터 구입한 가격의 평
균치이며 도계품의 가격은 판매가격의 평균치
이다.

예상 및 분석

4월하순부터 급하락하기 시작한 육계(전용종)
가격은 5월중순에 160원선까지 하락하였으며 아
직까지도 170원선에서 오르락내리락 하여 예측
을 불허하고 있다.

부화협회에서 조사한 4. 5월의 육계출하상황
및 숫병아리 출하상황을 보면 4월이 전년도의

약 110%, 5월이 약
128%로서 이것과 비
교해보면 7월에도 팔
목할만한 상승의 전망
은 없다고 보겠다. 그
러나 예년의 변동지수
를 보면 7, 8월이 상승
세이므로 7월은 200원
선에서 보합세를 이룰
것 같다.



..... 지난 5년간(1969~1971) 육계가격변동지수(전용종)

———— 1972년도 전용종 평균가격

———— " " " "

이달의 시장

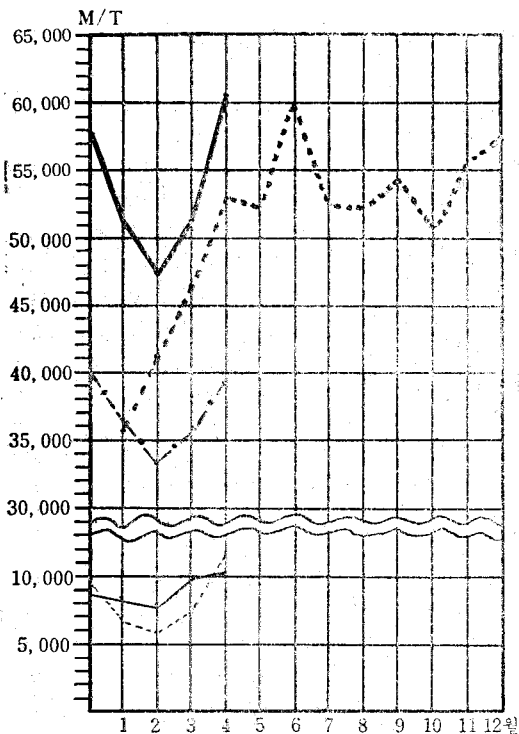
사료 가격

종별 배합사료 가격 및 생산량

종	별	kg당가격	72년 4월 중생산량	누 계 (72년)
초	생 추 용	44.5원	10,191	34,557
중	추 용	40		
대	추 용	36	39,153	144,675
산	란 전 기	41		
산	란 중 기	39		
산	란 말 기	35		
종	제	43	11,446	31,954
부	로 일 러 전 기	47		
부	로 일 러 후 기	46		
계			60,787	211,185

단 미 사 료 가 격

사 료	원/kg	사 료	원/kg
옥 수 수(국)	—	소 맥 피	13
" (외)	28.50	말 분	17.50
소 맥 (국)	—	임 박	47
" (외)	—	백 쇠 미	—
어 분 (국)	79.60	맥 강	—
" (외)	97	탈 지 강	11.40
대 두 박(국)	(75)	호 마 박	43.80
" (외)	—	채 종 박	38.70
패 분	5	아 마 인 박	41.90



한국가금협회에서 조사한 1972년 6월 하순의 단미사료가격 및 배합사료 가격과 1972년 4월까지의 배합사료 생산량은 위표와 같았다.

배합사료 가격은 제일사료, 한일사료, 흥성사료, 인산사료, 신영사료, 서부서료, 천일곡산 등지에서 조사한 공장도가격 평균치이며

단미사료가격은 자사료 공장에서 대량구입시의 구입가격 평균치이다.

배합사료가격은 국산박류의 구입량문제, 대두박, 어분의 가격인상 문제등으로 앞으로의 해결책이 없는 한 상승될 기미가 농후하다.

단미사료가격은 국산식물성박류의 품귀상태로서 자사료공장에서는 가격보다도 원료조달에 매우 고집하고 있는 실정이다. 대두박은 잠정적인 가격(75원/kg)이 아직까지 해결이 안되었으며 기타 단미사료도 전부 가격이 인상되었다.

- 1972년도 초생추 사료 생산실적
- " 부로일러사료 "
- · - " 성계용사료 "
- " 양계용사료 총생산실적
- 1971년도 " "