

商街 景觀에 대한 考察

金 眞 一 博士
漢陽大學校工大教授

- ◎...이 論文은 4月 27日 大韓建築學會가 國立中央막...◎
- ◎...물관에서 가진 學術講演會에서 發表된 것으로 그중 2編...◎
- ◎...을 選定하여 이곳에 紹介해 드립니다. <편집부>...◎

1. Scale 問題

國土의 都市化, 工業化의 進행에 따르는 商街 環境變化는 高次의 소비행위가 구심적으로 都心에 집중하고 低次 소비행위는 分散的으로 周邊部로 擴散하는 것이 商業核空間배치의 傾向이다. 商街구성에서 道路와 建築은 그의 主구성요소인데 여기서 建築이 지향하는 생각과 그의 限界點은 國土 Scale 또는 都市的 Scale에 압도되어 建築의 작은 Scale을 低次元으로 해석하기 쉬운데서 商街景觀은 연속적이며 調和된 建築群이라는 개념을 整理하는데 장애가 된다.

2. 建築의 역할

大都市의 Sprawl 현상이나 都心의 doughnut 현상은 새삼스러운 것이 아니다.

이미 公式화된 상태에서 C. B. D內的 商街建物の Facade와 Arcade를 街路와 연관되는 것을 考察하여 建築 Side의 역할을 集約시켜서 商街景觀정비의 試案을 얻으려 한다.

3. 商業建築의 位置

상점이나 백화점建物の Facade가 어떤 다른 종류의 建物보다 상업성의 선전과 廣告성을 지니고 있는데 기술과 재료가 Facade의 餘하한 형태나 구조의 가능성을 주고있다. 商業建물은 그의 流行性 때문에 建築이 갖어야 하는 永久性과 記念的인 개념을 浮刻시키는데 理論의 혼선이 심하여 그 결과가 街商景觀의 다양이라는 표현으로 얼버무려진다.

상업건물計劃에서 照明效果 空氣調整에 대한 負荷 energy의 유지등으로 Facade를 完結 無窓으로 한다.

그리고 視覺을 중심으로 한 彫塑的인 존재에서 정보사회에 實體를 던져 건축의 본령인 塊體

의 引力圈에서 보호받으려 한다.

한편 이러한 古典的인 것이 아니고 組織이나 System을 포함한다고 알려지는 思潮는 Hard에서 점차 Soft로 shape에서 System으로 建築은 움직이고 있다.

이와 같은 견해가 Facade를 前者와 대조적으로 all glass로 하여 一層의 陳列窓의인 효과를 기도한다.

이 Hard와 Soft 양자는 건물 Facade, 商街 景觀 그리고 image의 세계에서 地域, 方向, 全體의 확대를 어디에 설정하느냐가 문제이다.

그러나 상가景觀의 image는 실제로 상가를 꾸미고 있는편이 意識하는 것과는 다른 상가가 형성되어 가고 있다.

근간에 상가景觀이 審判의 대상이 된 것은 感覺的인 Facade의 장치물에 집중하고 있으나 심판은 임시적인 장치물이 받을 것이 아니라 상가의 街路도 함께 받아야 한다.

序頭에서 기한바와 같이 都心의 doughnut 형상은 晝間과 夜間人口의 격차를 더욱 심하게 하지만 상가의 人道幅은 doughnut 현상 이전상태에서 개선되려는 노력이 보이지 않는다.

4. 問題의 提議

論題인 商街의 景觀과 관계지어 建築的 측면에서의 상가건물 외관과 景觀의 개선책으로 Arcade의 신설을 제의한다. 여기서 제의하는 C. B. D內의 Arcade라는 것은 街路측의 建築線內의 어느 선까지에 신축 또는 기존건물의 一層을 Set back시켜 人道幅을 넓이는 것을 의미한다.

5. 方法 論

외국도시가 반드시 우리의 教科書는 될 수 없으나 참고의 가치는 있다 세계의 都市의 新시가에서 RC造의 建物일때는 Cantilever 로 open style의 Arcade로 되는 경향이지만 서울은 거의 이를 外面하고 고층화가 진행되고 있다.

台灣에서 台北은 물론하고 지방의 中小都市의 구시가에서도 街路側은 煉瓦柱만 남기고 一層은 4m 이상이나 set back하여 Arcade(colonade)를 설치하여 人道幅을 넓이는 예는 建築主가 社會利益에 참여하는 것으로 해석하고 싶다.

그러나 set back에서 얻어진 幅이 人道의 擴大나 車道의 擴大나 하는것은 그 社會의 民權적도로 볼 수 있겠다.

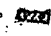
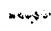
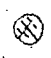
6. 景觀개선의 先行조건

商街에서 차량의 증가가 아니라 감소시켜 현재의 車道幅을 좁히고 人道幅을 넓힐 전망이 예견되지 않는다면 상가문제는 Facade의 裝置物이 주는 감각적인 것보다 人道의 협소에서 오는 物理的인 문제의 해결이 급하다.

上記한 建物의 街路側 一層의 “set back으로 Arcade Level 설치”라는 政策的 Level의 결단이 先行되는 것이 商街景觀개선의 빠르고 낭비 없는 일이라 각생한다. (※ 다음장 그림 참조)

너도 나도 기술 배워

이룩 하자 과학 한국

-  入道
-  車道
-  提案型



Arcade型
Promenade

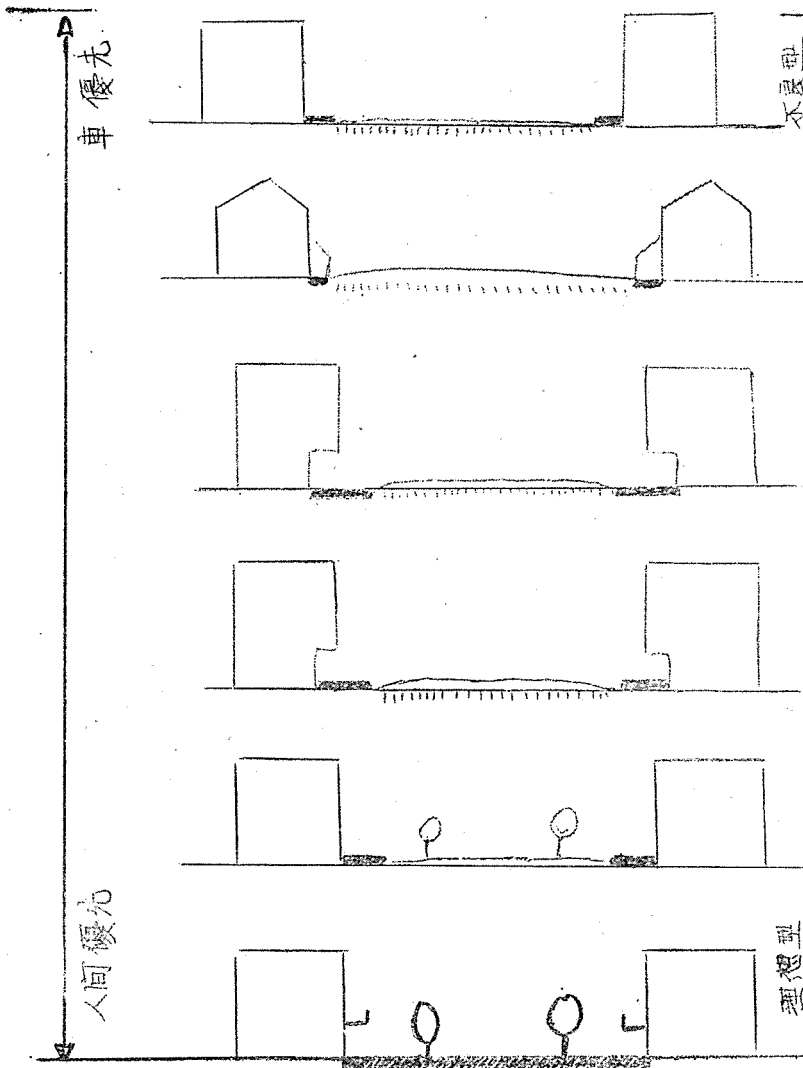
Teheran
milano



Arcade型
promade

浪大門市場

街路幅이 좁은 경우의 예




無Arcade型


서울

Calomade型

日本中江都市

 Colomade型

Athene 台灣 各都市
set back 하여 入道階을 設치 例

 Cantilever

Open area-type型

無Arcade型

世宗路

Shopping型
promnade

商街街路의 여러型