

# 佛蘭西 大學教育制度

佛 Nantes 大學長 閱 宣 植

## I. 서 두

블란서 대학의 기원은 중세기에 있고 종교에 예속하여 있었다. 1789년 블란서 혁명은 이전 통을 끊고 국립대학제도의 기반을 세웠으며 Napoléon 1世 치하에 현재 대학제도가 성립되었다. Napoléon 정권은 강경한 중앙집권이었으므로 일반 교육제도, 특히, 대학제도에도 그 영향을 볼 수 있다. 20여개의 국립 종합대학이 전국에 분산되어 있으나 학생모집, 교원임명, 학업내용, 물적규격 등 한결같은 체계인 만큼 "Université de France"란 단수로 호칭하여 모두를 한 대학으로 본다. 취직에 출신 대학이 고려되지 않으며, 특수한 직을 위하여서는 국가시험만이 결정하게 되어 있다.

이런 점이 한국사정과 다른 점이다.

1968년 학생운동 이후 제도개혁이 있었으나 아무런 기본적 변화는 없고, 예를 들면 없었던 총장제가 생기고 각 학부가 없어지고 각과가 독립한 단위 U. E. R. (Unité d'Enseignement et de Recherche)로 분할되어 직접 총장관할에 놓여 있게 되었다.

이상에서 말한 대학(Université)의 monolithic한 조직은 Descartes적 합리주의를 반영한다고 볼 수 있다. 그러나 공과 분야는 약간 복잡하다기 보다는 다색다채라는 감을 느끼게 한다.

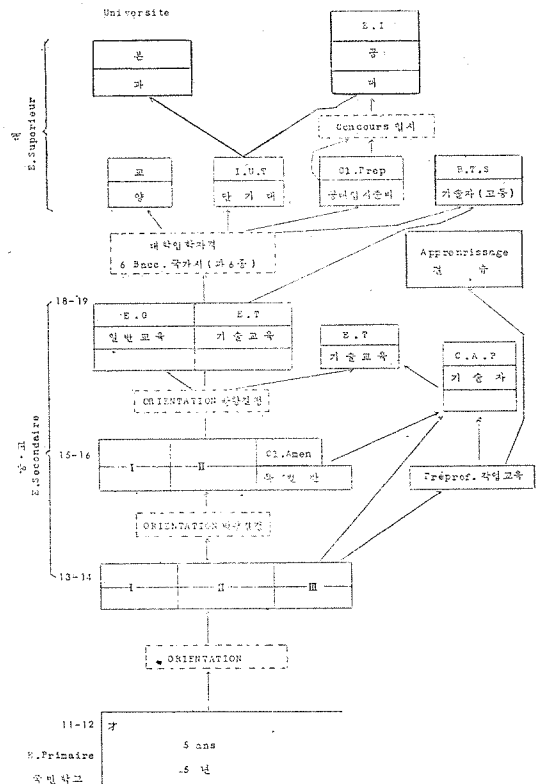
공업통계대학은 사·공립을 다하여 148이 되며 그 중 15개가 E. N. S. I. (Ecoles Nationales Supérieures d'Ingenieurs)라 하여 일개 U.E.R.로서 문교 관할의 종합대학에 소속하여 있고, 기타의 문교·군·농·상공·건설등의 부처에

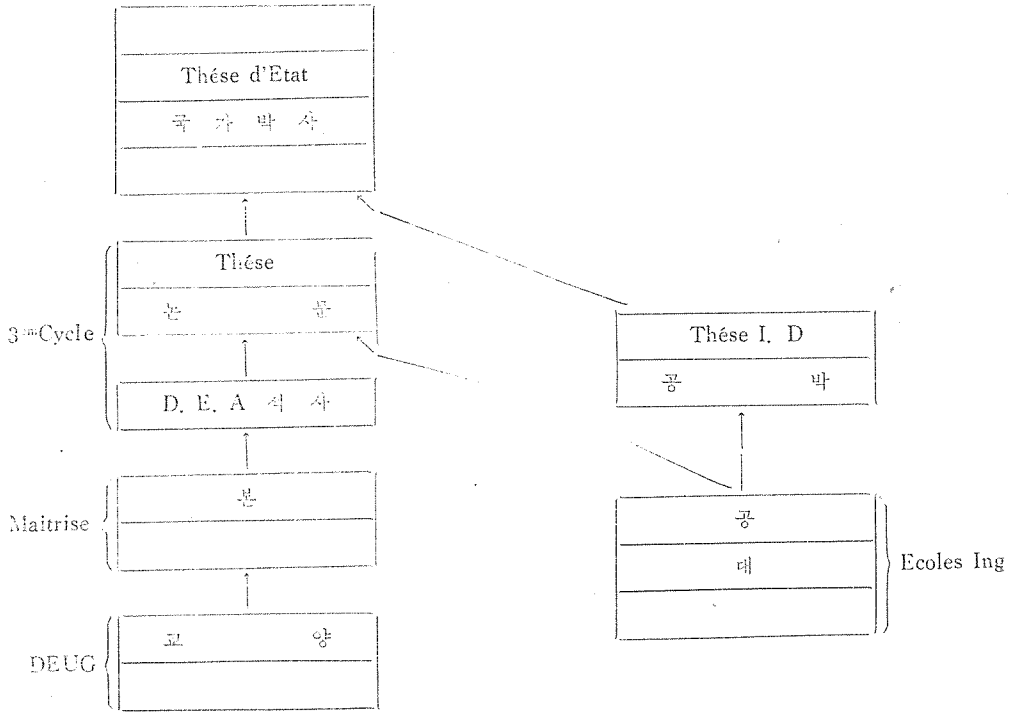
소속되어 있고, 사립공대도 감독하는 부처가 결정되어 있다.

공립 67(문교), 공립 39(타부처), 사립 42(태반이 문교관할)

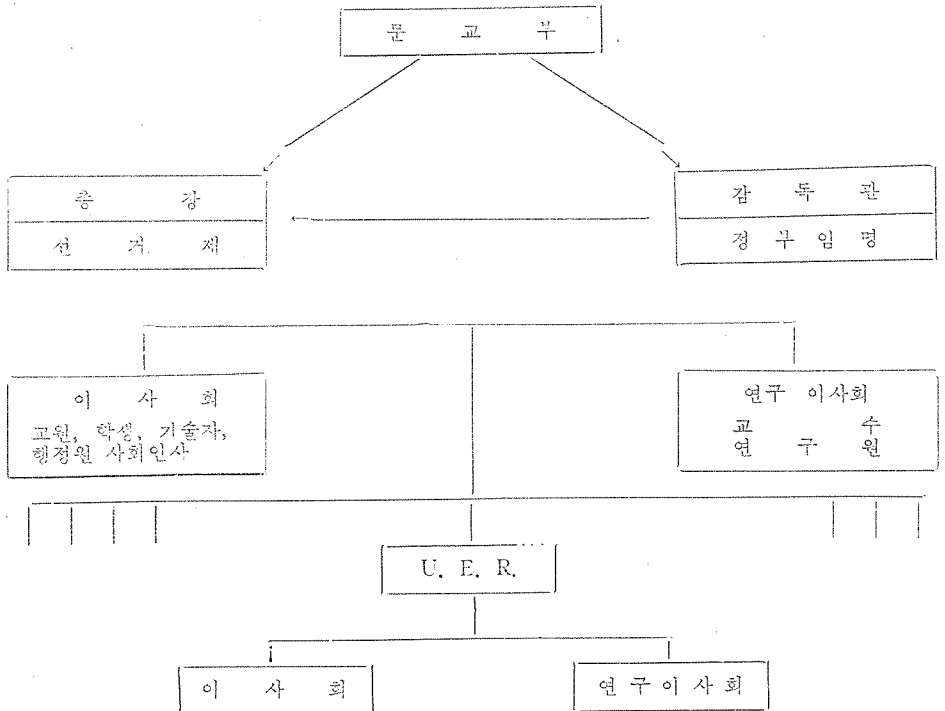
보통 U.E.R.에는 학생정원수가 무제한이므로 국가시험인 Baccalauréat 후에는 입학시험 없이 원하는 대학에 등록할 수 있으나, 정원제인 공과계 대학에는 입시 준비를 1~3년간 하여 입학시험후에 입학하게 되어 있다.

## II. 학 제도 표





Ⅲ. 대학 조직



IV. 예 산

불란서는 국가 예산의 약 23%를 문교부에 할당하고 있다. 각 국립대학은 동등하나 nantes대학을 예로 들어서 1년 예산을 참고로 하기함.

Nantes국립 종합대학

U.E.R. 수 : 19

문과 7, 법과 2, 의과 1, 약학과1, 치과 1, 이과 5(수학, 물리, 화학, 자연, 공업 응용)

기계공과 1, 단기대학 1, (상대외 건축대학은 시립으로 독립되어 있음)

교원수(팔호안 수는 이공계)

부·정 교수 : 228명(70명)

조교·조수 : 630명(212명)

학 생 수 : 15,600명 [(2,600명(이)+450명(공))]

유지비(월급을 제함) : 20억원

연구비(인건비를 제함) : 40억원(25억원)

국가에서 주는 학생 장학금 : 2억원(6천만원) (팔호안은 이공계)

○ 등록금은 무료교육의 원칙에 의하여 이공계가 1년에 약 일만원임.

V. 특수공대의 예

150개의 공대(Ecoles d'Ingénieurs)는 각각 특색이 있으며 개별적인 목적을 위하여 설립된 것이다. 종합대학에 소속된 15개의 공대를 예로 들면. 모집은 전국적으로 동일입학시험을 실행하나 각교는 특색이 있고, 이를테면, nantes 소속 공대는 기계공대로서, 주로, 기계·토목·Automatisme·Hydrodynamique·금속소재 전공을 한다.

Baccalauréat 후 2~3년간 맹렬한 입시 준비를 필요로 한 가장 입학하기 어렵다고 평판난 특수공대의 2가지 예.

○ Ecole Polytechnique(군부 관할)

국가 각 기관의 책임직원 양성을 목적으로 함.

정원 : 300명

학년 : 2년+1년 군대교육

학과내용 : 수학·물리·화학의 고 수준과

경제학·정치학의 고수준

졸업후 1~2년간 광·해·공·토목·행정 등의 다른 전공 공대에 진학.

○ Ecole Centrale(Paris와 Lyon)

응용연구, 고급기술공무원 또는 각 분야에 필요한 다각인재(多價人材) 양성을 목적으로 함

정원 : 300명(Paris)

150명(Lyon)

학년 : 2년의 기초학 후 1학년 전공

VI. 공과통계

전국 대학생 수 약 70여만명

전국 이공학생 수 약 12만명(약3만명이 공과)

매년 공과출신 약 1만명

전문별은 다음 표와 같음.

전 문	매년 졸업생 수(1972)
일반공과	2,422
항공	226
농·식품	1,133
목재	23
도자	18
화학·물리·석유	957
시계	55
조선	39
수피	29
국량	359
전기·전공·파괴·무전선	1,765
수력발전	
병공립	
원자	45
응용수학·Informatique Automatique	295
기계·모터	494
아금	27
광산·지질·지구물리	465
광학	24
제지	14
섬이	74
토목건설	565
운수	9)
기타	25

총계 9,152 (+60% 1960명년도에 비하여)