

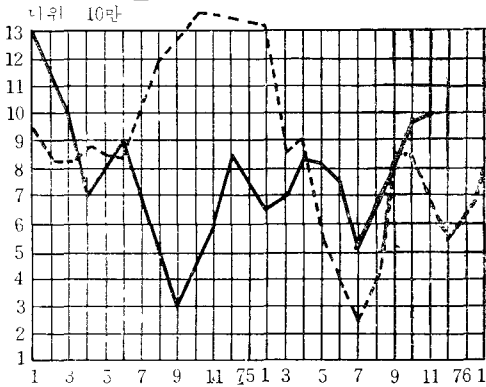
계란 시장

서울지역의 계란시세 (원/10개)

지역 구분 월일	청량리지역		친호동지역		경인지역		대구축협		평균	
	특란 60g이상	대란 54~59g	특란 60g이상	대란 54~59g	특란 60g이상	대란 54~59g	특란 60g이상	대란 54~59g	특란 60g이상	대란 54~59g
1974년 10월	220	200.5	215	199	217	198	231	207	220.8	201
11 "	172	143	171	143.8	167	141.2	176	150	171.5	144.5
12 "	193	165.9	194	166.1	199	167	200	170.8	196.5	167.5
1975년 1 "	215	195	215	196	219	202	215	200	216	198
2 "	232	212	230	210	231	210	240	220	232	212
3 "	240	220	241.2	221.2	240	220	250.6	230.6	241.4	221.4
4 "	252.5	229	253	231	252.5	231	263	242	255	233
5 "	255	218	255	220	258	224	256	227	256	222.2
6월 2일	255	225	255	225	260	225	265	235	257.5	226.8
5 "	255	225	255	225	290	225	265	235	257.5	226.8
9 "	245	220	245	220	260	225	255	230	249.1	222.5
11 "	245	225	245	220	250	220	255	230	244.1	219.1
12 "	235	210	235	210	240	220	245	220	237.5	213.3
16 "	235	210	235	210	240	220	245	220	237.5	213.3
19 "	225	200	225	200	230	210	235	210	228.5	203.3
23 "	225	200	225	200	225	200	235	210	227.5	202.5
26 "	215	190	215	190	215	195	220	190	216.2	181.2

※ 대한양계협회에서 조사한 서울지역의 계란가격은 청량리 계호회와 청량리가축약품이 조사한 가격치의 평균이며 친호동지역은 친호계우회와 선린촌, 경인지역은 소신중계원 가격이며 전체평균은 대구축협을 제외한 서울 전지역의 평균치이다.

산란계 도태 및 편입곡선



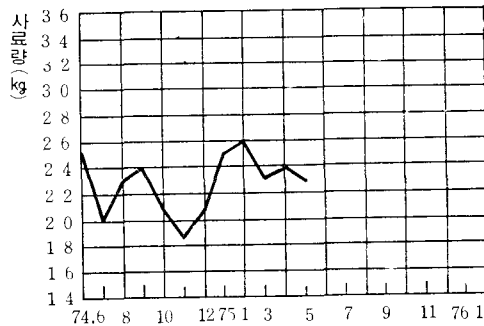
편입수곡선 : 7, 8, 9개월령 된 닭을 3등분한 수치

도태수곡선 : 18, 19개월령 된 산란계를 합하여

2등분한 수치

윗표로 어느지점에서의 편입수수와 도태수수를 쉽게 알 수 있으며 현재산란계보유수수와 계란생산량을 추정할 수가 있다.

대란 10개로 살수있는 사료량



대란 10개로 살수있는 산란 사료량(kg)

이 곡선으로 사료값에 대한 계란가격의 가치를 쉽게 알 수 있다. 계란 10개로 살수 있는 사료량의 곡선이 올라 갈수록 양축가에게는 유리함을 알 수 있다.

“우 울 한 7 월”

대개들 예상하였던 대로 난가가 6월초 부터 계속 하락하였다. 이처럼 계란값이 떨어진 원인을 살펴보면, 딸기, 참외, 수박 등의 과일류가 점점 많이 출하되어 상대적으로 계란의 구매력이 감퇴되었고, 제빵업및 제과업, 음식점, 다방 등 영업용에서 벌써부터 계란 소비가 극히 부진했으며, 날씨가 좋던 5월처럼 야외로 빠져나가는 인파에 의한 계란소비도 대폭 줄었고, 게다가 침체된 군납도 계속 부진했던 것을 들 수 있으며, 시기적인 계란구매력 감소에 대비하여 업자들이 노계를 철저히 처리하지 않은 것도 한 이유로 들 수 있다.

6월말부터 본격적으로 장마가 시작된다고 하므로 7월에는 계란수요 감퇴가 불가피한 것으로 예측되며, 작년 7월의 경우 전체 성계 수수가 약 15만수 정도 감소되었는 데도 대란은 17원 수준에서 약세였음을 감안할 때, 금년 7월은 초산제보충수가 약 69만 수, 노계도태예정수가 약 43만수로써 대략 26만의 성계수수가 늘어나므로 소비가 부진하고 생산이 많아 계란의 체화현상은 불가피하다고 본다. 따라서 7월의 난가는 6월에 이어 하락세에서 벗어나기 어려울 것이며, 대란가격은 17~19원에서 형성될 것으로 전망한다. □

