

# Labio-lingual technic의 臨床(IV)

高麗大學校 醫科大學 齒科學教室

劉 英 世

⑥ band를 band forming plier에서 빼낸 다음 spot welder를 사용하여 band의 접힌 부분에서 될수록 가까운 곳을 납작한다(그림 41).

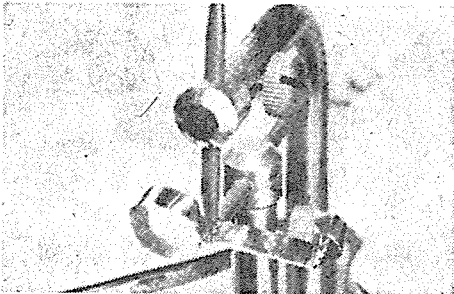


그림 41

⑦ Welding한 곳에서 2~3mm 남기고 절단한다(그림 42).

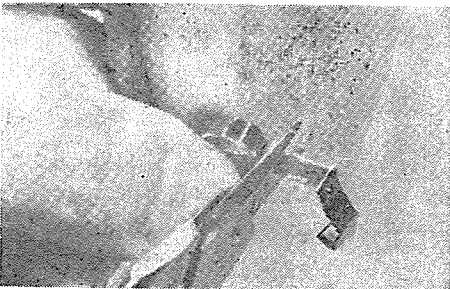


그림 42

⑧ Band contouring plier (그림 43, 44 참조)를 사용하여 band의 교합면부를 내측으로 bending 해준다(그림 45).

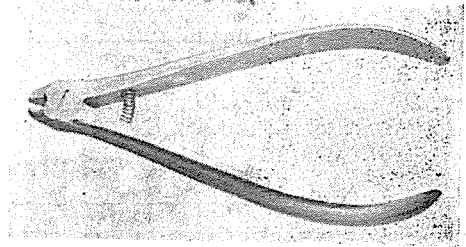


그림 43

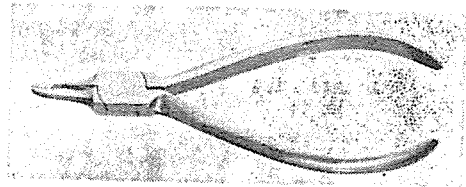


그림 44

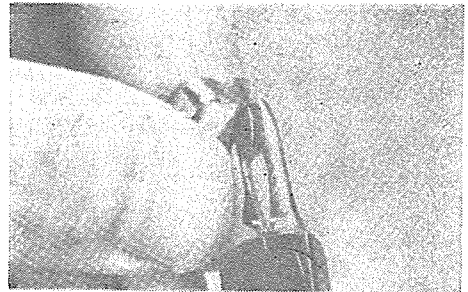


그림 45

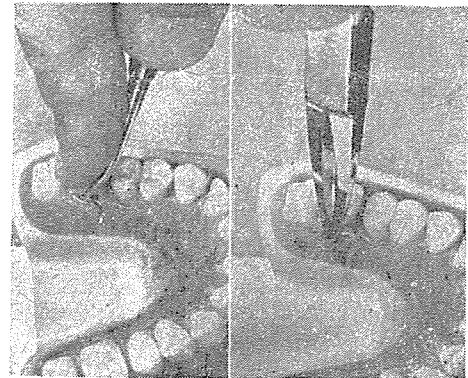


그림 46

⑨ Band를 다시 치아에 적합한 후 Howes' plier로 잡아 근심쪽으로 구부린 후 pusher로 눌러 압접시킨다(그림 46).

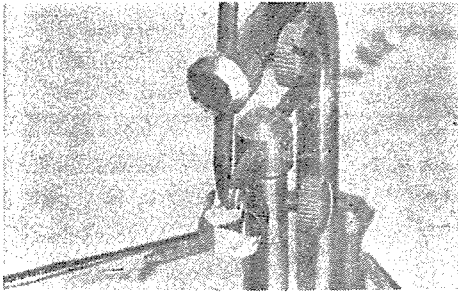


그림 47

⑩ Band를 remove하여 용접한다(그림 47).

⑪ 완성된 band를 다시 구강내에 넣어 적합하여 둔다.

ii) Impression taking

① Tray의 선택

환자의 dental arch에 적당한 tray를 적합하여 보아 선정한다(그림 48).

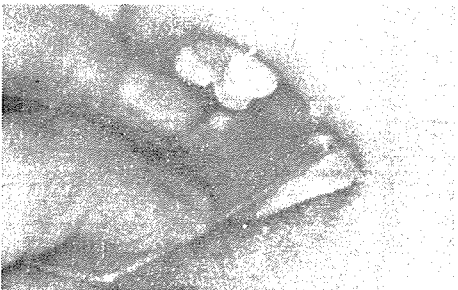


그림 48

② 인상제의 선택

보통 modeling compound 또는 alginate를 사용하며 alginate는 band를 고정시키기가 어렵고 불안정하여 고급적 modeling compound를 사용함이 좋다.



그림 49

③ 인상채득

통법에 따라 modeling compound로 인상을 채득한다(그림 49, 50, 51).

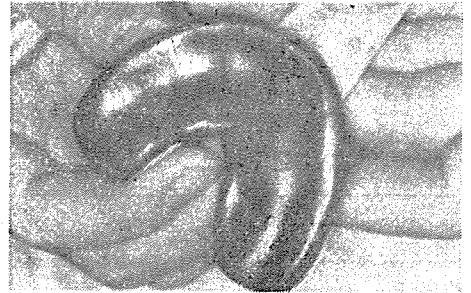


그림 50

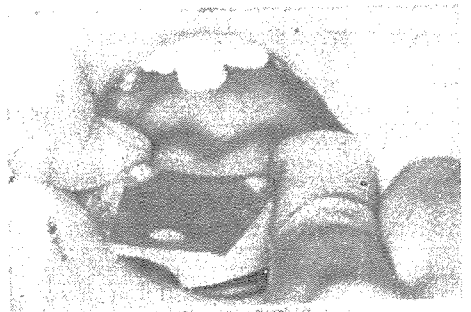


그림 51

④ 채득인상 검사

인상이 정밀히 채득하였나 검사한다. 특히 교합면 및 band가 정확히 채득되었는가를 검사한다(그림 52).

iii) 작업 모형 제작

① band를 치아에서 remove 한다(그림 53).

② 인상중 band部를 잘 건조시킨다(그림 54).

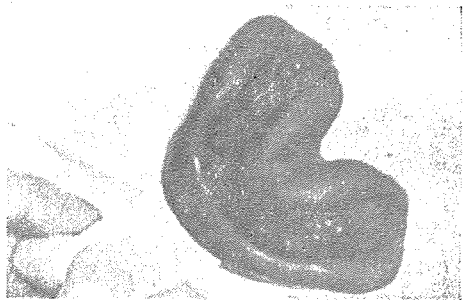


그림 52