

Direct Bonding System (DBS)의 臨床的 應用(Ⅱ)

I. DBS 概說

II. DBS의 齒科矯正에의 應用

III. DBS의 一般齒科臨床에의 應用

高麗大學校 醫科大學 齒科學敎室

助敎授 劉 英 世

II. D.B.S.의 齒科矯正에의 應用

D.B.S.의 치과교정 영역에서의 역할이라면 두말할것

없이 bracket 및 lingual button, buccal tube 등의 attachment를 치면에 직접 접착시키는 것을 의미한다.

D.B.S.에 주로 사용되는 attachment로서는 resin製 및 금속製가 있는데, resin attachment는 bonding material과 化學的 結合을 하며, 접착력이 아주 강하고 투명하므로 심미적으로 좋은 효과를 볼 수 있다.

metal attachment의 경우는 심미적으로는 불량하나 마찰이 적고 견고한 것이 장점이라고 볼 수 있다.

D.B.S.는 edgewise technic 및 Begg technic 등에서 널리 사용되고 있으며 여기에서는 resin attachment를 사용하여, edgewise technic으로 치료한 Angle's class I, class II, class III의 증례들중 전형적인 case를 一例씩 선정하여 치료경과 및 결과를 제시 함으로서 D.B.S.의 실효성을 입증하고자 하며, 앞으로 널리 교정임상에 활용되도록 소개하는 바이다.

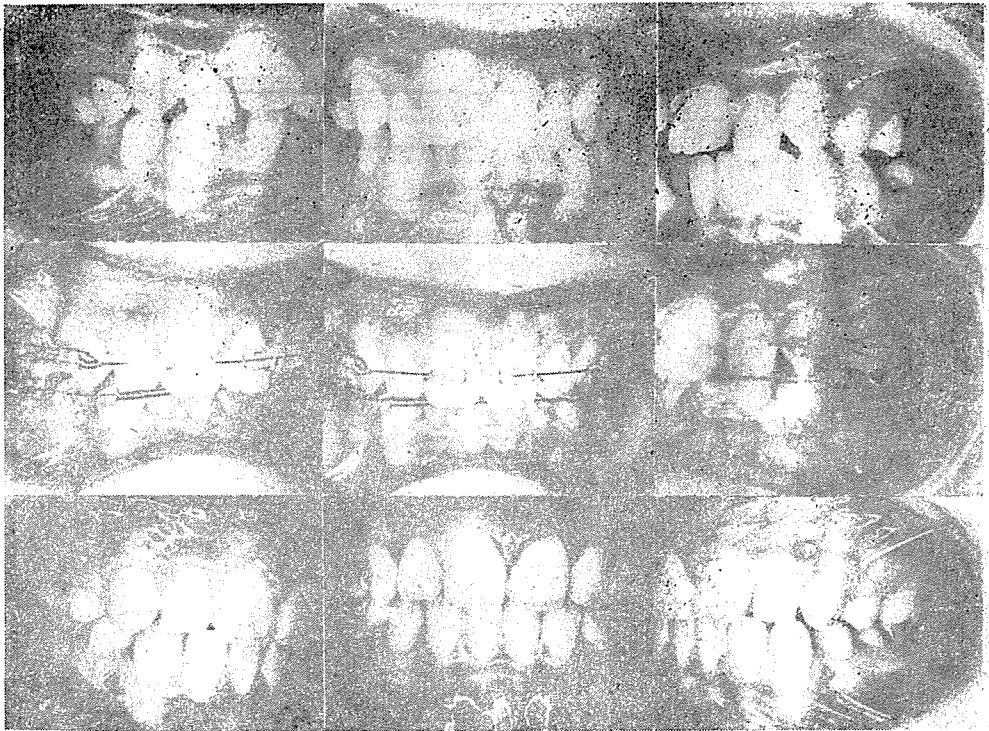
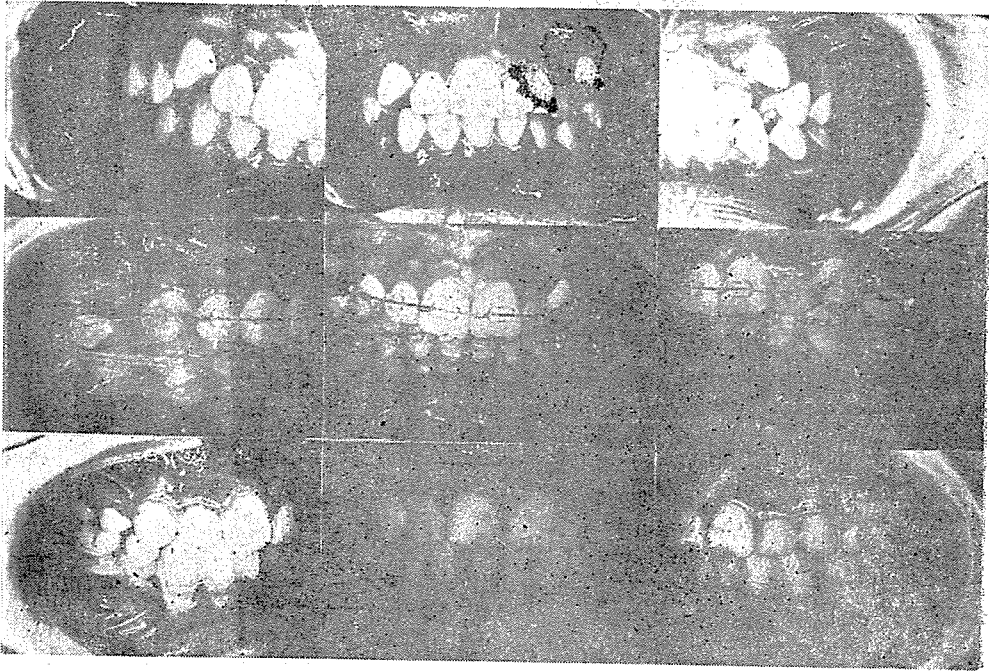


그림 1. Angle's class I case

(상단: 치료전, 중단: 치료중, 하단: 치료후)

그림 1. 「劉 英世: Direct Bonding System (D.B.S) 및 Resin Bracket을 사용한 Maxillary Alveolar Protrusion의 교정례, 大韓 齒科矯正學會誌 5 (1):26-30, 1975」에서 轉寫.



(상단: 치료전, 중단: 치료중, 하단: 치료후)



그림 3. Angle's class III case

(상단: 치료전, 중단: 치료중, 하단: 치료후)

그림 2 및 3 日本 東京 醫科齒科大學 齒學部 矯正學教室 所藏症例中에서 轉寫