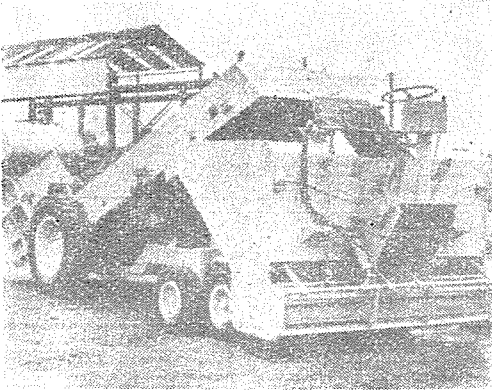




自走 道路建設 裝備 開發



1회 통과로 살포와 컴팩트작업이 되고 走行속도에 관계없이 제량된 總量을 배출할 수 있는 自走 道路建設裝備가 開發되었다.

최대 살포넓이 2.3m 좌우로 조정가능 動力은 2,200회전/분에 47kw(63HP) 살포속도 0.8km/시 ~9.65km/시 粒子최대크기 19mm 단계식 동력장치는 56kw(75HP) 또는 72kw(96HP) 임의조정 전진 4단 主變速機와 2단 보조변속기로 총 8 단전진 2단 後進 작업장에서 最大走行속도 19.3km/시, 운전대는 장비前面 상부에 있어 作業상태를 一目 瞭然하게 볼 수 있고 모든 제어장치는 손쉽게 닿는 곳에 있고 油壓식 조정으로 운전자의 피로를 極소화 한다.

사진 : 自走 道路建設 장비

전면 스프레드호퍼 제량공급 로터 살포율을 조절하는 피이드 게이트로 구성되어 있고 컴팩팅은 스프레터부분 바로 뒤의 軸에 장치된 表面이 매끄러운 고무타이어 바퀴로 된다. 16개의 바퀴가 겹치게 배열되어 있고 대형트럭 견인가능 스프레더, 컴팩터의 크기는 7m(길이)×2.41m(높이)×2.43m(폭) 무게 7.18t 이다.

雜木을 에너지化 시키는 燃燒室 開發

생나무 젖은나무등 습도 55%이상의 모든 種類의 木材를 燃燒시켜 에너지로 바꾸어 주는 燃소실이 開發되었다.

이 燃소실의 바닥부분은 液體연료로 차있고 石油나 가스로 點火시킨후 나무를 넣도록 되어 있다.

또 1日 5톤에서 200톤까지의 木材를 燃燒시킬 수 있으며 燃소실의 크기는 여러가지로 에너지 生産 單位 500만But짜리에서 8,500만Btu 짜리 까지 있으며 燃소실을 使用해 물을 증기로 만들거나 建物の 冷暖房및 發電을 할 수 있다.

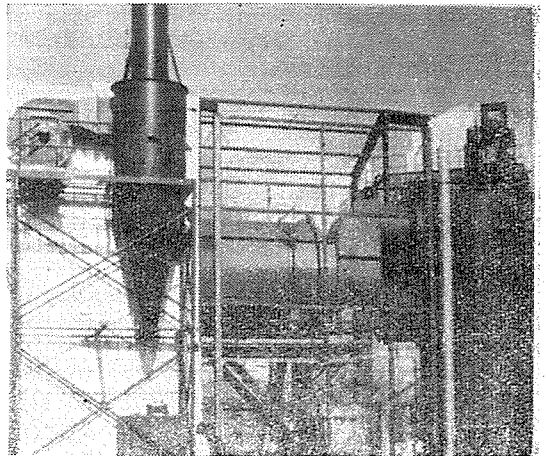
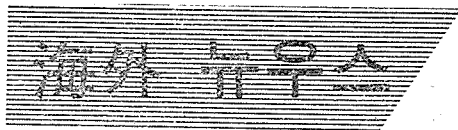


사진 : 雜木을 에너지化 시키는 燃燒室



高級 擴聲器 開發

중래의 책꽂이 타입의 擴聲器는 음향을 最適水平산란 시키고 캐비넷을 수직으로 얹히거나 당초 지정대로 使用않을 경우 스트레오 이미지가 제한되고 性能이 저하되지만 이 모델 103은 처음으로 캐비넷을 얹히는 모양에 關係없이 精確하고 선명한 스트레오 이미지와 均일한 音調를 낼 수 있는 확성기 이다.

低周波장치는 PVC코운(Cone)에서 석스펜션(edge Suspension)타입, 특수工式에 의하여 成형된 플라스틱 격판으로 맞추어져 있다.

入力신호가 멎은뒤에 振動의 계속 發生으로 코운이 일그러져 彩色되는 것을 막아준다.

高周波장치의 高音壓레벨은 금속성이나 불명료한 음향을 내지않고 조정되는데 모델 103캐비넷의 크기는 500mm×330mm×225mm, 船積무게 9.05kg, 최대전력 80w, 名目周波응답 35~20000Hz, 명목입피턴스는 8오옴이다.

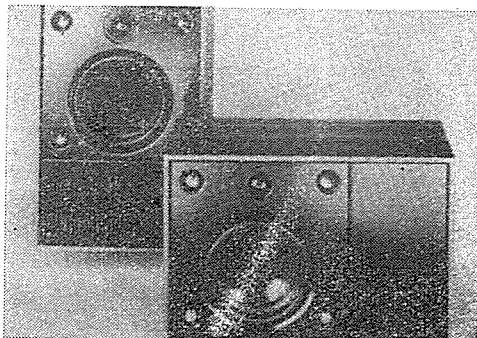
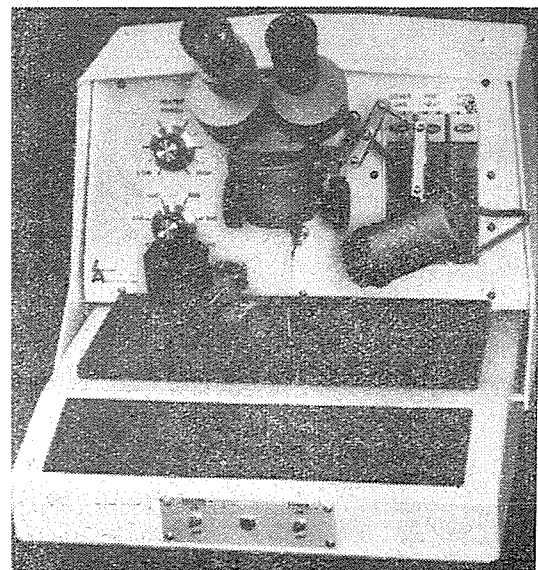


사진 : 高級 擴聲器



불꽃이 일지않는 가스 精密熔接機 開發

高熱의 酸素, 불꽃을 사용하지 않고 전기로 加熱된 空氣나 窒素를 使用하여 回路나 半導體및 섬세한 部屬들을 連結 熔接하는 가스 精密熔接機가 開發되었다.

이 熔接機는 最高 400°까지 加熱된 가스를 직경 0.5m까지 가늘게 분출시켜 精密 熔接을 할 수 있다.

이 方法은 섬세 2,760°의 酸素불꽃을 使用할때 일어나는 접근부속의 손상을 막을 뿐 아니라 熔接時 물기의 형성을 최소한으로 줄여 준다.

이 精密熔接機는 110볼트와 230볼트짜리의 두가지 形이 있다.

사진 : 불꽃이 일지않는 가스정밀 용접기