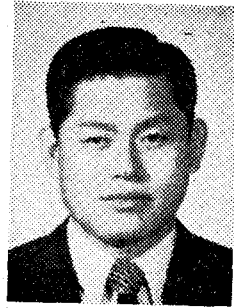


1월의 메모



천호부화장 전무 김 영 환

1. 謹賀新年

2. 1월의 기후(氣候)

일년중 가장 추운달, 특히 해안에서는 북서계절풍이 강하게 불고 중부, 호남에서는 때때로 많은 눈이온다. 월평균기온은 서울 영하 4.9도, 대구 영하 1.6도이고 일조시간은 매일 1분 20초씩 증가하며 월초에 9시간 37분에서 월말에 10시간 18분으로 증가한다.

3. 사양관리

- 1) 산란계는 계사보온과 환기를 적절히 조절하면서 사료급여를 충분히 하도록 한다.
- 2) 산란이 저하되는 계절이므로 점동시간을 늘리도록 한다. 저녁점동보다는 가급적 아침 점동을 많이 하도록 한다. <각 계통별 점동프로그램 참조>
- 3) 춥다고 해서 자라는 대추에게 무제한 급여를 하여 살을 찌우지 않도록 주의한다. 추위를 감안하여 약간의 제한 급여를 한다. <닭의 종류별 기준을 따른다.>
- 4) 가을 병아리들은 120일령 이전에 계사이동과 2차디비킹을 완료한다.
- 5) 중, 대추는 계사이동, 평음, 놀람, 기온 급강하시에 압사하는 사고가 생기지 않도록 주의한다.

4. 질병

호흡기병(CRD, 계두, 뉴캐슬병, 코라이자)이 흔히 유행하는달.

먼저 뉴캐슬과 계두예방접종을 프로그램에 따라 철저히 실시하여 호흡기병을 줄이도록 노력한다.

환기는 사내보온과 암모니아가스 제거를 적절히 감안하여 최대한의 환기를 한다.

밤소등후에는 닭장안에 들어가 호흡음을 청취하여 호흡기병유무를 검토한다.

5. 업계소식

- 1) 75년 12월 16일 대한양계협회 정기총회 성료; 4,500여만원의 76년도 예산안 통과
- 2) 75년 12월 11일 재무부: 사료관매와 축산물관매시에 원천징수를 하지 않도록 시행령을 개정.
- 3) 난용초생추부화 잠정적 중단: 지난 11월 15일 전국 부화업자 회의에서 의결된 결정에 따라 난용초생추는 12월 13일 부터 76년 1월 31일까지 분양을 잠정중단, 산란계의 팽창에 브레이크 역할을 할수 있을지? 양계인 여러분의 협조를 필요로 한다.
- 4) 76년 1월부터 밀기울가격이 약 20% 오를 예정이다. 기타 어분, 박류도 상승세에 있어 사료가격이 약간 상승할 것으로 보이고, 강류를 많이 사용하는 대추사료, 양돈, 낙농사료에 영향을 많이 줄 것으로 보인다.
- 5) 76년 1월 1일부터 서울시는 육계의 도계처리, 유통을 강력히 단속할 방침으로 있다.