

齒性 囊腫과 腫瘍

Odontogenic Cyst and Tumor

大韓口腔病理學會長

會長 趙 漢 國

▷... 顎骨內에는 심심치않게 囊腫이나 腫瘍이 發生하고 있다. 이들은 齒牙를 中心...▷
 ▷...으로 齒牙形成過程의 上皮에서 由來되므로 齒科醫師는 이에 對한 原因, 症狀, ...▷
 ▷...X-線所見 및 病理組織所見 등을 통한 그 本態를 잘 알아 올바른 診斷과 處置가...▷
 ▷...있어야 할 것이다. ...▷
 ▷... 아직도 많은 齒性囊腫과 腫瘍 患者들이 一般醫에 찾아가며 또 그들에 依하여...▷
 ▷...處置되고 있는것 같다. 그들은 齒牙를 中心으로한 發生機轉과 實態를 우리 齒科...▷
 ▷...醫 보다 잘 모르기 때문에 올바른 診斷이나 處置에 많은 모순이 들어나고 있다...▷
 ▷... 때문에 齒性으로 發生되는 囊腫이나 腫瘍은 우리들 齒科醫師가 擔當하여 完全...▷
 ▷...한 治療가 要求된다. ...▷
 ▷... 이에 筆者는 本誌를 通하여 이에 對한 重要性을 認識하고 最近 이에 對한 概...▷
 ▷...念이 많이 달린 內容을 가지고 約 10餘회에 걸쳐 連載하러 한다.....▷

I. 齒性囊腫 Odontogenic Cyst

顎骨에 發生되는 囊腫은 一般的으로 자주보는 病巢이 나 그 中에는 稀有한 例도 있다.

大概 X-線에 依해 發見되는데 Panoramic view에 依하면 cyst들은 齒牙와의 相互 關聯性 및 多發性을 알수있게 된다.

즉, Dentigerous cyst(含齒性囊腫)은 埋伏齒冠을 中心으로 膨大(Expantion) 되는데 이것은 埋伏智齒에서 많이 보며 드물게는 萌出하는 永久齒冠에서도 發見된다 (Eruption cyst). Residual cyst같은 것은 炎症性 齒根端囊腫(Radicular cyst)가 顎骨內에 殘有되어 있기 때문에 拔牙한 部位의 악골에서 發見된다. Kerato cyst(角化性囊腫)같은 것은 齒牙와 關聯없이도 顎骨 어느 곳에서도 다 發生되며 X-線 만으로는 그 診斷이 困難하여 組織檢査가 併行되어야 한다. 때로는 Syndrome(症候群)으로 나타나 細心한 全身檢診이 要求된다.

發生機轉: 齒性囊腫은 齒牙發育期의 上皮나 上皮殘渣에서 田來된다. Dental lamina나 Enamel organ 時에 cyst로 전환될때에는 齒牙는 萌出되지않고 Primordial

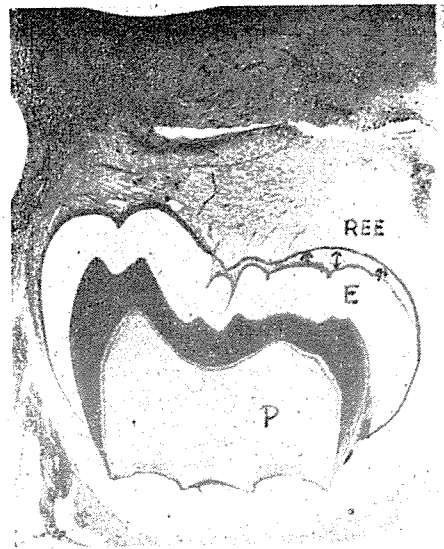


Fig. 1. Tooth germ
 REE : Reduced Enamel Epithelium
 E : Enamel D : Dentin P : Pulp

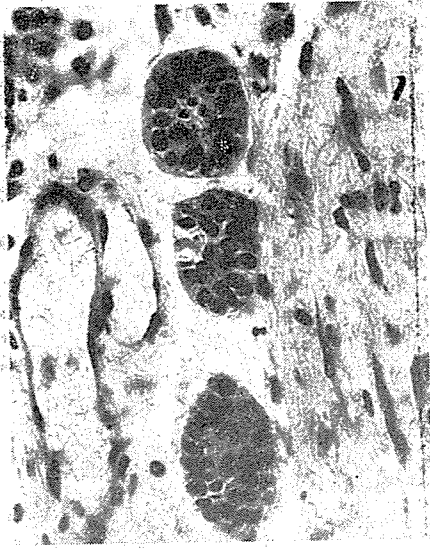


Fig. 2. Epithelial rest of Malassez

cyst로 되며 Tooth germ 단계에서 齒牙硬組織 形成時 囊腫化하면 含齒性囊腫을 이룬다.

埋伏齒나 未萌出齒 齒冠을 둘러 쌓여 있는 Enamel cuticle(Reduced Enamel Epithelium)이 原因이 되어 Enamel surface와의 사이에 fluid가 고이면서 Dentigerous cyst를 形成한다(Fig.1 참조).

또한 齒根膜의 Malassez 上皮잔사나 Dental lamina 잔사등에서 Cystic degeneration에 의한 中心性液化로 cyst를 形成한다(Fig.2 참조). 이렇게 形成된 lumen 內에는 삼투압현상에 의하여 內壓이上昇됨에 따라 점차 膨大한다.

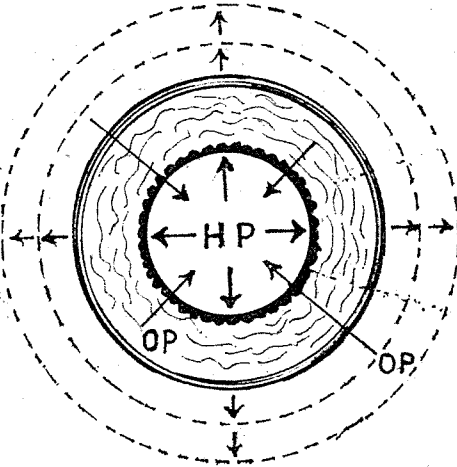


Fig. 3. Cyst 的 expansive growth.
삼투압(OP)현상으로 lumen內壓(HP)上昇

cyst의 점차적인 완만증대는 악골조직을 破壞하며 인근 齒根을 吸收시키기도 하며 치밀골 밖으로는 造骨形象이 일어나 Compensatory bone hyperplasia(代償性骨增殖)로 Crepitation이 촉진되기도 하며 따라서 顔模의 變型을 가져온다(Fig.4).

神經을 壓迫時는 Paresthesia를 느끼기도 한다.

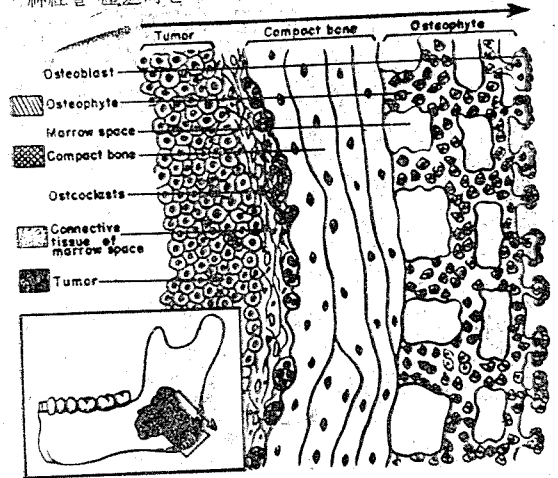


Fig. 4.

分類: 顎骨에서 보는 cyst는 非齒性和 齒性으로 發生한다.

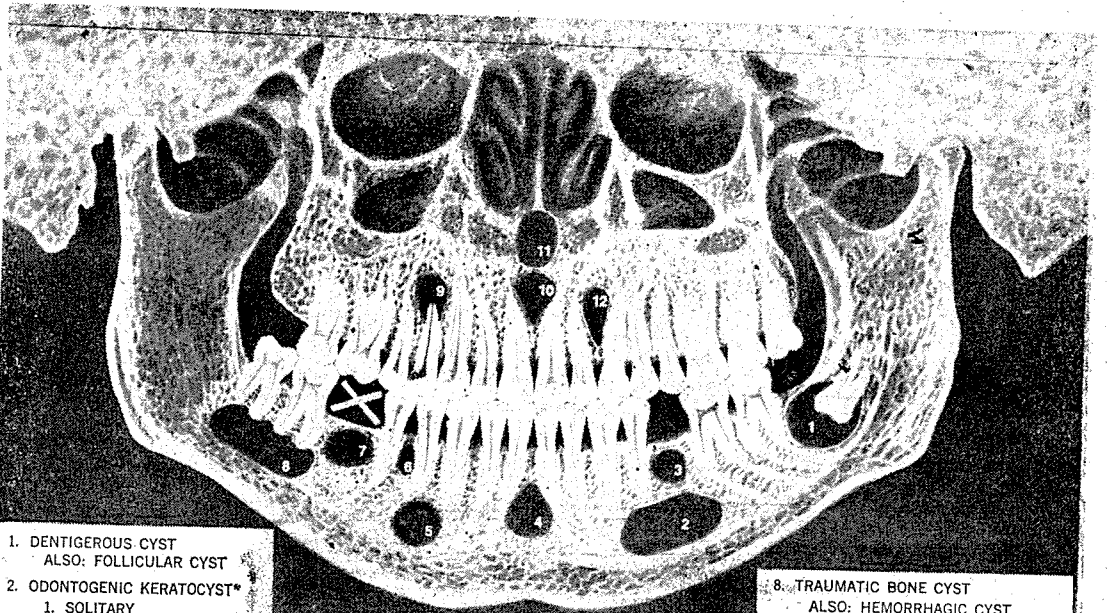
Jaw cyst와 齒性腫瘍의 分類는 그동안 學者에 따라 多少 差가 있었으나 1966年.WHO International Reference Center에서 定義와 分類를 制定하였다.

Fissural cysts

1. Nasopalatine duct cyst
2. Globulomaxillary cyst
3. Median palatal cyst
4. Nasoalveolar cyst
5. Median mandibular cyst

Odontogenic cysts

1. Dentigerous cyst
 - a. Eruption cyst
2. Primordial cyst
3. Lateral periodontal cyst
4. Keratocyst
 - a. Basal cell nevus syndrome
5. Radicular cyst (Apical periodontal cyst)
6. Residual cyst
7. Gingival cyst
8. Keratinizing & calcifying odontogenic cyst (Gorlin's cyst)



- 1. DENTIGEROUS CYST
ALSO: FOLLICULAR CYST
- 2. ODONTOGENIC KERATOCYST*
 - 1. SOLITARY
 - 2. NEVOID BASAL CELL CARCINOMA SYNDROME
- 3. PRIMORDIAL CYST
- 4. MEDIAN MANDIBULAR CYST
- 5. CALCIFYING AND KERATINIZING ODONTOGENIC CYST
ALSO: GORLIN'S CYST
- 6. LATERAL PERIODONTAL CYST
- 7. RESIDUAL CYST

*KERATOCYST MAY APPEAR RADIOGRAPHICALLY AS DENTIGEROUS CYST, OR LATERAL PERIODONTAL CYST, OR PRIMORDIAL CYST.

**LOCATED IN THE MIDLINE OF THE HARD PALATE.

- 8. TRAUMATIC BONE CYST
ALSO: HEMORRHAGIC CYST
EXTRAVASATION BONE CYST
UNICAMERAL BONE CYST
IDIOPATHIC BONE CYST
SOLITARY BONE CYST
- 9. PERIAPICAL CYST
ALSO: RADICULAR CYST
APICAL PERIODONTAL CYST
- 10. NASOPALATINE DUCT CYST
- 11. MEDIAN PALATAL CYST**
- 12. GLOBULO-MAXILLARY CYST

中央齒科技工所

代表 金 昌 永

서울 중구 남대문로 5가 63-17

전화 (23) 6639