

# 蘇明勳 先生님

어느 시골의 남향집 사랑방 모양 아늑하고 조용한 진료실은 몹시 안정감이 들었다. 만수무강자가 찾아온 뜻을 전했더니 반갑게 맞아주신다.

연세에 비해 건강해 보이는 선생님은 남달리 얌전한 인상을 풍겨 주었다. 노출되기 싫고 조용히 환자를 정성껏 돌보는 것이 원래의 성품이라는 말을 그를 아는 측근으로부터 들은 적이 있다.

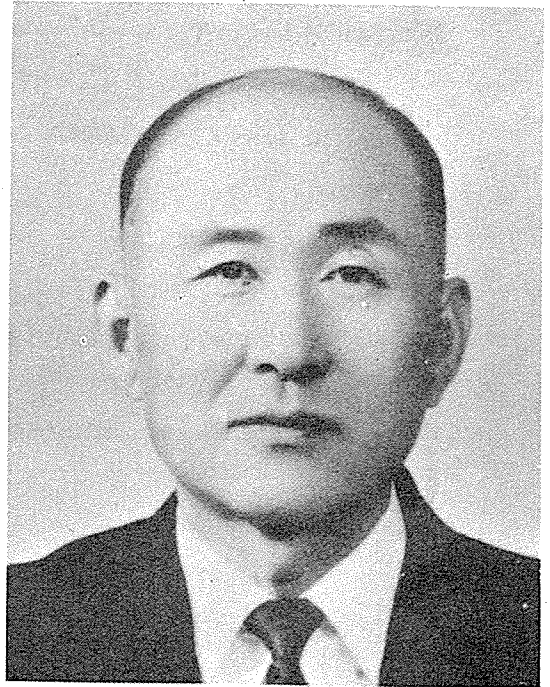
그래서 그런지 잡지에 오르는 것을 굳이 사양하신다.

1.4후퇴 당시 월남, 서울에 정착하면서 본격적인 진료 생활을 오늘날까지 해 오시는 동안 평범한 치과의사로서 환자를 진료하였다.

그리고 각종 연수회, 학술집담회를 통한 새로운 지식을 익히는 일을 게을리 하지 않으셨다.

아침산책이 취미라면 취미, 이때에 하루의 계획을 수립하신 단다.

생신을 축하 하며 만수무강을 빈다.



姓 名 蘇 明 勳 (本貫：晉州)  
 1909年11月20日生  
 医 院 名 明 信 齒 科 医 院  
 医 院 住 所 서 울 特 別 市 中 區 光 熙 洞 1 街 188  
 自 宅 住 所 서 울 特 別 市 中 區 乙 支 路 7 街 99  
 電 話 医 院 265-7830 自 宅 252-7830  
 出 身 道 名 平 安 南 道  
 本 籍 医 院 住 所 外 加 爾 各 答  
 子 女 1 男  
 趣 味 散 策

**KUM KANG**  
Dental Lab

261-0673



금강치과기공소

대표 조 동 환

서울·종로구종로5가 231-9

대원빌딩 302호

이규명 치과의원 옆