

趙 漢 國

5. Candidosis (Moniliasis)

臨床所見 : Candida albicans의 감염으로 피부, 粘膜에 white lesion을 나타낸다. 白色의 necrotic mucosa가 部分的 또는 넓게 퍼진다. 즉, 붉은점막의 얼룩에 하얀 斑點이 산재되고 表皮가 벗겨진 붉은 점막에는 出血性이다. 혀점막舌, 口蓋에 많고 치은, 舌底에서도 본다 (Fig. 13, 14).

原因 : Candida albicans의 感染으로 發生. 대개 어린아이나 老人層에서 저항성이 弱한 사람. 抗生劑치료를 오래 받은 사람에서 본다.

治療 : Nystatin oral suspension 400,000~600,000 Units 1日 4回 1週日 3~5間分 口에 물고 빨는다. Fungicide정제도 있다.

예후 : 良好함.

鑑別診斷 : Geotrichum에 의한 감염과 매우 유사. 배양으로 식별함. Leukoplakia Lichen Planus

6. Nicotine Stomatitis

臨床所見 : 담배를 많이 피우는 사람들의 口蓋에서 보는 염증 병소이다. 口蓋粘膜下에 있는 小唾液腺分泌管의 開口部를 中心으로 빨갱게 돌아오르면서 그 주위가 하얗게 나타난다 (Fig. 15, 16).

原因 : 吸煙, 특히 pipe愛煙家에게 많다.

治療 : 禁煙으로 消炎됨.

鑑別診斷 : Tobacco가 前癌病巢인 Leukoplakia의 重要原因이 되므로 가끔 過吸煙者의 口蓋에서 灰白色의 multinodular한 비대를 나타내어 이 Leukoplakia와 鑑別을 設한다.



Fig. 13

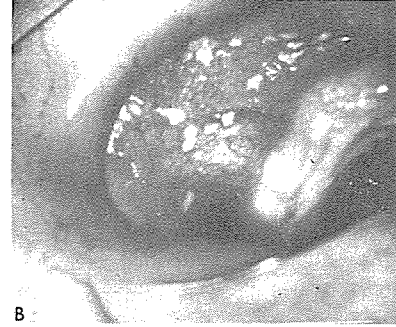


Fig. 14



Fig. 15

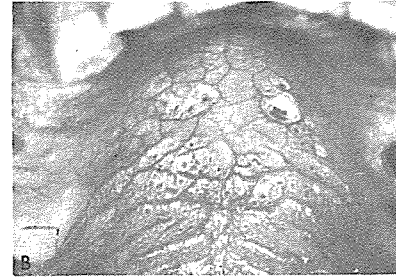


Fig. 16

서울市 認定 第68号

여러 院長님의 平素의 厚意에 報答하고자 다음 場所에 齒科技工所를 開設하였읍니다. 倍前에 聲援과 踴躍하셨은 指導鞭撻을 바라마지 않습니다.

새로나 齒科技工所

代表 金 原 同

서울 中區南大門路 5 街63의23
(관문벨딩 502号室)

☎ (28) 7997

639