

그 지역의 發展의 度는 地域有志들의 參與意識이나 協助與否에 따라 判斷된다.

지금은 前과 달라 經濟成長의 急進의인 變化에 따라 生活向上도 이에 正比例한다. 더우기 仁術을 다루는 齒科醫師에게는 指導者 또는 先驅者의 位置에서 地域社會發展에 他意든 自意든 積極의인 協助를 要請받게 되며 이는 農村이나 魚村 또는 山間地域에 이룰수록 要求받는 回數나 깊이가 더해 진다.

慶北 蔚珍郡 平海面 바닷가에서 開業하시는 厚浦齒科醫院도 例外는 아니어서 患者診療를 하시는 한편 無料診療나 口腔保健啓蒙에 앞장서고 있다.

院長 최경용先生님은 원래 性格이 차분하셔서 平素 患者에게 仁慈하시고 꼼꼼한 診療行爲는 隣近 住民들에게 恒常 따뜻한 情을 느끼게 하며 이는 곧 齒科醫師를 信賴할 수 있게 하는 風土가 造成되는 것이며 權威向上에 一翼을 擔當하는 것이 된다. 또한 齒科疾患에 對한 原因的인 啓蒙은 곧 口腔保健向上에 이바지함은 勿論, 口腔保健向上의 結果를 낳는 것이다. 이런 면에서 齒科醫師는 自然스럽게 有志가 되고 先驅者가 되며 尊敬받는 齒科醫師像이 具現되는 것이다.

1950年 齒科醫師가 된 以後 출판 平海面 厚浦里에서 開業하시는 최경용院長님은 本貫은 慶州이며 1914年 12月 28日生으로서 65세가 되시 가장 平凡한 齒科醫師이며 또한 가장 模範의인 齒科醫師이기도 하다.

또한 모든 當面한 일에 가장 熱中한다는 것은 社會에 가장 充實하다고도 할수 있는 최경용院長님은 가장 幸福한 齒科醫師이기도 하다.

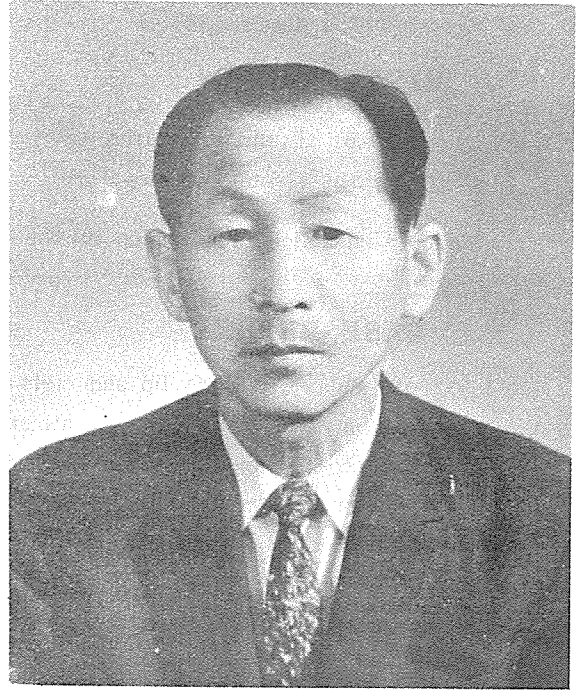
待望에 1980年을 맞이하여 地域社會 發展에 陰陽으로 이바지하는 院長님의 康寧하심을 빌며 厚浦齒科醫院 院長 .

최경용 (1914年 12月 28日生)

慶北 蔚珍郡 平海面 厚浦里 600-2

電話 : 220

崔 慶 瑢 先生님



KUM KANG
Dental Lab

261-0673



금강치과기공소

대표 조동환

서울·종로구종로5가 231-9

대원빌딩 302호

이규명 치과의원 옆