

—Marsupialization vs Enucleation.—

* Marsupialization의 장점 및 단점

—장 점—

- 1) 외과적인 기술이 불요(不要).
- 2) 중요한 해부학적 구조물의 보전 가능
- 3) oronasal 또는 oroantral fistula 발생위험이 없다.
- 4) 경조직 및 연조직의 외형을 보전할 수 있다.
- 5) 하악골의 외과적인 골절을 방지할 수 있다.
- 6) 전전한 인접치아의 치수를 보호할 수 있다.
- 7) 20세이하의 젊은 층에서 dentigerous cyst로 인한 미분출치아의 봉출을 기대할 수 있다.

—단 점—

- 1) pathological tissue가 잔존되어 있다.
- 2) 낭종와동의 폐쇄가 오래 걸린다.
- 3) cyst plug를 장착시켜 주어야 한다.

* Enucleation의 장점 및 단점.

—장 점—

- 1) 절개선 부위가 급속히 치유된다.
- 2) Marsupialization으로 인한 큰 낭종와동의 존재로 인한 불편감 해소.
- 3) 술자의 입장에서 빈번한 irrigation이 不要.

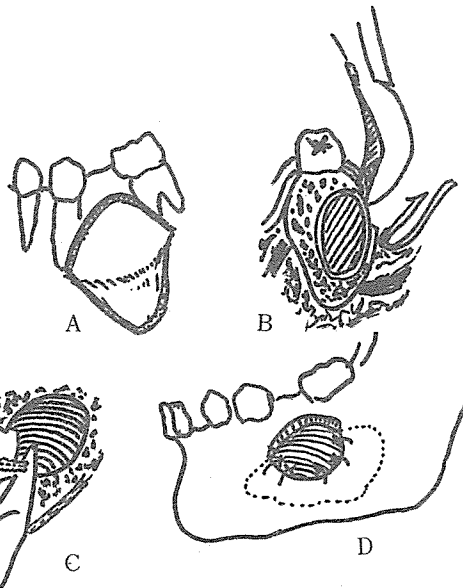
—단 점—

- 1) primary closure로 cyst의 치유상태를 볼수 없으므로 계속적인 follow-up radiograph가 필요하다
- 2) 낭종표피가 낭종와동에 남겨져 있을 수 있다.
- 3) Dead space가 큰 경우 혈병의 피사를 유발할 수 있다.

* Technique of Marsupialization

국소마취 하에서 No 15 scalpel로 cyst 경계부 안에서 sulcus쪽으로 U-shape의 flap을 형성한후 피개된 끝을 절제해 내고 낭종내의 내용물을 제거한다. pulpless teeth는 발거하거나 근관치료를 한다. 만약 root filling이 수술전 시행하지 못했을 경우 retrograde root filling을 고려한다.

flap과 cyst lining과의 봉합은 반드시 필요한 것은 아니다. 然後 Iodoform gauze를 차곡차곡 packing하여 낭종상피와 협정악의 경계부가 치유될 때까지 약 10일간 둔다. (그림 A, B, C, D)



서울특별시 인정 제12호

아세아치과기공소

대표 이 흥 규

서울 종로구 종로 5가 115번지

☎ (269) 5559 · (269) 7518