

대한양계협회 소식

농수산부, 육계생산조절 촉구

— 본협회에 공문을 통해 계몽에 철저를 기하길 —

농산부는 금년도 육용계초생추 입식상황을 집계, 분석한 결과 작년 동기간(1월~7월)에 비해 약 33%의 초생추생산이 증가했으며 이러한 생산추세가 업계불황을 초래할 우려가 있다고 판단, 각 시도와 본회에 전국의 부화장과 생산자들이 생산을 조절하도록 촉구했다.

작년에 비해 수요가 저조한 상황에서 33%의 생산증가는 년초와 같은 극심한 불황을 초래하기에 충분했다하겠으며, 지난 7월과 8월의 입추량도 과도한 것으로 분석되는 반면 과잉생산된 돼지고기의 영향이 닭고기수요에 계속적으로 마이너스 요인으로 작용할 것으로 볼때 금년도 하반기의 육계전망은 어둡다 하겠다.

따라서 각 부화장과 생산자는 생산을 조절할 것과 아울러 출하예정일에 맞추어 단계적으로 물량을 출하시킴으로서 순조롭게 물량수급과 가격형성을 이루어지도록 합심노력해 줄 것을 촉구한다.

농수산부에서 본회에 하달된 공문내용은 다음과 같다.

농 수 산 부

제목 초생추 생산 조절

1. 초생추의 생산 조절과 관련하여 별첨과 같이 각시도에서 보고된 금년도의 초생추

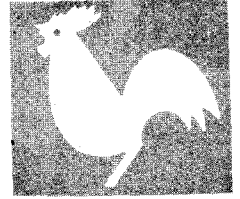
출하 동향(79. 1-7월)을 검토한바 육계의 경우 '78년 대비 약 33%의 증가를 보이고있어 앞으로 과잉 생산으로 인한 양계산물가격의 하락이 예상된다.

2. 각 시도와 협회는 부화업자의 과잉 생산 출하나 양계 농가의 과잉 입식으로 양계업의 불량을 자초하는 일이 없도록 지도 계몽에 철저를 기하시기 바라며,

3. 아울러 무허가 부화장과 미등록 종계장의 불량추 양산 보급으로 인한 양계업 불

초생추 출하실적
(79. 1~7월) (단위:수)

시도별	산 란	육 용	검 용	계
서울	147,778	1,640,818	2,105	1,790,701
부산	20,092	590,650	-	610,742
경기	3,929,275	16,116,124	79,309	20,124,708
강원	49,700	1,357,950	16,320	1,423,970
충북	22,890	1,247,032	-	1,269,922
충남	1,549,395	6,543,601	552,188	8,645,184
전북	798,493	3,166,538	1,347,412	5,312,443
전남	495,144	1,211,756	51,100	1,758,000
경북	1,159,532	2,383,413	508,568	4,051,513
경남	672,422	2,395,390	329,600	3,397,012
제주	-	202,304	10,751	213,055
계(A) (79)	8,884,721	36,855,576	2,897,353	48,597,250
'78(B)	7,445,510	27,728,738	5,999,468	41,173,716
대비(%) (A/B)	119	133	48	118



황의 부가적인 요인이 발생 되지 않도록 단
속에 철저를 기하여 주시기 바랍니다.

첨부 : 초생추 생산 출하 동향.

육용종계 경제능력검정 실시

— 종계로부터 실용계까지 계대검정 —

본회는 금년도 제3차 이사회결의와 제4차
닭경제능력검정위원회의 결의에 따라 보다 닭
경제능력개량을 촉진하고 보다안전하게 일반양
계가들에게 우량병아리구입 지침을 제공하기
위하여 오는 10월부터 육용종계 능력검정을 실
시할 예정이다.

이는 종계(P·S)로부터 실용계(C·C)에 이
르는 계대검정을 실시하므로써 보다 정확한
능력을 평가하기 위한 것으로서 세부사항은
다음과 같다.

1. 검정개시일 : 1979. 10. 15
2. 검정수수 : ♀ 150수, ♂ 50수,
3. 검정장소 : 본회 검정소(김포)

1979년도 감별사 경진대회 실시

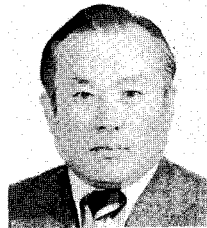
— 11월10일(토요일) 본회 회의실에서 —

본회에서는 감별사의 자질향상을 위해 매
년 실시하고 있는 감별사 경진대회를 오는 11
월 10일 본회 회의실에서 실시키로 했다. 지
난 9월15일 본회 회의실에서 개최된 감별분
과 위원회(위원장 : 조성철)에서는 감별사 시
험은 실시하지 않기로 하고 경진대회만 개최
키로 결정하였다. 따라서 경진대회에 응시할

희망자는 10월 15일 까지 본회 지도조사부로
신청하기 바란다. 구비서류는 다음과 같다.

1. 신청서(소정양식)
2. 응시수수료(₩ 3,000)
3. 병아리 대금(₩ 30,000)
4. 이력서
5. 반명함판 사진(2매)

본회 오세정회장 건국대학교 축산대학 학장에 취임.



건국대학교 축산대학
축산과에 재직중인 본
회 오세정회장은 지난
9월1일 동대학 축산
대학 학장으로 취임했
다.

일본축산·사료시찰단 본회내방

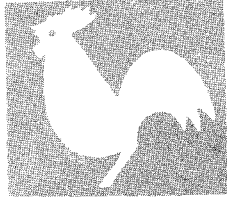
— 국내 양계·양돈업계 및

사료업계 견학차 —

일본 축산·사료시찰단(단장 : 岩館權次郎)
이 지난 9월26일 오후에 본회를 방문했다.

일본에서 발행되는 전문지 "양돈계"와 "사
료와 사료공업"의 발행처인 「축산 출판사」의
주관으로 양계·양돈업계와 사료업계 동
물약품업계 인사 17명으로 구성된 이번 시찰
단은 본협회를 위시하여 양돈협회 사료협회

대한양계협회 소식



국내 시범양돈장 및 부화장, 양계장을 방문하였다.



본회 濟州支部(支部長:金哲秀)는 지난 9월 9일 제주도내 파라다이스 호텔에서 日本食鳥協會 郡馬県支部(支部長:関根晟)와 자매결연을 체결했다.

國際親善을 基本으로 兩支部會員 相互友情과 理解를 깊게하여 兩國은 世界平和와 技術交流에 依하여 事業의 發展向上에 기여할 目的으로 체결된 자매결연식에는 제주지부 이사진과 도식산국장을 위시한 행정관계자와 日本에서 귀국한 支部員 10명이 참석하였다.

濟州支部, 日本 食鳥協會 郡馬県支部와 자매결연

— 9월 9일, 제주도 파라다이스호텔에서 —



○본회인사

이승주(건대 축산과 졸업예정) : 10월 1일부로 닭경제 능력 김정소에 입사.

