

경희대학교 치과대학
교수 조 한 국

36. Torus 外骨瘤

硬口蓋 中央部나 下顎 舌側에서 好發하는 bony exostoses 를 말한다.

이는 單純한 骨組織의 部分的인 增殖으로서 腫瘍性이 아니다. 대개 어렸을때 부터 시작하여 청년기에 완전히 나타나 限定크기 “programmed size”로서 증식이 정지되는 것으로 遺傳性이라고도 한다.

臨床所見: 一般적으로 硬口蓋 中央에 Fig.81 과 같이 1개, Fig.82 와 같이 2개 또는 Fig.83 과 같이 4개나 多發性일 경우도 있다. 下顎에서도 대개는 兩側性으로 1개씩 發現하나 Fig.84와 같이 多發性일 때도 있다. 때로는 그 크기가 매우 커서 腫瘍으로 오진하기도 한다. 어느 조사에 의하면 人口의 20%가 口蓋에서, 10%가 下顎에서 發現한다는 보고도 있다.

原因: 發育過程에서의 部分的인 過剩增殖으로 遺傳性이기도 하다.

治療 및 豫後: 外傷으로 潰瘍을 形成하기도 하고 義齒着用에 장애를 갖어와 必要에 따라 外科的으로 除去하면 豫後도 良好하다.

鑑別診斷: 臨床的으로 나타나는 所見이 特征적이므로 감별이 용이함.

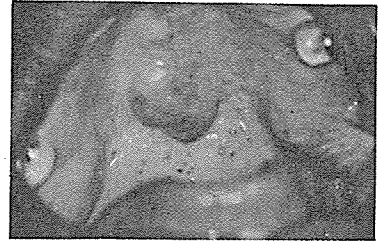


Fig. 81

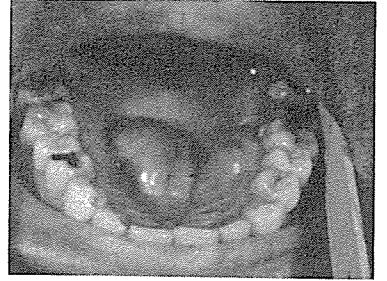


Fig. 82

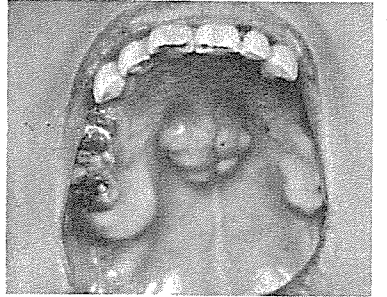


Fig. 83

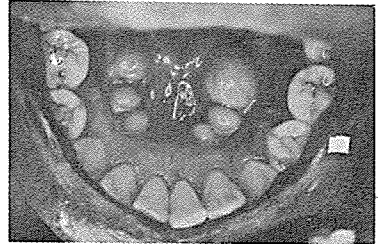


Fig. 84

齒科病院 室內裝置

저희는 恒常 醫師先生님 곁에 있으면서 보다 젊고 보다 有能한 技術陣을 새롭게 構成하여 보다 적은 費用으로 보다 現代感覺에 알맞는 새로운 디자인으로 선생님 病院을 清潔하고 아늑하면서도 優雅하게 最大限의 空間을 잘 調和 시켜 선생님의 期待에 滿足을 드릴 것입니다.

1980. 2. . 박종복 드림

PIK **피모이나**
INTERIOR DESIGN SHOP

대표 박종복

서울·中區 水下洞 2-1 ☎ 776-1252