

(54) Leukemia 白血病

惡性血液疾患으로서 血液內 未成熟白血球가 무제한 增殖하는 眞性惡性腫瘍이다.

臨床所見: 急性은 6개월, 慢性은 1年以上으로 지속되어 사망율이 높고 lymphocytic, myelogenous (Fig.145), monocytic (Fig.146)이 있다. 초기에는 허약, 체열, 두통이 있으면서 피부, 점막에 出血性에 이어 치은염으로 出血이 잘되고 괴양이나 肥大를 갖어올 때도 있다.

만성에 이르면 치은의 심한 增殖과 出血, 괴양, 괴사, 치아동요까지 보며 口臭가 있다 (Fig.147).

原因: 不明, 造血장기의 이상으로 초래

檢査所見: 급성에는 백혈구 수가 10萬 以上으로 memia, Thrombocytopenia 출혈 및 응고시간 지연. 만성에는 백혈구 수가 50萬 以上으로 증가하고 95% 이상의 leukemic cell일때도 있다. Fig.148에서 임파구의 증식을 본다.

治療 및 豫後: 早期發見에 가능할때도 있으나 不良 保存的 對症療法

鑑別診斷: Thrombocytopenia, agranulocytosis, Pregnancy gingivitis

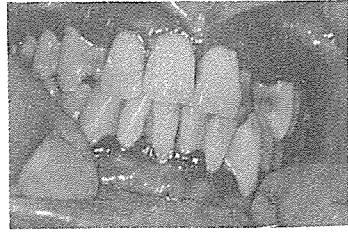


Fig. 145



Fig. 146

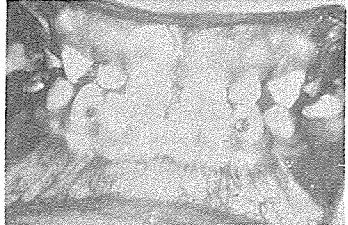


Fig. 147

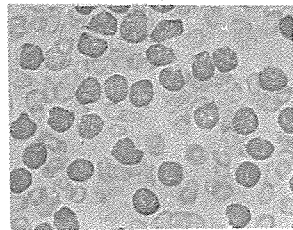


Fig. 148

서울특별시 인정 제12호



아세아치과기공소

ASIA DENTAL LABORATORY

대표 이 흥 규

서울 종로구 종로 5가 115번지

☎ (763) 8559 · 7518