

(3) 下顎의 基本運動 및 그 測定法

7. 下顎의 基本運動

i) 開閉運動

하악의 개폐운동은 운동발생시 顎頭の 위치에 따라 posterior border opening and closing movment (後方限界開閉運動), anterior border opening and closing movement (前方限界開閉運動), habitual opening and closing movement (習慣性開閉運動)의 3종류로 나눌 수 있다. 이 중 후방한계개폐운동은 sagittal plane에서의 하악운동의 제 1 단계 (pure hinge movement)와 제 2 단계 (sliding movement)의 한계운동을 말하며, 위의 다른 2개의 운동보다 보철학적인 의미를 갖는 운동이다. 반면에 습관성 개폐운동은 하악의 반사적 폐쇄운동이라하며 이 운동은 전방과로 상의 임의의 치아의 접촉위치 즉 full intercuspation position에서 출발하여 개구하거나 또는 임의의 치아의 접촉위치로 폐구하는 운동으로 개구로와 폐구로는 정밀하게 일치하지 않으나 비교적 일정한 궤도를 갖고 있다.

이러한 습관성 개폐운동은 근육의 proprioceptive mechanism에 의하여 일어난다고 한다.

ii) 前方運動

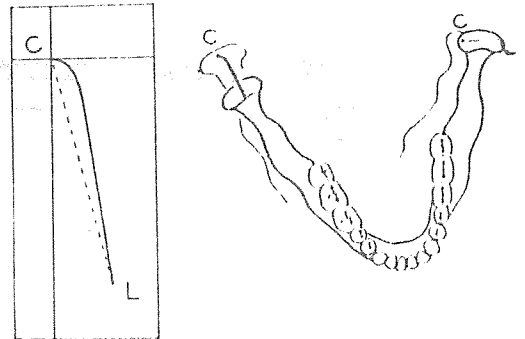
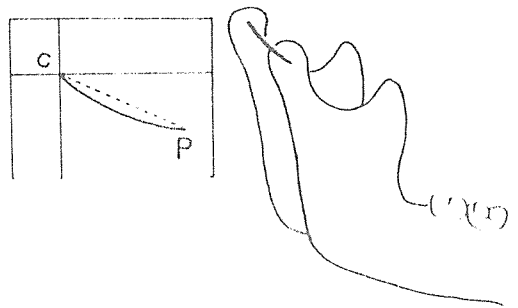
上關節腔에서 顎頭와 關節圓板이 關節窩를 향하여 前進함으로써 일어나는 運動이다. 이 운동중에 파두가 갖는 운동로를 sagittal condylar path (前方顎路)라하고 眼耳平面에 대하여 前下方으로 降下하는 운동이다. 前方顎路和 그 平面과 같은 水平基準面과 이루는 角度를 sagittal condylar path inclination (前方顎路傾斜角度)라 한다. 이 작은 平均 33°라고 Gysi는 報告하였다.

iii) 側方運動

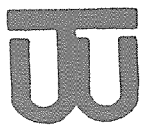
한쪽의 顎頭와 關節圓板이 關節窩에서 前下內方으로 나옴으로써 일어나는 운동으로 側方運動時에 內側으로 向하여 移動하는 쪽을 balancing side라하고 그 反對쪽을 working side라 한다. 하악의 側方運動은 顎頭가 側方으로 약간 滑走하면서 한 方向으로 不規則하게 回轉運動을 하는 것인데 側方運動時에 balancing side의 顎頭는 回轉하면서 正中에서 前內下方으로 이동하고 working side의 顎頭는 回

轉하면서 약간 前外下方으로 이동한다. balancing side의 顎頭의 이동이 正中矢狀面과 같은 基準面과 이루는 角度를 側方傾斜角度 또는 Bennett's angle 이라 하고 그 平均치는 13.9°라고 Gysi는 보고하였다.

側方運動時에 working side의 顎頭가 갖는 側方運動을 Bennett's movement라고 한다. 이 Bennett's movement는 사람에 따라 大端히 차이가 크며 그 方向, 行路, 발생시기가 개인에 따라 다르다.



위의같은 하악의 기본운동을 교합기 상에 재현시켜 주는 것은 정확한 보철수복을 위해서 무엇보다도 중요한 과정이다.



정우치과기공소
Jung Woo Dental Lab.

서울특별시 중구 남대문로 5가 17-3 남선빌딩 502호

전화 : 23-5224 · 3413

代表 崔海明