

TAURODONTISM

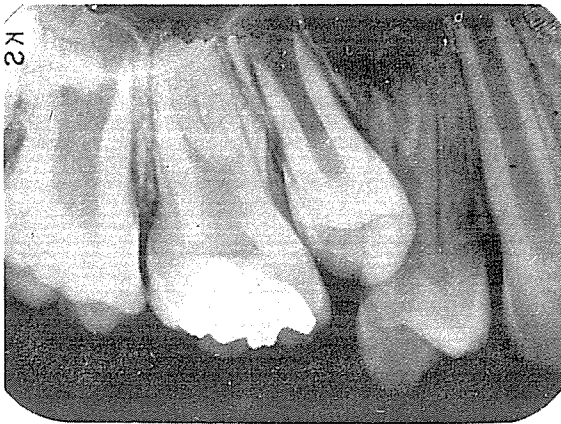
이것은 齒根이 縮小되고 齒牙의 體部가 커진 特異한 齒牙畸形으로서 用語는 “bull-like” teeth 라는 뜻으로 Keith씨에 의해 처음으로 使用되었으며 有蹄類 또는 되새김動物의 齒牙와 類似한 形態를 가졌다.

可能性이 있다고 생각되는 몇가지 原因으로는 Mangion씨에 의하면 分化性 또는 退化性形質, 原始型, 멘달法則의 劣性形質, 隔世遺傳의 形質, 造象牙細胞의 缺乏으로 發生되는 突然變異가 될 수 있다. 그리고 Hamern씨 등은 taurodontism이 Hertwig's 上皮鞘가 適當한 水平位置에서 陷入되지 못하여 發生된다고 믿는다.

臨床의 所見으로서는 新石器時代에 化石原始人, 특히 네안데르탈人에서 높은 頻度로 發見되었으며 現代人의 여러 種族에서도 가끔 나타난다. 그리고 거의 恒常 大白齒에서 나타나지만 乳白齒에서도 나타날 수 있으며 片側 또는 兩側으로 單一 또는 多數의 齒牙에 出現한다.

X線像所見으로는 該當齒牙는 齒根을 향하여 가늘어지기보다는 直四角形에 가까운 모양을 취하는 경향이 있으며 正常보다 齒牙長軸方向으로 齒髓腔이 심히 커져 있으며 齒頸部에서 거의 좁혀져 있지 않고 齒根은 상당히 짧아서 齒牙의 分岐點이 齒根端 上方으로부터 단지 몇 밀리미터 거리에 있게 된다.

이 畸形은 대개 特別한 治療를 必要로 하지 않는다.



긴 齒髓腔과 짧은 根管을 갖고 있는 典型적 taurodont teeth인 上下顎 第一, 第二大白齒가 X線像에 잘 나타나 있다.



**서울치과기공소**  
SEOUL DENTAL LABORATORY

서울종로구효제동 62의 3 (서울빌딩301호)

(763) 9370



(763) 8206

代表 徐 基 完