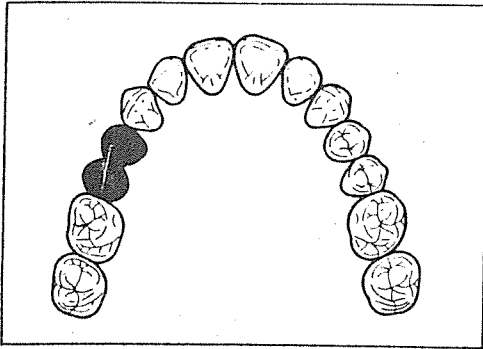


補綴臨床

Bridge의 設計 ⑦

- Bridge pattern -

朝鮮大學校 齒科大學 補綴學教室
尹昌根 · 盧銅煥 · 馬長善

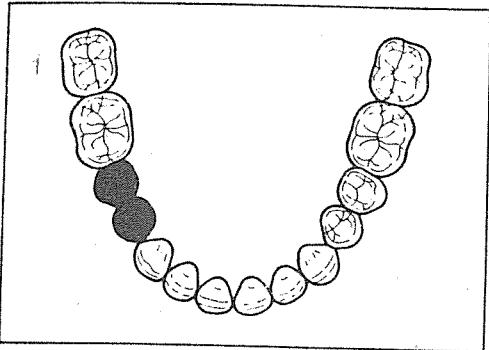


Case 23

欠損齒: 上顎第1, 第2小白齒(右)
支台齒: 犬齒(右), 第1大白齒(右)
維持裝置: P. V. C.

Pontic: porcelain pin facing with gold backing.

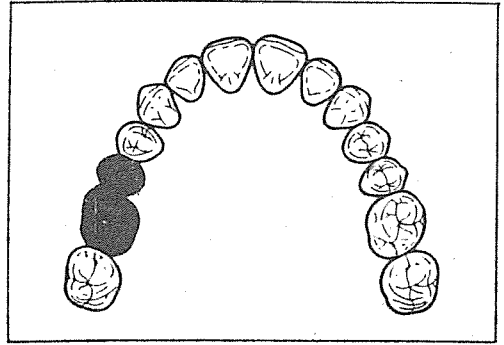
고려할 점: 대구치에는 3/8冠이나, F. V. C.가 사용될 수 있다. 犬齒의 치관길이가 짧은 경우에는 porcelain fused to metal retainer를 사용하여야 하며, pontic도 역시 porcelain fused to metal로 해주어야 한다.



Case 24

欠損齒: 下顎第1, 第2小白齒(右)
支台齒: 犬齒(右), 第1大白齒(右)

維持裝置: 犬齒: P. V. C., 第1大白齒: F.V.C.
Pontic: porcelain pin facing with gold backing.
고려할 점: 장기간 치아상실로 인하여 야기된 대구치의 근심경사는 교정적처치(orthodontic uprighting) 또는 지대치 형성시 변형이 필요하다.

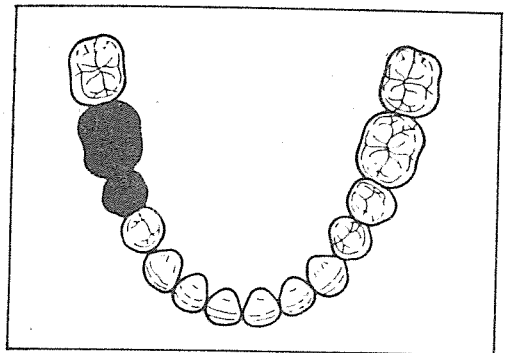


Case 25

欠損齒: 上顎第2小白齒(右), 第1大白齒(右)
支台齒: 第1小白齒(右), 第2大白齒(右)
維持裝置: 第1小白齒: P. V. C., 第2大白齒: 3/8冠

Pontic: porcelain pin facing with gold backing.

고려할 점: 소구치 P. V. C.형성은 proximal box와 lingual groove로서 명확히 지지되게 한다. 소구치 치관 길이가 짧거나 caries index가 높은 경우는 porcelain fused to metal retainer와 pontic을 사용한다. 이 상실부가 양측으로 존재하면서 치조돌기가 bridge 제작에 부적당할 정도로 흡수되었을 때 가철성 보철물로 해준다.

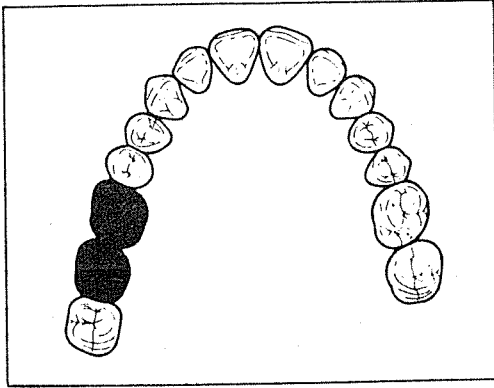


Case 26

欠損齒: 下顎第2小白齒(右), 第1大白齒(右)
支台齒: 第1小白齒(右), 第2大白齒(右)
維持裝置: 第1小白齒: porcelain fused to metal Cr., 第2大白齒: F. V. C.

Pontic : porcelain fused to metal

고려할 점 : 소구치 치근이 짧거나, 얇은 경우, 임상적 치관이 매우 작은 경우 등은 부차적 지대치로 犬齒를 포함해 주어야 한다.



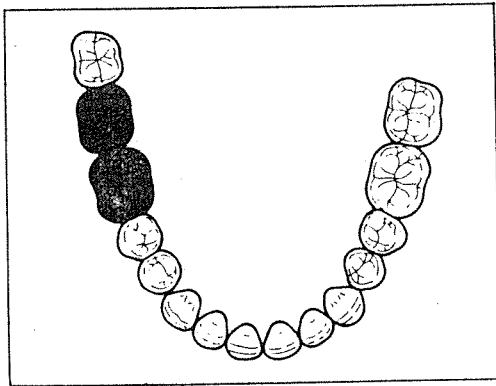
Case 27

欠損齒 : 上顎第 1, 第 2 大白齒(右)

支台齒 : 第 1 小白齒(右), 第 2 小白齒(右), 第 3 大白齒(右)

維持裝置 : F. V. C.

고려할 점 : 매우 드문 경우로 제 3 대구치가 잔존시에 고정성 보철물 제작을 위한 지대치로서 사용된다. 이러한 치료는 위치, 치관, 치근형태 등이 제 3 대구치와 제 2 대구치가 아주 유사한 경우에만 사용한다. 그렇지 않은 경우는 제 3 대구치를 발거하고 class II 국부의치로 수복해준다.



Case 28

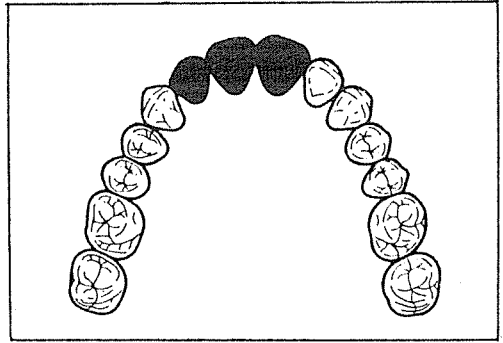
欠損齒 : 下顎第 1, 第 2 大白齒(右)

支台齒 : 第 1 小白齒(右), 第 2 小白齒(右), 第 3 大白齒(右)

維持裝置 : F. V. C.

고려할 점 : 대합치가 정출된 경우에는 eccentric interference를 피하도록 수복되거나, 제 형성되어야 한다.

3) 3 齒欠損의 Boidge pattern



Case 29

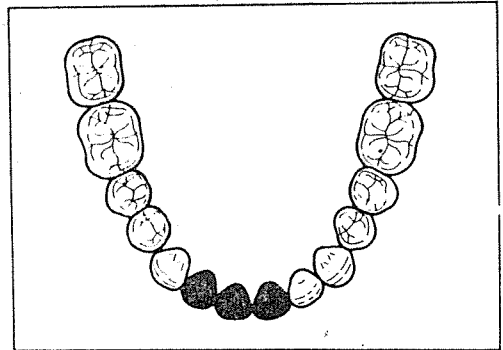
欠損齒 : 上顎中切齒(左, 右), 側切齒(右)

支台齒 : 側切齒(左), 犬齒(左), 犬齒(右)

維持裝置 : porcelain fused to metal Cr.

Pontic : porcelain fused to metal

고려할 점 : P. V. C.로 해줄 때는 임상적 치관이 길어야 하고, 환자가 gold 노출을 반대하지 않아야 한다. 축절치가 의심스러운 경우에는 이를 발거하고 bridge를 제 1 소구치까지 연장한다.



Case 30

欠損齒 : 下顎中切齒(左, 右), 側切齒(右)

支台齒 : 側切齒(左), 犬齒(左), 犬齒(右)

維持裝置 : porcelain fused to metal Cr.

Pontic : porcelain fused to metal

고려할 점 : 축절치가 잔존시 bridge가 복잡하게 될 수 있으므로 이를 발거하고 견치와 견치간에 b-ridge를 제작하는 것이 보통이다.