

지상진료실

Internal Bevel Gingivectomy

치은절제술이 비교적 간단히 할수있는 술식이지만, 환자들에게 불편감을 주는 경우가 많아서, 여분의 치은을 절제해 내는 것은 동일하나 절제된 치은조직이 노출되지 않는 internal bevel gingivectomy를 시행하기도 한다.

〈치료술식〉

1. 국소마취 — 전달마취시행
2. 치주낭의 probing — peviodontal prohe이용
3. flap design — 협측면에서는 bleeding point를 만들 필요가 없으나 구개면에서는 구개조직을 치근단부로 움직이기 힘드므로 bleeding point를 만들어 주고(그림 1, 2) bleeding point를 따라 절개한 flap의 부채꼴 모양의 변연이 치유후의 변연치은이 된다.(그림 3, 4, 5, 6)
4. flap의 절개 — 15번 blade를 이용해서 협측과 설측의 조직을 절개한다.

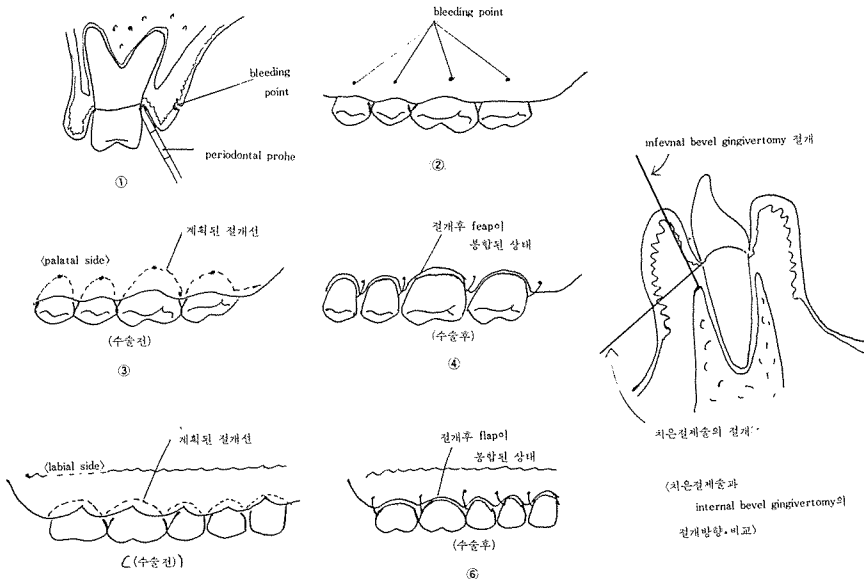
6. 절개된 조직의 제거 — curette을 이용
7. 잔존치석의 제거 및 치근활택술 시행
8. flap을 관찰하고 trimming — flap을 치아에 적합시켜보고 Goldman-fox tissue scissor를 이용해서 조직을 다듬어 준다.
9. 봉합
10. peviodontal dressing

〈장 점〉

- ① 절제된 조직이 노출되지 않으므로 환자에게 편안감을 줄수있다.
- ② super ficial healing이 빠르므로 dressing은 비교적 짧은기간 하고 있어도 된다.

〈단 점〉

- ① 치아치경부에 절개된 조직을 정확히 잘 유지시켜 주어야 한다.
- ② 치은절제술보다 시간과 기술이 더 요구된다.



정우치과기공소
Jung Woo Dental Lab.

代表 崔 海 明

전화 765-0606, 743-6633

서울특별시 종로구 종로 5가 40번지