

Concrescence

Concrescence(癒着)란 성장·발육이 완전히 끝난 두개 이상의 인접치아가 cementum layer에 의해 단단히 연결되어 있는 현상을 말한다. 이렇게 치근이 견고하게 유착되는 것은 처음에 치아가 外傷을 받았거나 crowding이 있어서 인접치근사이의 치조골이 흡수된 다음 cementum끼리 서로 붙어 hypercementosis가 일어났기 때문이다.

치근의 이같은 유착현상은 치아봉출前에 생길 수 있고 봉출後에 생길 수도 있으나, 확실한 것은 치아발육시기를 기준으로 해서 붙때 fusion이나 gemination보다 나중에 생긴다는 것이다. 그래서 이들과의 감별진단이 필요하다. fusion이란 두 개의 치아가 발육초기에 최소한 dentin끼리 서로 붙어서 하나의 큰 치아를 형성하는 현상을 말한다. 齒冠은 붙어서 하나가 되지만 根管은 따로따로인 것이 보

통이다. gemination이란 한 개의 tooth germ이 쪼개져 성장·발육되었기 때문에 齒冠이 두개인 것같이 보이지만 齒根은 하나인 현상을 말한다.

치아의 concrescence는 구치에 주로 많이 발생한다. 유착현상이 발생하면 대개의 경우 그 중 한개 이상의 치아가 미봉출상태로 있다. 하지만 방사선사진을 판독할 때 실제로 concrescence인지 아니면 서로 접촉하고 있으나 단지, 삼차원의 공간물체를 이차원의 평면사진에 투사할 때 나타나는 중첩현상인지를 감별할 수 있어야 한다.

Concrescence인줄도 모르고 부적절하고 무분별한 힘을 가해 발치를 하려고 했다간 진땀을 빼는 수가 있다. 방사선사진에서 concrescence라고 確診되면 환자에게 이 사실을 주지시킨 후에 힘든 외과적 처치로 들어가야 할 것이다.



사진 1. 상악대구치의 concrescence.



사진 2. 同一 case의 적출후의 모양.

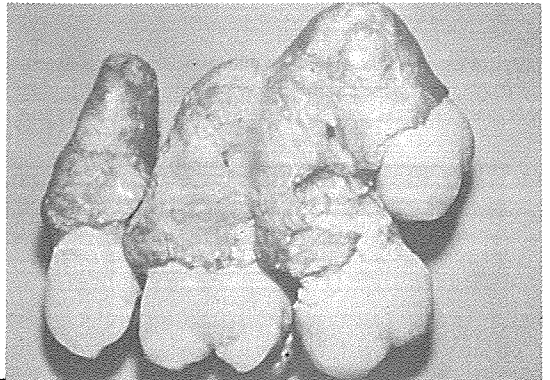


사진 3. concrescence현상을 보여주는 연견된 4 개의 상악구치.

崔鍾煥 치과기공소

恒常 研究, 勞力 精進하는 姿勢로...

서울·종로구 승인동 1081

전 화 : 93-6671 . 93-2998