

- ◇... 최근 우리나라에서도 질병 및...
- ◇... 사망통계를 보면 감염(전염)성...
- ◇... 질환은 급속히 감소하고, 반면에...
- ◇... 압과 高血壓性諸疾患, 虛血性心臟...
- ◇... 疾患 그리고 糖尿病 등의 慢性退...
- ◇... 行性疾患인 소위 성인병이 급격...
- ◇... 히 증가하고 있다.

pertension), 동맥경화증(Atherosclerosis) 및 당뇨병(Diabetes)은 바로 3대 기본 성인병으로 성인병의 대종을 이루고 있다.

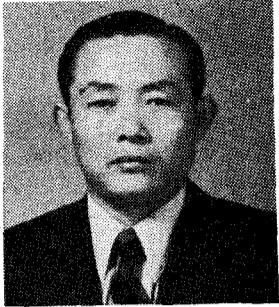
성인병의 핵심적인 대종을 이루고 있는 고혈압, 동맥경화증, 당뇨병 이 세가지는 매우 밀접하게 연관되어 불가분리의 관계에 있다. 고혈압이 오래 계속되면 필연 동맥경화증이 발생되고 동맥경

화증의 주된 병변은 대동맥이나 중등도의 동맥, 그리고 특히 심장을 싸고있는 관상동맥 등의 동맥혈관 내벽에 지방성 粥瘤(Atheroma), 섬유화, 석회화, 피사 및 출혈 등을 일으키는 것인데, 쉽게 말해서 동맥內의 肉質肥厚, 콜레스테롤 脂質같은 지질의 축적이 특징인 것이다.

결국 動脈內腔이 좁아지거나 심하면완

.5 gm 이고, 타조집에선 하루에 0.5gm 정도 합성된다. 그리고 매일 1~2 gm 은 담즙중에 용해시켜 십이지장으로 배설되나 그중 0.5~1.5 gm을 소장에서 흡수하여 간에 회수되고 분변으로 배설되는 것은 0.5 gm 정도이다.

6. 이상적인 혈중 콜레스테롤치 일반적으로 가장 중요한 가변인자로, 식



柳東俊
慶熙醫大교수·醫博

1. 증가일로에있는 成人病

이들 성인병중에서도 특히 순환기계의 動脈硬化性, 즉 허혈성질환은 보건의

高脂肪食에 의한 高脂質血症이 動脈硬化의 原因

동맥경화로 腦動脈血管 침범되면 腦血栓 등 나타나

료계는 물론 世의 비상한 관심과 주목을 끌고 있으며, 이에 따라 허혈성심장질환(Ischemic Heart Diseases)과 각별히 그 원인과 결과에서 매우 관계가 깊은 高脂血症(高cholesterol血症)에 대한 연구가 도처에서 활발히 진행되고 있다.

『콜레스테롤(cholesterol)』은 건강한 신체를 유지하고 도와주는 중요한 요소이나 최근 세계도처에선 수년간 많은 연구에서 상승된 血清 콜레스테롤이 많은 주목을 받고 있는 실정이다.

이번 기회에 필자는 성인병의 핵을 이루고 있는 동맥경화증의 위험인자와 발생, 특히 그 가변적요인이 되는 고지질혈증과 식사문제에 대하여 간략하나마중점적으로 알아보고, 환간에서 고지질혈증이나 동맥경화증에 관련하여 그릇되게 잘못 인식하고 있는 식생활이나 영양식품에 대하여 이를 시정할 수 있도록 몇가지 식생활개선과 성인병예방을 위한 知見을 설명하려 한다.

2. 성인병의 핵인 동맥경화증

악성新生物 종양인 암은 별도로 제외하고, 오늘날 高血壓 腦卒中, 動脈硬化症 심장병, 당뇨병은 5대 주요 성인병이 되고 있는데, 이중에서도 가장 중요한 원인적인 핵심질환을 밝히면, 고혈압(Hy-

pertension), 동맥경화증(Atherosclerosis) 및 당뇨병(Diabetes)은 바로 3대 기본 성인병으로 성인병의 대종을 이루고 있다.

성인병의 핵심적인 대종을 이루고 있는 고혈압, 동맥경화증, 당뇨병 이 세가지는 매우 밀접하게 연관되어 불가분리의 관계에 있다. 고혈압이 오래 계속되면 필연 동맥경화증이 발생되고 동맥경

3. 동맥경화증의 위험인자들

이처럼 성인병의 가장 근본적인 핵이 되는 동맥경화증의 그 발생원인은 아직껏 현대의학의 속제가 되고 있지만, 식사와 가장 관련이 있다는데 현재 전세계적으로 대부분의 의사들의 견해가 일

치되고 있다.

즉 過多 高脂肪食에 의한 고지질혈증이 바로 동맥경화증의 중요한 위험인자로 알려져 있는 것이다. 여기 위험인자들에는 非可變의因子와 可變의因子들이 있는데, 이 가변적인자에는 主因子(高脂血症 HDL, 고칼로리, 고혈압, 흡연, 당뇨병 등

4. 중상동맥경화증의 주병변

위에서 말한 제 위험요인 중에서도 특히 가변적 주인자에서 가장 중요하고 문제시 되는 고지질혈증(高cholesterol증)을 중심으로 하여 동맥경화증의 주된 병변을 간략히 설명하면 다음과 같다.

대표적인 동맥경화증이 되는 중상동맥

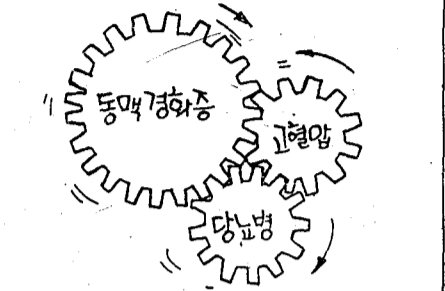
전히 막혀버리는 것이다. 여기에서 가장 큰 관심을 끈것이 바로 콜레스테롤이며 현재 동맥경화증의 원인기전으로 먼저 거론되는 동물성 포화지방산인 것이다. 동맥경화증의 결과로서는 가장 무서운 문제가 되는 것은 관상동맥(경화증)성심장질환으로 협심증, 심근경색, 심부전 등이 바로 그것이다.

또 동맥경화증이 뇌동맥혈관을 침범하였을 경우에는 뇌졸중(뇌졸중의 한가지) 腦虛血發作症 등이 나타나고, 신장의 동맥을 침범했을 경우에는 腎性高血壓, 腎硬化症, 腎不全 등이 나타나며, 대동맥이나 말초혈관을 침범했을 때는 下肢의 동맥 폐쇄로 壞疽(Gangrene) 등이 유발되기도

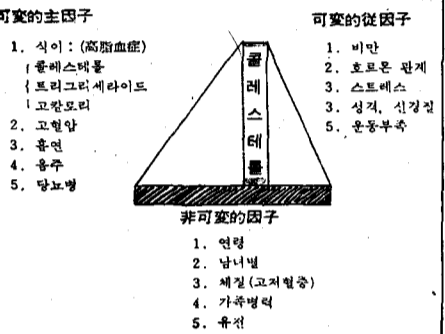
한다. 또 드물지만 내장혈관을 침범하여 식사후에 심한 복통을 일으키거나 장괴사를 일으키기도 한다.

5. 콜레스테롤(cholesterol)이란

콜레스테롤이라고도 하며 처음에 담석증에서 발견된 화학물질로서 흰색의 결



(그림 1) 3대 주요 성인병의 상호관계



(그림 2) 동맥경화증의 위험인자들

콜레스테롤 제거위해선 食餌療法·運動療法 등 병행해야

食生活에선 動物性 포화지방산의 섭취制限이 바람직

정이다. 담즙산, 性호르몬, 부신피질호르몬의 성분이 되는 등 인체에 꼭 필요한 지방의 일종이며 우리 몸의 세포막을만들뿐 아니라 특히 성장기의 청소년들에게는 아주 필수불가결한 중요한 지방의 하나이다. 중년기가 넘어서 필요량 이상으로 과잉섭취하면 혈관내벽에 침착하여 동맥경화를 일으키는 한 원인이 된다.

콜레스테롤은 혈액으로 운반되는데 특히 뇌, 척수 등 신경조직에 많이 함유되어 있으며, 성인의 뇌에는 약 28 gm 정도, 혈중에는 10~12 gm 간장에는 3~5 gm로 충분히 함유되어 있다.

보통 간에서 하루에 生合成이 1~1

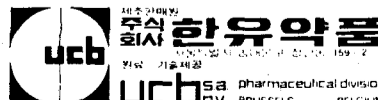
사에서의 지방의 양과 성질, 생체내에서의 콜레스테롤 합성률, 그리고 식이(Cholesterol)이 모두 혈청콜레스테롤치를 결정하는데 중요한 요소들로 생각된다.

동물성 포화지방이 풍부한 식사는 콜레스테롤치가 상승하는 것을 보이는 반면, 식물성 불포화지방이 풍부한 식사는 콜레스테롤 억제에 나타낼 수 있다.

각 사람에 대해서 이상적인 콜레스테롤치에 대한 견해는 매우 다양하지만, 많은 의사나 전문가들은 일반적으로 이상적인 혈청 콜레스테롤치는 200mg/dl 이하로 하고 있다. <10면에 계속>

Belgium UCB 뇌대사 부활제

nootropil



약 좋다 남용할 자 좋은 약도 효능 없다. 효력안보!

Outstandingly Unique!!

피로·권태감·기억력감퇴·의욕감퇴·두통 등의 자각증상을 나타내는 뇌순환부전·뇌동맥경화증 등은 중년기 성인병의 불길한 예후입니다.

뇌순환부전증의 병인

40대 이후 점차적인 뇌신경세포의 기능저하로 인하여 포도당이 이용되지 못하여 뇌신경세포가 팽창함으로써, 인접 뇌세포혈관을 압박하여 대뇌혈류량을 감소시키므로 본증상을 더욱 악화시킵니다.

독특한 약리 작용

뉴트로필은 혈뇌관문을 통과하여 뇌신경세포 레벨에 직접 작용하여, 뇌신경세포의 물질대사를 촉진시켜 이용되지 못하고 있는 포도당을 분해하여 ATP, 생합성을 촉진시켜 세포팽창으로 인한 국소빈혈을 해소시켜줍니다. 또한 ATP생합성으로 발생한 CO₂는 모세혈관을 통해 정맥으로 흡수되는 과정에서 호흡촉진인자로 작용하여 뇌세포의 산소친화력을 촉진시키므로 뇌동맥경화증·뇌순환부전증·뇌혈관사고의 가장 이상적인 치료제입니다.

혈관확장제의 단점

- 혈관확장제는 평활근이완작용에 의하여 혈관을 확장시켜주는데 뇌혈관의 대부분을 차지하는 모세혈관에는 평활근이 없으므로 뇌혈관을 확장시키기 어렵습니다.
- C. V. A. 환자같이 뇌혈관이 파손된 환자에게 투여시 증세를 더욱 악화시킵니다.

적응증

- 뇌혈관사고 및 뇌순환부전
- 뇌졸중(중풍·반신불수) 및 뇌동맥경화증
- 두부외상 및 후유증
- 약물중독
- 일산화탄소 중독 및 후유증

포장

• 관찰: 400mg, 60c, 100c, 가격: 칼셀당 200원 • 주사: 1,000mg, 6A, 12A 앰플당 1,500원