

新建築資材解説

耐久 50 年の

西洋 赤杉木 기와 및 内·外装材
(Western Red Cedar Shingles & Shakes)

옛부터 杉나무는 그 獨特한 特性때문에 배를 만드는 造船用材로 使用되어 앞을 程度로 그 耐久力이 卓越하다.

Western Red Cedar 나무는 美国 西部地域과 캐나다의 British Columbia 海岸山林에서 豊富한 強雨量속에서 成長된 나무로 원래 Red Cedar는 그 豊富한 色感과 木質로 因해 世界的으로 널리 알려진 樹種인 것이다.

Western Red Cedar Shingles(兩面을 製材 加工한 널판)와 Shakes(뒷면은 製材, 앞면은 자연결로 製成 널판)는 이러한 特性위에 그 자체의 견고한 耐久성과 固은 나무결, 그리고 송진이 없는 樹質때문에 지붕 기와 벽 그리고 내장 패널用材로 加工되어 使用되고 있는 것이다.

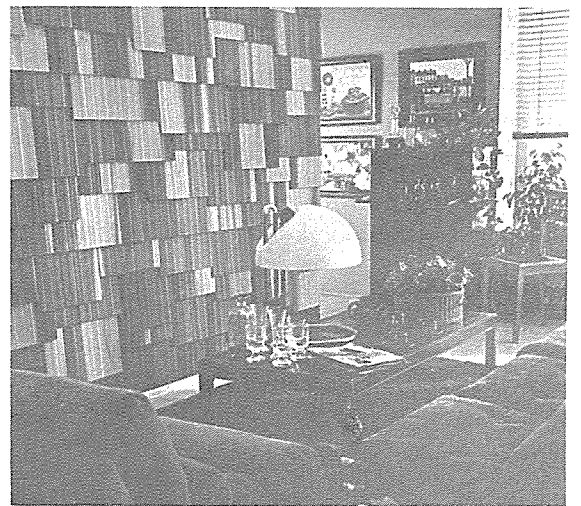
그 自然적이고 특이한 形狀은 一般住宅用은 勿論 優雅한 타운 하우스 或은 전원 別荘등에 適合하고 特히 스키장이나 골프장의 클럽하우스나 레저施設에는 比할데 없는 精취를 풍기게 한다.

Cedar 나무는 自然的 狀態에서도 相當한 耐久성이 있는 원래부터 방부성이 強한 木材로서 外部施工에 많이 使用되어왔다. 또한 極히 美麗하고 固은 나무결을 가지고 있고 무게에 비해 強한 強度를 갖고 있다. 또한 含水率의 變化에 따른 收縮率이 낮으며 液体의 불삼투성이 높다. 이러한 本來의 強점은 Overlapping 施工方法 때문에 더욱 그 強度는 倍가 된다.

한번 木을 박으면 Cedar 特有의 뛰어난 경직성을 갖고 있어 눈·바람·비·태풍·해일에도 50 年을 견뎌내는 데도 攄없다.

그리고 빛소리를 遮斷하는 防音效果 亦是 갖고 있으며 특수한 木質(1cm에 空氣가 가득찬 수백만의 작은 세포로 구성)은 熱과 冷을 自然的으로 遮斷하여 高度의 溫度 絶緣 效果를 준다.

Western Red Cedar Shingles와 Shakes는 이처럼 他素材가 實現 못하는 그 特質때문에 지붕材로 널리 使用되고 있으며 外裝 壁材나 内裝材로도 그 인기를 널리 얻고 있는 것이다.



1. 製材別種類

Red Cedar Shingles 種類 ※ Butt 두꺼운쪽

Grade	Length	Thickness (at Butt)	Clearance
No. 1 BLUE LABEL	400 mm (Fivex)	10 mm	100% Clear
	450 mm (Perfections)	11 mm	
	600 mm (Royals)	13 mm	
No. 2 RED LABEL	400 mm (Fivex)	10 mm	250mm 275mm 400mm
	450 mm (Perfections)	11 mm	
	600 mm (Royals)	13 mm	
No. 3 BLACK LABEL	400 mm (Fivex)	10 mm	150mm 150mm 250mm
	450 mm (Perfections)	11 mm	
	600 mm (Royals)	13 mm	

Red Cedar Sidewall Shakes 種類

Grade	Length	Thidkness	Clearance
No. 1 Blue Label	400 mm	10mm	100% Clear
	450 mm	11mm	
	600 mm	13mm	

2. 施工關係

Shingles와 Shakes의 施工은 木(釘)에 對한 固着方法을 使用하므로 반드시 木材 床盤을 밀갈개로 하는바 보통 9.5 mm 이상의 두꺼운 단판이나 鋸屑수 合板으로 使用한다. 처마끝쪽은 조밀하게 붙여 누수를 防止하기 위한 방수처리지의 施工이 容易하게하고 그 外의 部分은 19mm × 89 mm나 19mm × 140 mm 鋸屑수 널판 지를 Overlapping 時 露出길이를 勘察하여 間隔을 두어 갈아야 한다.

