

STAINLESS STEEL CROWN PROCEDURES (I)

통상적인 S.S. crown을 해주어야 하는 경우는 다음과 같다.

- ① 광범위한 치아우식증이 있는 유치 혹은 영구치.
- ② enamel 혹은 dentin defect가 있는 유치 혹은 영구치.
- ③ 파절된 치아.
- ④ 간격유지장치의 지대치아.
- ⑤ 치수 절단술을 시행한 치아.

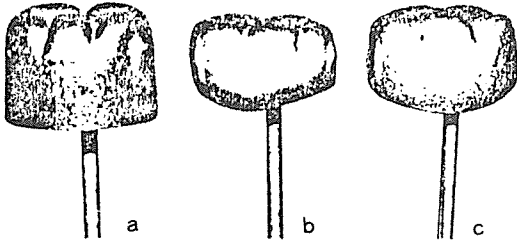


그림 1.

이러한 용도로 쓰이는 S.S. crown은 제조회사의 종류에 따라 다음과 같이 분류할 수 있다. (그림 1)

- a) Rocky Mountain
- b) 3M
- c) Uniteck Corporation

S.S. crown 장착을 위한 치아 삭제

- ① proximal surface (그림 2)
 협, 설측 line angle까지 slice cut 하여 접촉점 바로 하방까지 개방한다. (169L bur or tapered diamond)
- ② occlusal surface (그림 3)
 No. 330 or tapered diamond bur로 1.0~1.5 mm 삭제한다.
- ③ 모든 line angle과 sharp corner를 삭제하여 round하게 하고 cervical margin은 feather edge로 한다. (그림 4)
- ④ large buccal bulge가 있는 제 1 유구치 외에는 과도한 협설측 삭제는 피해야 한다.



Maxillary



Mandibular

그림 2.

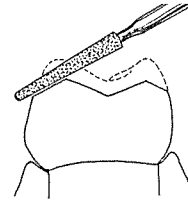


그림 3.

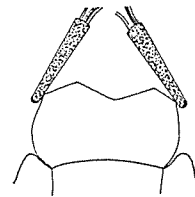


그림 4.

각종 CAVITRON수리 전문

HELIOMAT
 HALOGEN LIGHT
 DURA FILL
 교정용 WELDER
 PORCELAIN FURNACE

수리 전문
 (업자수리환영)

럭 키 電 子

代表 朴 東 鎭

서울 · 중구 남대문로 5 가 63-15 ☎ 778-8054

