

예방확대를 하지 않고, Fissure sealant 로 교합면 수복을 하는 방법

일반적으로 우식치아를 수복할때, 치아우식증의 재발을 막기위해 예방확대를 한다.

이경우 건전한 치질의 삭제가 많아지고, 와동의 크기도 필요 이상으로 커져 잔여치질이 적어지므로, 치아의 파절이 일어나는 수도 있다.

이 때문에 적은 우식증이 있는 경우 "Extension for prevention" (예방확대) 보다는 "Sealing for prevention" 의 원칙에 입각한 제한적인 와동형성을 할 수 있다.

(재료) Delton self-polymerizing fissure sealant

(술식)

1. 국소마취 및 Rubber dam으로 치아격리 ( fig.1 )
2. 치아표면을 청소
3. 와동형성시 Caries 만 제거 ( 이때, undermining or soft demineralized enamel도 제거 ( fig.2 )
4. Dycal 로 pulp protection ( fig.3 )

5. Composite resin filling ( fig.4 )
  - Cavity base 에 빈 공간이 생기지 않게, syringe 로 resin 을 와동내에 넣고 plastic instrument 로 충전한다.
  - Cellopane 조각을 와동위에 대고 resin 이 경화될 때까지 cotton pellet 로 눌러준다.
  - 잔여 resin 은 small white stone 으로 제거한다.
6. 교합면을 물로 씻고, 건조시킨 후 60 초 간 etching 시키고, 다시 물로 씻고 건조시킨다.
7. sealant 를 mixing 하여 치아에 바른다. ( fig.5 )

이 술식은 교합면 우식증이 아직 모든 pit와 fissure 에 퍼지지 않은 제 1대구치 (가끔은 제 2대구치) 에 가장 적당하며, 우식증의 재발도 적고 치질도 보존할 수 있는 좋은 방법이다.

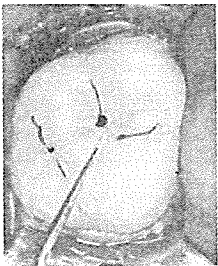


Fig. 1. Carious pits & discolored fissures

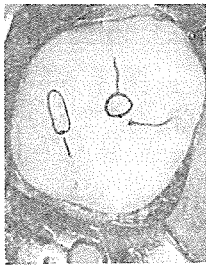


Fig. 2. removing carious pits & preserving discolored fissures

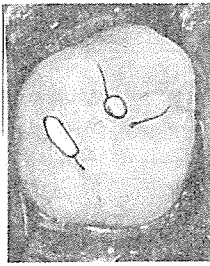


Fig. 3.



Fig. 4. placement of composite resin with syringe



Fig. 5. Sealant placed over the occlusal surface & covering the restorations.

각종 CAVITRON수리 전문

- HELIOMAT
- HALOGEN LIGHT
- DURA FILL
- 교정용 WELDER
- PORCELAIN FURNACE

수리 전문  
(업자수리환영)

럭키電子

朴東鎭

서울·중구 남대문로 5가 63-15 ☎ 778-8054



◇ 中古高價買入 ◇

