

치내치(Dens in Dente, Dens invaginatus) (WHO. 520. 25)

치내치라하는 이 치아기형은 법랑질의 함입에 의해 이루어지게 되므로 dens invaginatus라고 한다.

치관부에 나타나는 경우는 enamel organ이 dental papilla로 함입되어 나타난다. 이는 상악 측절치에 많이 나타나나 상악 중절치, 견치등에도 나타난다.

반수 이상이 양측성으로 나타난다. 치근에 나타나는 경우는 Hertwig's epithelial root sheath의 함입에 의해 나타난다. enamel, cementum, 치근막의 일부가 치근에 수직으로 나타나게 된다.

치근에 나타나는 경우는 하악 소구치와 제 2 대구치에 빈발한다.

치내치는 백인과 몽고족에 5% 정도의 빈도로 발생하며, 흑인에게는 드물다고 한다.

[임상적 소견]

설면 소와에 깊은 함몰로서 나타난다. 이 부위 enamel은 두께가 얇고, 깊고, 좁은 pit로 되어 있

으므로, 치아우식이 발생하기 쉬운 조건을 갖는다.

어떤 경우에는 함입 부위가 치수강과 이미 개통되어 있어, 치아우식 없이도 치수 질환을 야기한다.

[방사선학적 소견]

치내치는 그 크기가 작아서, 외관상 명백한 변화를 안보인다. 따라서 방사선 소견이 중요한데, 대개 enamel lining의 함입에 의한 cavity가 radiopacity로 나타난다. 어떤 경우는 poorly defined, slight radiolucent structure가 치근에 수직으로 주행하는 양상을 나타낸다.

함입이 광범위한 경우는, 치아가 기형으로 보이며, apical foramen이 넓게 보인다.

[치 료]

예방적 수복(prophylactic restoration)이 가장 효과적 치료이다.

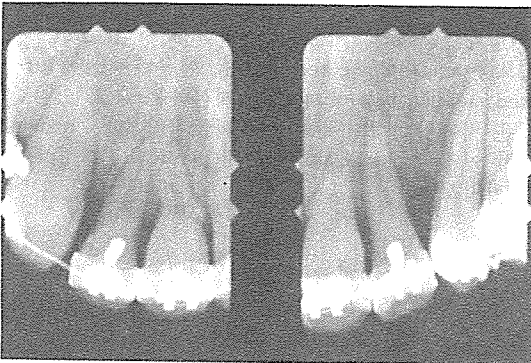


그림 1. 교정치료중인 환자가 상악전치부에 동통을 호소, 상악 좌측 측절치에 치내치와 치근단 농양을 나타낸다.  
양측성 치내치

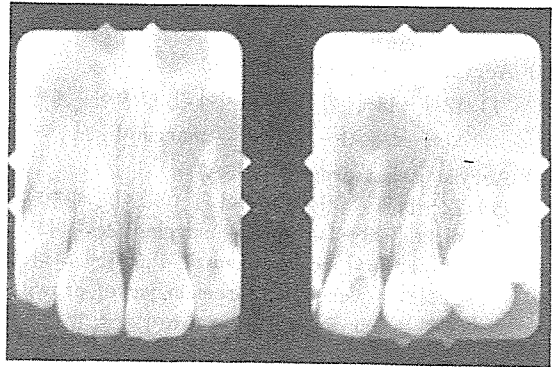


그림 2. 양측성 치내치의 경우로 감염된 치근단 농증을 보여준다.

서울특별시 인정 제12호

아세아치과기공소

ASIA DENTAL LABORATORY

대표 이 흥 규

서울 종로구 종로 5가 115번지

☎ (763) 8559 · 7518