

Spacing환자의 retention

(증례)

16Y5M된 환자로서 전치부에 spacing을 지닌 Angle의 Class I 부정교합으로서 증례.1과 유사하다(그림 4).

진단결과 전치부 space를 모두 소구치 부위로 모으고 소구치부위의 space는 보철치료로 해결함이 치료의 예후안정에 도움이 된다고 사료되었다. full-banded appliance로 전치들을 근심으로 이동시켰다(그림 5).

교정치료가 끝난후 형성된 소구치부위의 space는

보철치료시에 pontic이 필요할 만큼 크지 않기 때문에 소구치 crown을 약간 크게 제작해서 contact point를 맞추었다(그림 6).

치료가 완성된후 치축경사나 치열궁크기 및 모양은 원래의 형태를 그대로 유지했다. 이로서 spacing환자의 난정인 relapse경향을 크게 감소시켰다(그림 7).

따라서 성인환자의 spacing치료시에 relapse를 방지하기 위해 보철치료를 동반함이 양호하다. 무리한 치료는 불량한 결과를 초래한다.

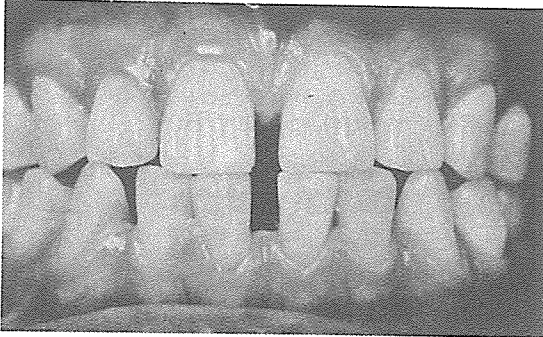


그림 4. 치료전의 구내사진.

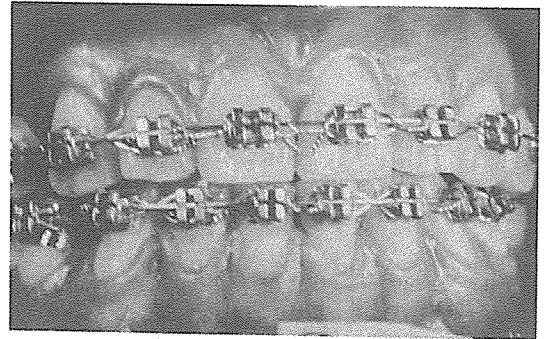


그림 5. 치료중인 구내사진

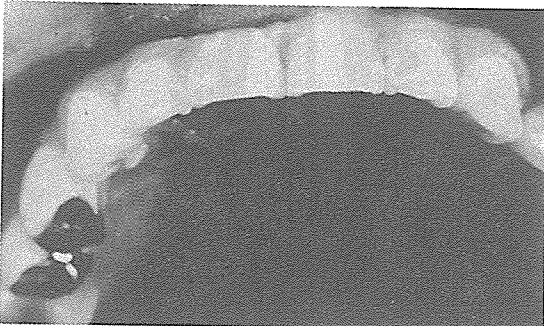
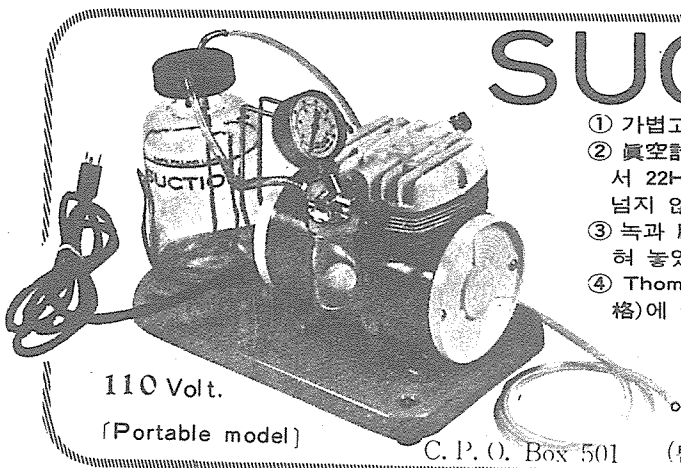


그림 6. 교정치료후 보철치료를 시행한 상악의 구내사진.



그림 7. 교정 및 보철치료 완료후의 구내사진.



SUCTION

- ① 가볍고 移動하기 쉬우며 기름칠을 할 必要가 없다.
- ② 眞空計를 읽기 쉬우며 調節손잡이로 眞空度를 0에서 22Hg까지 쉽게 調節할 수 있으며 排泄物이 흘러 넘지 않게 安全트랩이 달려 있다.
- ③ 녹과 腐蝕을 防止하기 위하여 Alcorite 皮膜을 입혀 놓았다.
- ④ Thomas社가 만든 本 Suction은 醫療機器標準(規格)에 適合한 精巧한 製品이다.

眞元洋行

서울·中區 仁峴洞 2街 73-1

(豊田商街라棟 363-2号) ☎ 274-4465

C. P. O. Box 501