

Spacing환자의 retention

부정교합증에는 전치부 spacing이 많으며, 이것의 교정치료시에 항상 문제가 되는 것이 치료후의 예후이다. 특별한 원인을 찾지 못한 spacing환자에서 치료를 위해 치열궁의 크기를 감소시켰을때, 구강주위근육과 tongue간의 균형이 깨어짐에 따라 재발빈도가 높으며, 이러한 재발방지를 위해서는 영구적인 retention이 필요하게 된다. 특히 성장이 끝난 환자에 있어서는 더욱 곤란한 문제를 야기시킨다. 따라서 치열궁의 크기를 감소시키는 것 보다는 치아의 크기를 증가시키는 것이 바람직하다. 전치를 근심이동 시켜서 spacing을 해소한후 여분의 space를 구치부에 형성해서 보철치료를 하는 것이 이런 문제점을 피할 수 있다.

〈증례〉

18Y1M된 환자로서 전치부에 심한 spacing을 지닌 남자로서 Angle의 Class I 부정교합 이었다(그림 1). space제거를 위해 full banded appliance를 장착했으며 상악우측 측절치가 peg lateralis이기 때문에 나중에 보철치료를 위한 space를 남겨 두었다 (그림 2).

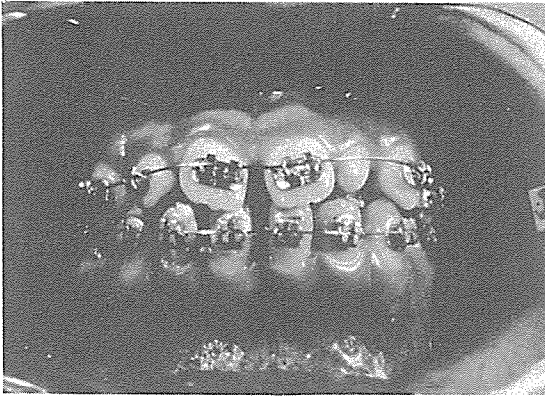


그림 1. 치료전의 구강내 사진으로 장치를 부착했다.

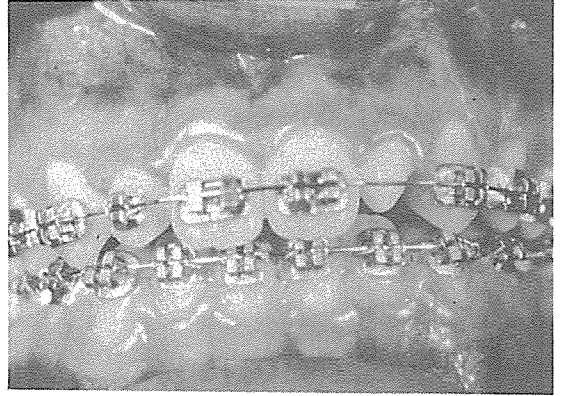


그림 2. 치료중인 구내사진.

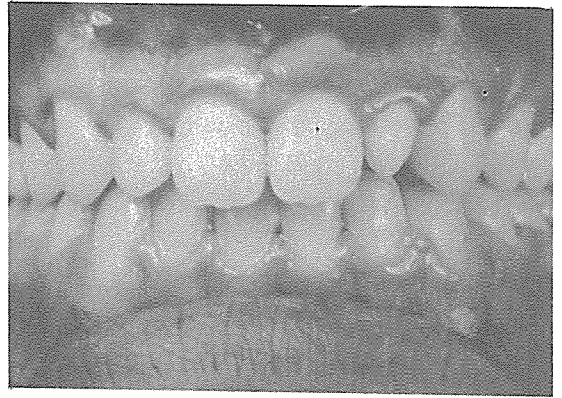


그림 3. 치료후의 구내사진.

SUCTION

- ① 가볍고 移動하기 쉬우며 기름칠을 할 必要가 없다.
- ② 眞空計를 읽기 쉬우며 調節손잡이로 眞空度를 0에서 22Hg까지 쉽게 調節할 수 있으며 排泄物이 흘러 넘지 않게 安全트랩이 달려 있다.
- ③ 녹과 腐蝕을 防止하기 위하여 Alcorite 皮膜을 입혀 놓았다.
- ④ Thomas社가 만든 本 Suction은 醫療機器標準(規格)에 適合한 精巧한 製品이다.

眞元洋行

서울·中區 仁峴洞 2街 73-1

(豊田商街라棟 363-2号) ☎ 274-4465

110 Volt.

(Portable model)

C. P. O. Box 501