

7. Ectopic eruption

유치의 비정상 흡수와 함께 영구치가 비정상 위치로 맹출하는 것을 말한다(그림 1). 발생율은 2~5%이며, 특히 cleft lip이나 cleft palate 환자에서 약 20~30%의 비율로 많이 발생한다. 호발치아는 상악 제 1대구치이며, 하악 측절치에서도 자주 볼 수 있으며, 원인은 상악 제 1대구치의 경우 유전적 경향이, 하악 측절치는 muscular force의 영향을 들 수 있다.

증상

증상없이 routine radiographic survey에서 발견되기도 하나 neuralgic pain을 호소하기도 하는데 이는 유치의 과도한 흡수와 epithelial attachment의 파괴에 의해 oral fluid가 들어가고 치수염증이 유발되기 때문이다. 심한경우 농양형성도 볼 수 있다.

치료

상악 제 1대구치를 중심으로 방법을 열거하면,

1. 정기적 관찰  
특별한 처치 없이도 Self-correction되는율이 66%정도 되기 때문에 미맹출이나 부분맹출시 4~6개월 동안 변화를 관찰한다(그림 2).
2. Brass ligature wire(그림 3), Separating spring(그림 4), Humphrey appliance(그림 5)를 이용하여 제 1대구치의 후방이동 도모후 정상맹출을 기다린다.
3. Extended distal surface를 가진 stainless steel crown을 장착. 이는 제 2유구치의 치수절단술 시행후 이를 장착하여 제 1대구치에 대한 incline plane으로 작용하도록 한다(그림 6).
4. 발치와 간격유지장치 장착.  
유치흡수가 심하거나, 치수염증, 농양형성시 발치하고 active 혹은 passive type의 간격유지장치를 장착한다.



그림 1.



그림 2. Self-correction된 상태

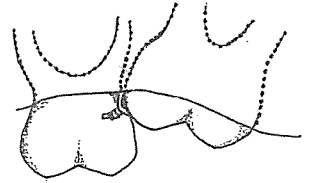


그림 3.

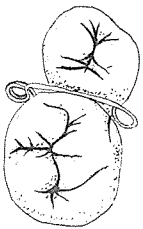


그림 4.

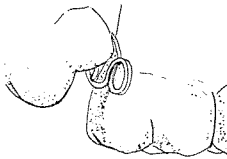


그림 5.

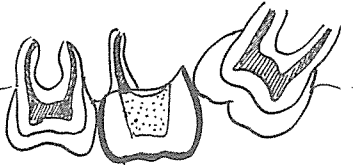
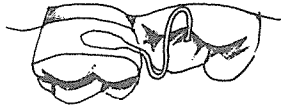


그림 6

MODEL  
CASE  
제작판매

- Dental Floss 제작판매
- 치과용 의약품 및 기자재 취급

國際醫療機材商社

代表 金 漢 燁

Dental Floss 대리점

대구 : 경북치재 ☎ 44-7840, 46-1206

경남 : 함미치재 ☎ 802-6944

서울 · 마포구 공덕동 7-170

Tel. 716-7141