

특발성 골격 특발성 골경화증 (Idiopathic Oste Osclerosis)

골경화증은 감염경로와 무관하게 생기나 감염에 의해 생기는 Condensing Osteitis와 방사선상소견이 유사하기 때문에 치과임상의에게 혼돈을 일으키는 경우가 많다. 원인으로는 비정상적인 자극에 대한 보상이나 배상의 과정으로 추측하고 있으나 아직 확실한 기전은 밝혀지지 않고 있다.

임상적 특징

상악골보다는 하악골에 많이 발생하며 주로 구치부, 소구치부에 많다. 임상적 증상은 없으며 치근단병소와 관련성이 없다. 주로 20대 후반에 많이 생기며 성별의 차이는 없다.

방사선학적 특징

대부분 단일상의 불투과성상으로 나타나지만 때로 양측성, 다발성으로 나타나기도 한다. 크기는 2mm~20mm 정도이며 모양은 다양하다. 변연은 주변과 경계가 명확한 경우도 있으나 인접 정상골과 혼

합되면서 불명하게 보이는 경우도 많다. 골경화상의 밀도 또한 다양하여 골주의 모호한 비후상에서부터 ground-glass, dense homogenous mass 등으로 나타난다. 골경화상의 변연에는 일부 양성종양에서 나타나는 방사선투과성 간격이 없으며 인접한 치아들의 치수생활력은 이 골경화상에 의해 아무런 영향을 받지 않는다.

감별진단

Socket Sclerosis, Condensing Osteitis, Hypercementosis, Periapical Cemental dysplasia, Sclerosing Osteomyelitis, Fibroma.

처치

골경화상은 질환이 아니기 때문에 특별한 처치가 필요없으며 이 골경화상에 인접한 치아들이 치근단병소를 갖고 있을때 Condensing Osteitis와의 감별진단이 가장 문제가 된다.

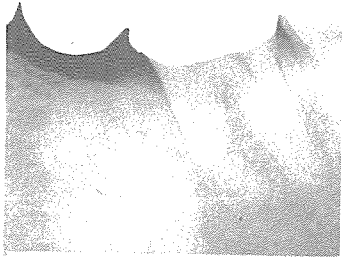


그림 1. 하악에 생긴 idiopathic osteosclerosis.

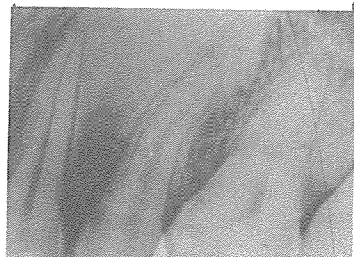


그림 2. 상악에 생긴 idiopathic osteosclerosis.

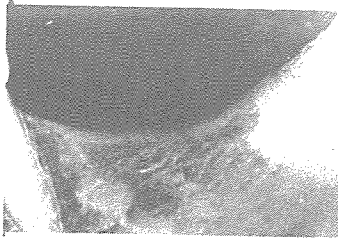


그림 3. multiple idiopathic osteosclerosis.

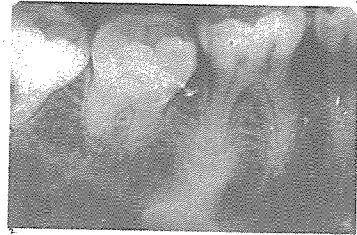


그림 4. condensing osteitis와 유사한 idiopathic osteosclerosis.

서울특별시 인정 제12호

아세아치과기공소

ASIA DENTAL LABORATORY

대표 이홍규

서울 종로구 종로 5가 115번지

☎ (763) 8559 · 7518