

Direct bond를 이용한 Space maintainer(2)

제작방법

- 1) 0.032 inch spiral 또는 plain wire로 알맞게 design함(그림 3).
하악의 경우 치은연을 지나는 부위에 step 을 주고 distal leg가 잘맞게 설측경사가 심한 후 방 지대치의 협면에 설측으로 경사지게 한다(그림 3-B).
- 2) 지대치를 pumice로 깨끗히 하고 etching 한 후 concise liquid resin A와 B를 혼합하여 지대치에 얇게 바른다.
- 3) Design한 wire를 손가락으로 지대치에 정확히 위치 시킨다.
- 4) 다음의 2 방법으로 Bonding시킨다.
a) Tacking(그림 4-B)

Concise paste A와 liquid resin B를 2:1의 부피로 혼합한 소량으로 wire를 근심 지대치에 부착한다(이 혼합은 super-fast-setting resin이다). 같은 방법으로 원심지대치를 tacking한다. 이러한 tacking은 strength를 위해 필수적이다.

b) Bulk of adhesive(그림 4-C).

Concise paste A와 paste B(1:2)를 liquid resin B(1 drop slow setting mix)와 혼합해 지대치에 bonding시킨다.

- 5) Oval 또는 Tapred tungsten carbide bur로 gingival resin을 resin을 trimming하고 bulk를 contouring한다(적절한 trimming과 contouring을 하지 않으면 치은연 부위에 치태의 부착이 쉽게되어 치은의 건강을 저해시킨다.

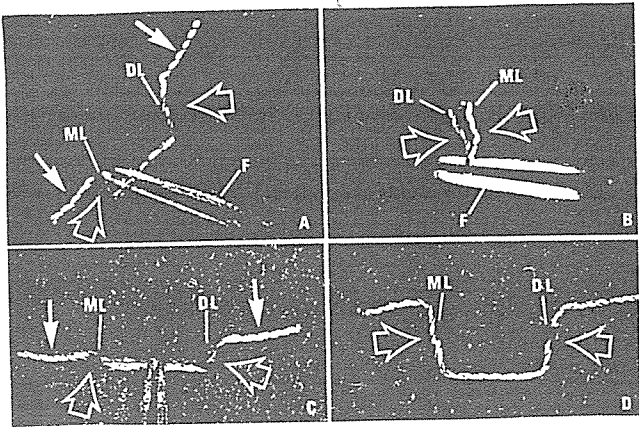


그림 3. TW-type mandibular space maintainer.

open arrow : 치은연을 지나는 wire의 step
closed arrow : 지대치의 협면에 wire가 잘 맞게 하기 위한 curvature

ML : mesial leg
DL : distal leg

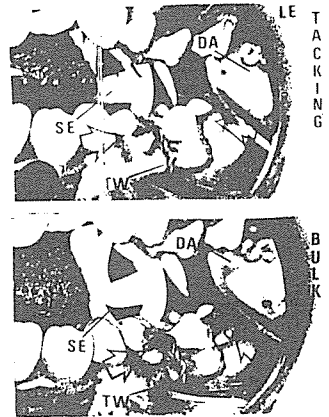


그림 4

각종 CAVITRON수리 전문

HELIOMAT
HALOGEN LIGHT
DURA FILL
교정용 WELDER
PORCELAIN FURNACE

수리 전문
(업자수리환영)

럭 키 電 子

朴 東 鎭

서울 · 중구 남대문로 5가 63-15 ☎ 778-8054



◇ 中古高價買入 ◇