

사진 1. 徐丙高회장과 간부진이 운영방안에 대하여 논의하고 있다.

특 집 화 보

◎…지난 6월 13일 오전 11시30분——.

이날은 寄協·健協의 경상남도지부 庁舎가 새로운 건물로 이사하는 경사스런 날——.

◎…마산시 남성동91-1번지 극동에 식장 뒷편에 자리잡은 새청사는 벽돌 3층건물로 서울같은 明洞入口쯤 되는, 마산에서는 꽤 번화한 거리에 위치해 있다.

◎…여기에는 검사실, 상담실, 대기실, 생화학자동분석실 채혈실등이 있고 내원자들을 위한 VTR시설, 대기의자, 홍보물 전시등 다채롭게 꾸며져 있다.

◎…앞으로 이곳에서는 마산시민들의 건강검진사업은 물론 경남도민들의 건강검사에 더욱 더 활성화를 기하고 박차를 가해 봉사 활동을 벌인다.



사진 2. 徐丙高회장의 개회사



사진 3. 간염검사 실시장면

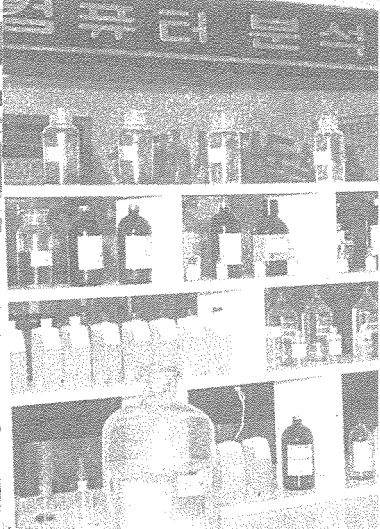


사진 4. 새로설계된 컴퓨터 분석실

◎...경남지부의 경사스런 행사를 맞아 서울에서 내려온 徐丙高회장, 安商玉 상무를 비롯하여 宜明勳마산의료원장, 金聖九마산결핵병원장, 文翊相김해보건소장, 洪一夫마산성모병원장 李圭勳경남도보건강계장등 내빈이 다수 참석, 축하하여 성황을 이루기도.

◎...더구나 부산지부 權국장, 전남지부 李국장, 경북지부 金국장, 대구지부 沈국장 본부 韓검사부장, 鄭홍보실장 등이

격려차 참석하여 뜨거운 등로애를 발휘, 경남지부 河成美국장이하 전직원들의 사기를 돋구기도 했다.

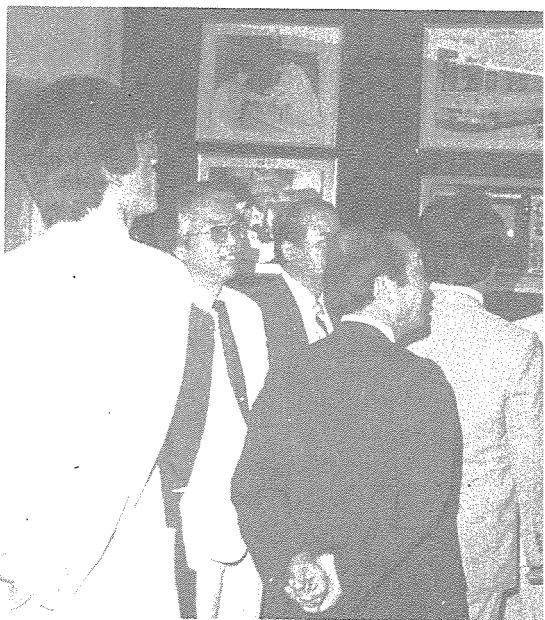


사진 6. 지부를 방문하고 있는 간부들

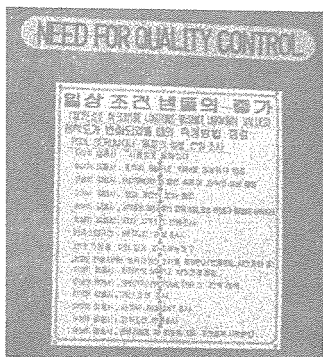


사진 5. 정도관리 분석표