

보존치료시 치수상태 감별의 문제점 (3)

아래의 사진은 노인의 하악전치를 발거하여 제작한 조직표본이다.

A. 조직소견

1. 절단면 교모에 의해 치관부 치수부위에 이차상아질 형성.
2. 좌측와동 : old silicate filling
3. 우측와동 : superficial aarious lesion cc
4. 근관은 백혈구로 채워져 있고 우식에 의해 치수내에 형성된 necrotic mass 때문에 상태가 더 악화된 상황이다.

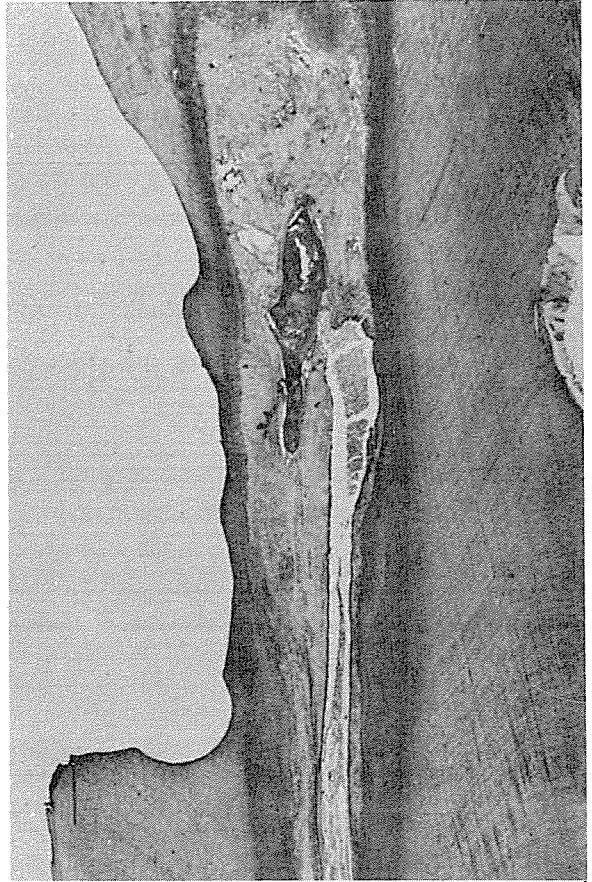
B. 임상소견

1. 동통이 없었다.
2. 발치전 시행된 EPT에 정상치수와 같은 반응을 보였다.
3. 온도자극에도 정상반응 이었다.
4. 타진반응에도 별다른 이상이 없었다.

C. X-선 사진소견

근단부위에 별다른 이상을 볼 수 없었다.

이상을 종합해 보면 임상소견과 X-선사진소견으로서는 건전한 치수를 가진 치아로 볼 수 있으나 조직소견으로는 치수의 손상이 회복불능인 것을 알수 있다. 따라서 치수상태의 판정에 신중을 기해야 한다고 생각된다. (완)



동우 치과 기공소

대표 金貞年

서울·종로구 창신 2 동 647-14

☎ 763-6433 764-7426