

Management of ectopic firstmolar eruption

ectopic eruption은 다양한 원인에 의해서 주로 상악 제1대구치에 호발하며 6세경 radiograph 상에서 발견될 수 있다. (그림 1)

처음 발견시 3~5개월 관찰해 보고(대개 3/8 정도는 저절로 eruption) eruption이 계속되지 않으면 제2유구치의 치근흡수, 치수침범, 조기탈락을 초래하여 치궁감소의 원인이 된다.

(Management)

치료는 제1대구치가 alveolar crest를 관통한 후 시행하는데, 여러가지 치료법 중에서 제1대구치의 angulation과 entrapping정도, 제2유구치의 상황에 따라 선택한다.

1. Interproximal wedging

제1대구치의 crown이 1~2mm정도 entrapping 되었을 때 일종의 inclined plane 형식의 interproximal separating force를 작용시켜 제1대구치를 upright-

ting.

① Brass ligature wire(그림 1)

i) 020~028"brass wire를 interproximal area에 넣은 후 twisting하여 2~3mm를 남기고 cut.

ii) 매 3~7일 마다 twisting.

iii) contact이 open되면 새로 두점으로 하거나, 더 굵은 size의 wire로 시행하며, wire를 제거하고 3~4일 후 contact이 회복되면 다시 시행하는 방법도 있다.

② Elastic separating loop(그림 3)

elastic thread, Maxian elastic separator, Alastik등을 사용할 수도 있다.

③ Helical separating spring(그림 4)

spring action을 이용하며, 매 3~4주마다 check 하여 reactivation.

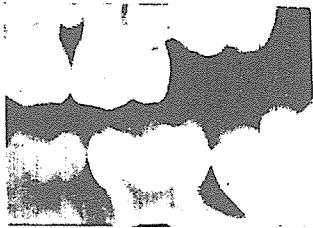


그림 1.

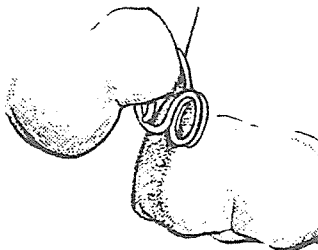


그림 3.

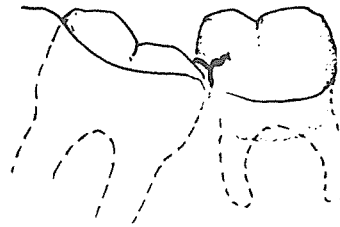


그림 2.

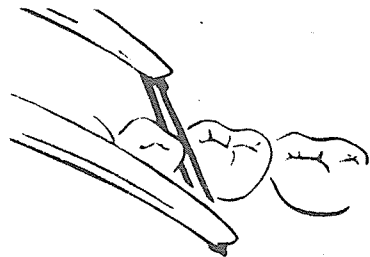
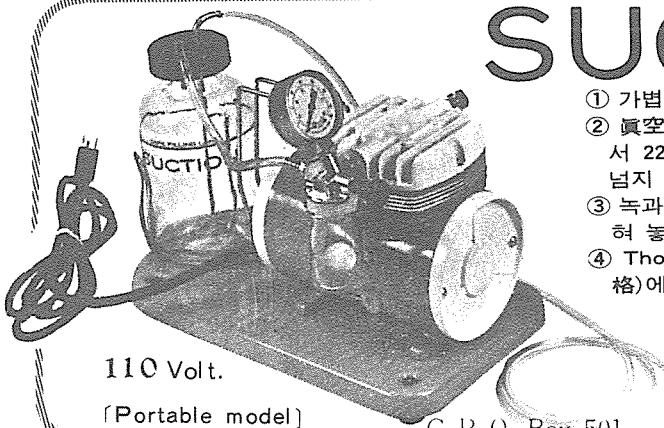


그림 4.

SUCTION



110 Volt.

[Portable model]

- ① 가볍고 移動하기 쉬우며 기름칠을 할 必要가 없다.
- ② 眞空計를 읽기 쉬우며 調節손잡이로 眞空度를 0에서 22Hg까지 쉽게 調節할 수 있으며 排泄物이 흘러 넘지 않게 安全트랩이 달려 있다.
- ③ 녹과 腐蝕을 防止하기 위하여 Alcorite 皮膜을 입혀 놓았다.
- ④ Thomas社가 만든 本 Suction은 醫療機器標準(規格)에 適合한 精巧한 製品이다.

眞元洋行

서울·中區 仁峴洞 2街 73-1

(豊田商街라棟 363-2号) ☎ 274-4465

C. P. O. Box 501