

Periapical Cemental Dysplasia (PCD)

치근단부에 나타나는 방사선불투과상중 condensing osteitis와 osteosclerosis 다음으로 중요한 것이 periapical cemental dysplasia이다.

과거에는 cementoma라고도 불리워 졌으며 대부분의 학자들은 치근막내의 치성세포에서 유래된 reactive fibro-osseous lesion이라고 믿고 있다.

임상적으로는 중년, 여성에 많으며 특히 하악전치부에 호발한다.

치아는 vital하며 동통이나 민감증의 병력도 보통 없다.

방사선상에서는 3 단계(radiolucent, mixed, radiopaque)의 변화를 거치며 특히 radiopaque stage에서는 radiolucent capsule이 방사선불투과상 주위를

둘러싸고 있어 인접 정상골과 분리시키는 양상을 나타낸다.

한편 radiolucent stage일 경우는 타질환과의 감별을 위하여 주기적인 방사선검사가 중요시 된다.

감별을 요하는 것으로는 condensing osteitis, osteosclerosis, hypercementosis, cementoblastoma, complex odontoma등이 있으며 치수생활력 유무, 발생부위, 연령, 성별, cortical bulging, radiolucent capsule의 존재유무등이 감별시 중요한 포인트가 된다.

보통 무해하며 self-limiting하므로 치수발수와 같은 치료는 필요없다.

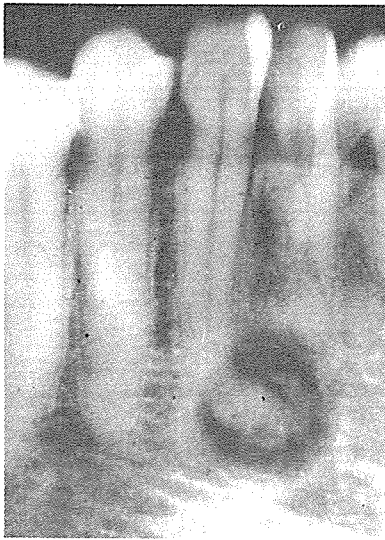


사진 1. Mixed stage

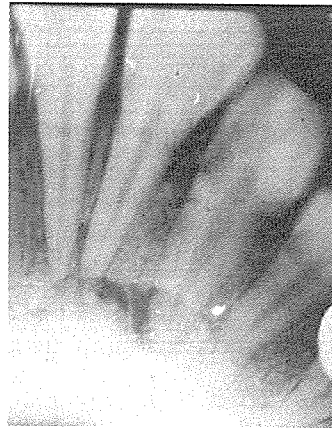


사진 2. Calcified stage

하악전치 치근단부에 발생한 Periapical Cemental Dysplasia.

정우치과기공소
Jung Woo Dental Lab.

전화 765-0606, 743-6633

서울특별시 종로구 종로 5가 40번지