

A Modified Class III Cavity Preparation and Compositive Resin Filling Techoique for Primary Iocisors (I)

1) cavity preparation

예) 상악 유중절치 사이의 interproximal carious lesion(그림 1).

① #56 straight fissure bur로써 labial에서 lingual쪽으로 'slot' type preparation

— dentin쪽으로 1mm정도(그림 2).

② slot preparation에 더하여 labial surface의 gingival one-third에 'lock'을 형성하여 chief retentive component로 작용(그림 3).

— labial surface의 two-third이상 연장해야 하며

depth는 바로 dentin까지 하며 undercut, pin 혹은 다른 retention은 필요없다.

③ 동일 치아의 다른쪽 mesial or distal decay가 존재시 연결(그림 4).

④ incisal edge부위가 치아우식증이 발생할 위험성이 있거나, 치질이 약해짐으로써 fracture가능성이 있을때는 제거(그림 5).

⑥ deep decay는 #3 or 4 round bur로써 조심스럽게 제거(그림 6).

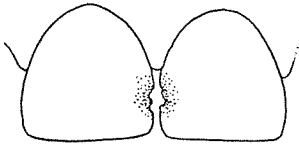


그림 1.

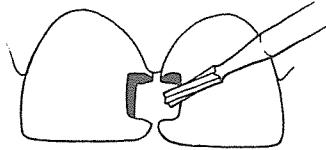


그림 2.

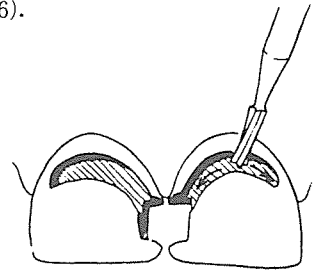


그림 3.

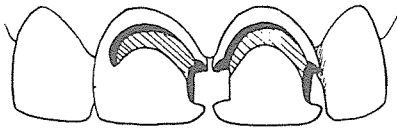


그림 4.

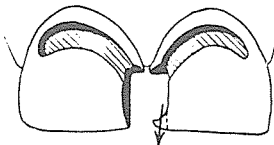


그림 5.

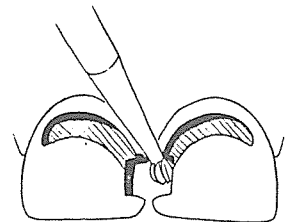


그림 6.

SUCTION

- ① 가볍고 移動하기 쉬우며 기름칠을 할 必要가 없다.
- ② 眞空計를 읽기 쉬우며 調節손잡이로 眞空度를 0에서 22Hg까지 쉽게 調節할 수 있으며 排泄物이 흘러 넘지 않게 安全트랩이 달려 있다.
- ③ 녹과 腐蝕을 防止하기 위하여 Alcorite 皮膜을 입혀 놓았다.
- ④ Thomas社가 만든 本 Suction은 醫療機器標準(規格)에 適合한 精巧한 製品이다.

眞元洋行

서울·中區 仁峴洞 2街 73-1

(豊田商街라棟 363-2号) ☎ 274-4465

110 Volt.

[Portable model]

C. P. O. Box 501