

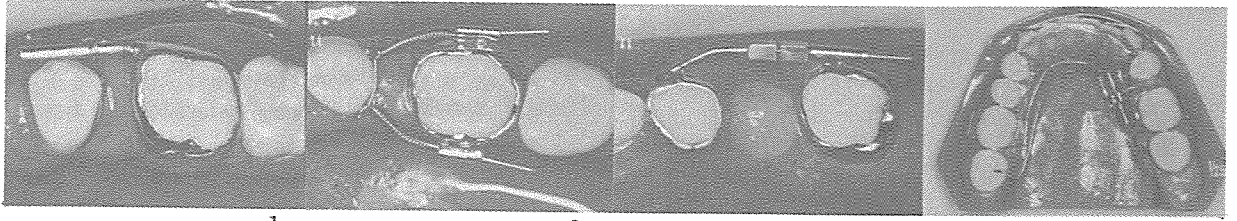
보격장치 Space Maintainer

1. Looped coil space Regainer  
소구치나 유구치를 근심으로 이동시킬 때 사용한다.  
이 장치는 하나 이상의 치아와 구치를 이동시키는데는 사용하지 못한다.
2. Sliding Loop Space Regainer  
Band 4 Loop Space Regainer와 비슷한 design이며 molar band에 sliding tube와 coil spring을 장착한 것이다.  
소구치를 근심이동시키거나 구치를 원심 이동시키는데 사용된다.
3. Jackscrew appliance  
threaded arch wire에 두개의 nut를 달아 힘을 줄 수 있게 했다.  
구치를 tipping 없이 원심으로 이동시킬 수 있다.  
Lingual과 labial arch wire는 선택적이지만 근심 이동에 유지를 할때 요구된다.
4. Removable Space Regainer  
이 가철성 장치는 구치부를 원심 이동시키기 위해서 expansion screw를 하나 장착 시켰다.  
Class I molar relationship을 다시 얻기 위해서 상악구치를 원심이동 시키거나 하악 구치를 uprighting 시킬때 쓴다.
5. Band & loop space maintainer  
하나의 유구치가 조기탈락 되었을 때 구치부 위치를 유지 할 때 사용한다.
6. Crown and loop space maintainer  
crown의 적응이 되는 상태에서 (5)와 비슷한 경우에 사용한다.
7. Crown with distal shoe  
제 1 대구치가 맹출하기 전에 제 2 유구치가 상실 되었을 때 제 1 대구치의 맹출을 유도한다.
8. Two bands and buccal bar  
두치아 사이의 간격이 깊어서 보통의 space maintainer로는 장착이 방해될 때 사용한다.
9. Jack screw between two bands  
정기적인 시간 간격으로 상실된 간격을 재 수복시켜준다.
10. Two-Bands + acrylic pad  
대합치의 기능적인 교합을 할 수 있다.
11. Simple anterior space maintainer with - labial bar to allow for minor adjustment
12. anterior bridge type  
두 band 사이에 인공치아를 심어서 bridge 형태로 심미적인 수복을 함께한다.
13. Removable partial denture type  
구치부에서 많은(한개이상) 치아가 조기 상실 되었을 때 그 기능적인 수복과 함께 간격유지 역할도 할 수 있게 한다.
14. Lingual arch wire space maintainer  
한개 이상의 구치부의 조기상실이 있을 때, 또는 전치부의 조기상실이 있을때, 특히 좌우측으로 구치부 상실이 있을 때 사용된다.  
여기에는 semi-fixed type과 fixed type이 있다.
15. Nance lingual arch(Nance holding arch)  
상악에서 제 1 영구치의 근심이동을 방지하며 resin plate를 전방 rugae area에 밀착시킨다.  
제 1 영구치에는 banding을 하고 wire를 solder한다.
16. Removable space regainer with expansion screw  
expansion screw를 midline에 두는 경우와 제 1 영구치가 근심이동 했을때 해당 부위의 간격 재 확보를 위해서 sectional screw를 심는 경우가 있다.

崔鍾煥 치과기공소

서울 · 종로구 송인동 1081

전 화 : 93 - 6671 . 93 - 2998

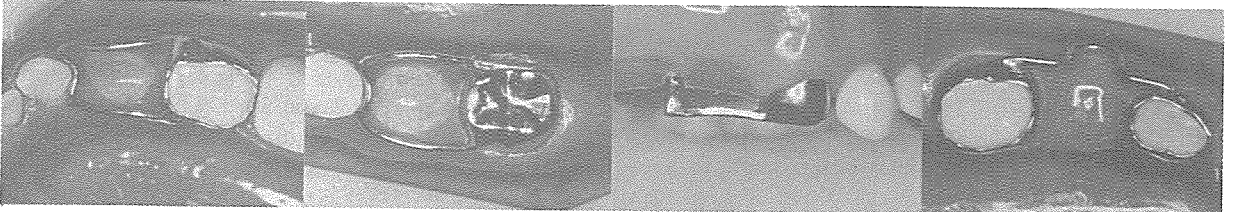
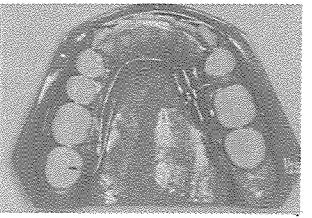


1

2

3

4

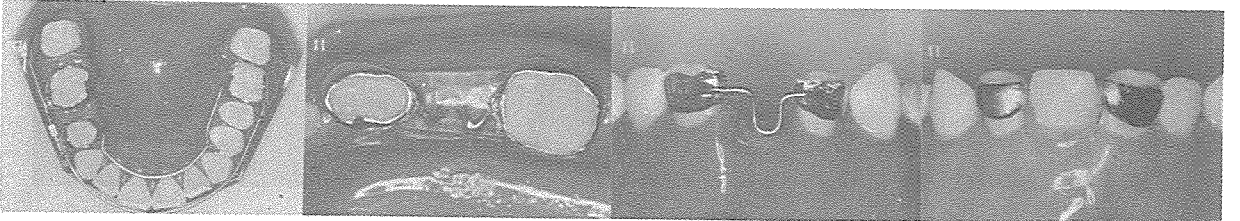


5

6

7

8

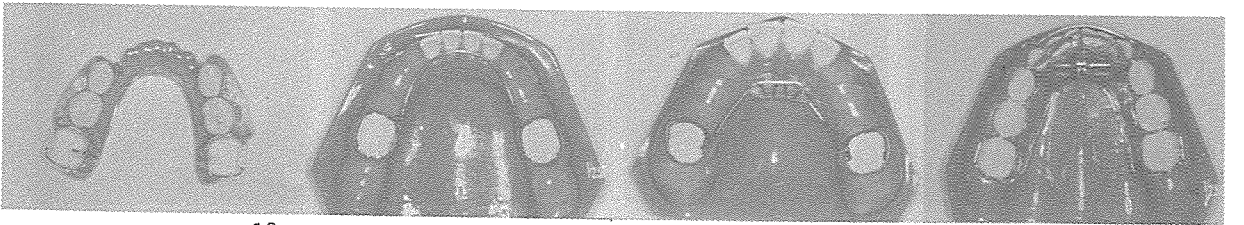


9

10

11

12



13

14

15

16

서울특별시 인정 제12호

# 아세아치과기공소

## ASIA DENTAL LABORATORY

대표 이 흥 규

서울 종로구 종로5가 115번지

☎ (763) 8559 · 7518