

협측으로 매복된 견치의 이동

환자A : 상악우측견치가 측절치 상방에 매복되어 있으며 유견치가 만기잔존하고 있다(그림 1).

arch length의 증가를 위해 headgear를 사용하면서, 견치치관을 노출시켜 headgear의 spur와 elas-

tic으로 연결하여 견치의 distal movement를 시도하였다(그림 2, 3).

견치의 이동이 어느정도 완료된후에 full banded appliance로 치료를 마무리 하고 있다(그림 4).



그림 1. 정면에서 본 구내사진

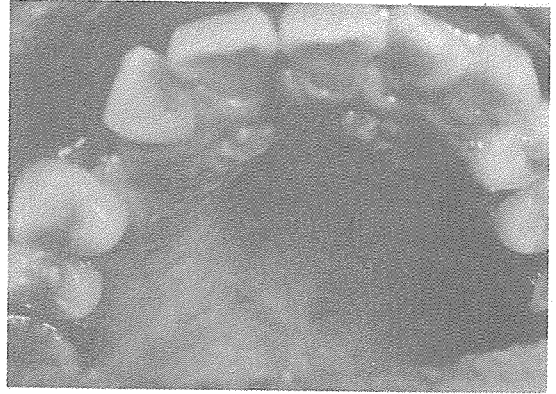


그림 2. headgear의 장착

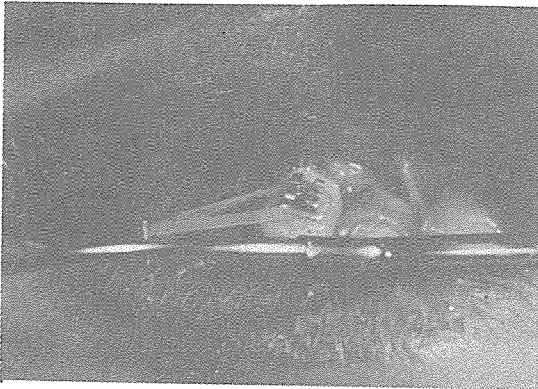


그림 3. 견치에 elastics를 장착

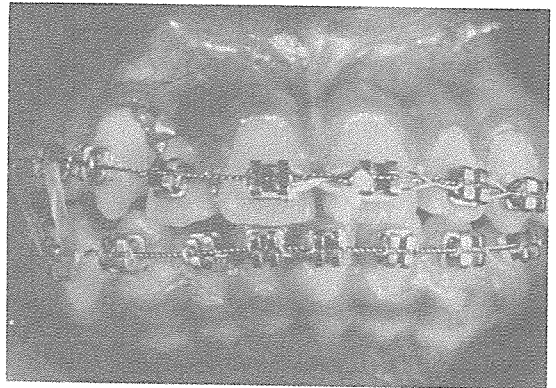
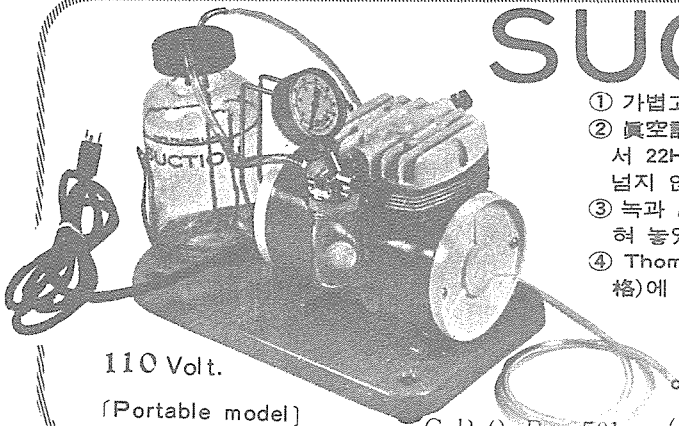


그림 4. 견치의 이동이 완료된후의 사진

# SUCTION



- ① 가볍고 移動하기 쉬우며 기름칠을 할 必要가 없다.
- ② 眞空計를 읽기 쉬우며 調節손잡이로 眞空度를 0에서 22Hg까지 쉽게 調節할 수 있으며 排泄物이 흘러 넘지 않게 安全트랩이 달려 있다.
- ③ 녹과 腐蝕을 防止하기 위하여 Alcorite 皮膜을 입혀 놓았다.
- ④ Thomas社가 만든 本 Suction은 醫療機器標準(規格)에 適合한 精巧한 製品이다.

## 眞元洋行

서울·中區 仁峴洞 2街 73-1

(豊田商街라棟 363-2号) ☎ 274-4465