

치조골성형술

E. 설측치조돌기 및 악설골능의 삭제

하악골이 흡수 됨에 따라서 mylohyoid ridge가 치조골의 정상 부위에 설측으로 오게 된다. 이 경우 bony edge가 되어 의치제작이나 사용시 많은 지장을 초래한다. 따라서 mylohyoid ridge가 치조돌기와 높이가 같거나 더 높은 경우는 제거하여야 한다.

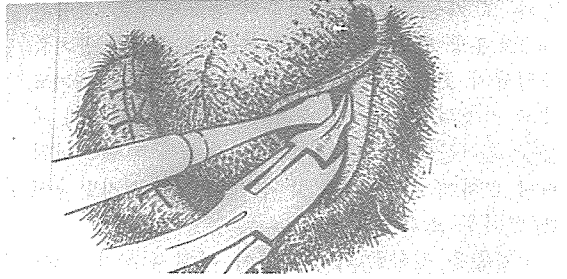


그림 3. 치은 및 골막을 박리한다. 이때 설측 골막이 천공되지 않도록 유의하며 sharp edge를 bone rongeur로 치조돌기와 같은 높이로 삭제한다.

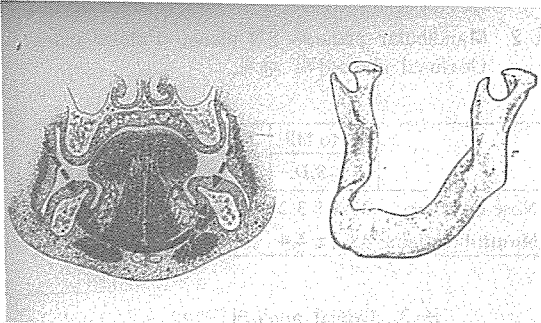


그림 1. 설측 undercut으로 의치 사용시 궤양 및 심한 동통을 호소 할 수 있다. mylohyoid ridge가 치조돌기보다 높은 위치에 있다.

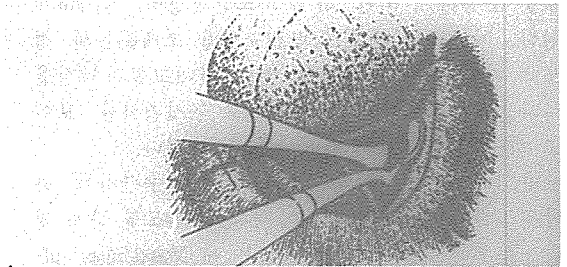


그림 4. bone file로 smooth surface가 되도록 하며 이때 bone particle이 남지 않도록 유의한다.

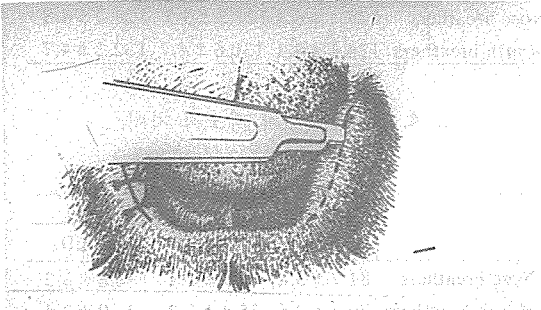


그림 2. 치은 절개는 치조골의 정상부위에서 시행하며 후방에서 전방으로 시행한다.

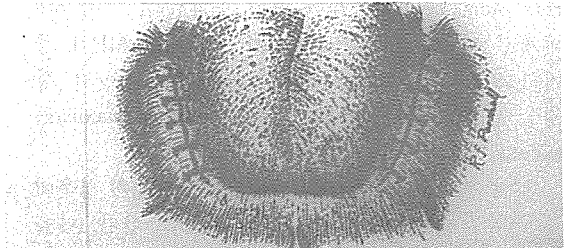


그림 5. 적절한 봉합술을 시행한다.

신일치과기공소

代表 孫 永 受

서울·중구 남대문로 5가 6-25(신한빌딩 402호)

☎ 756-2875 · 2876