

6. 두부방사선규격사진상의 구개 편도

구개 편도는 주로 감염에 의하여 크기가 증대된다. 구개 편도도 인두 편도나 홍선의 경우와 같이 연령적 퇴화 현상을 보인다. 즉 구개 편도도 소아기에는 좋은 발육 상태를 보이다가 사춘기가 지나면 퇴화된다.

구개편도가 비대해지면 구호흡에 수반하여 혀의 위치가 낮아지고 비대한 편도가 혀를 전방으로 밀어 내게되어 하악이 전돌하게 되고 Steep한 양상을 띄게 된다. 하악의 치궁폭경도 증가한다. 이러

한 변화에 의하여 발음장애가 나타난다.

두부방사선규격사진에서 Mcnamara는 혀의 후연과 하악의 하연이 만나는 점에서 가장 가까운 인두 후벽까지의 거리를 하인두부위폭경(Lower pharyngeal width)이라고 하고 이의 평균치는 10내지 12mm라고 하였다.

하인두부위폭경의 연령에 따른 변화는 크지않다. 또 만약 구개 편도가 비대되는 경우라 할지라도 전방으로 밀려나기 쉬운 혀가 있기 때문에 이 부위의 폭경감소가 관찰되기 어렵다. 그러나 이 부위의 폭경이 증가하면 혀가 전방으로 밀려 난 것을 나타내는 것이다. (다음호는 구호흡의 처치에 대하여 기술함)

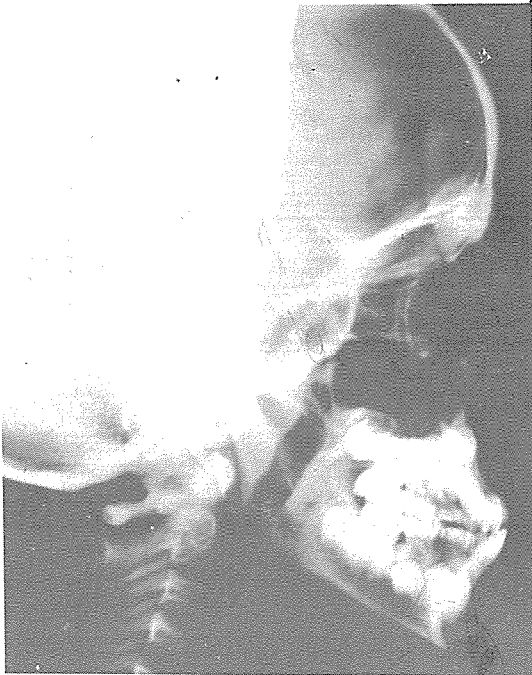


그림 1. 두부방사선 규격사진에서 비대한 구개편도가 보인다.

TONSILS (mm) <10

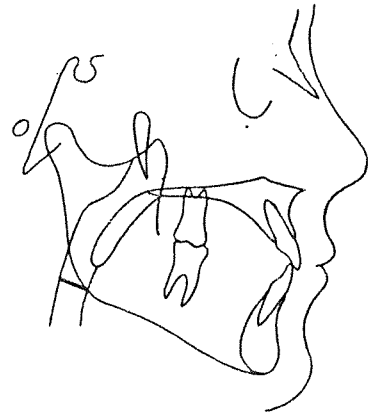


그림 2. 하인두부위 폭경의 측정

崔鍾煥 치과기공소

서울·종로구 송인동 1081

전화 : 923-6671 · 923-2998