

치주영역에서의 응급처치

I. 치주농양(periodontal abscess)의 처치

급성치주농양은 심한 통증과 치은변연 및 부착치의 증창을 야기하여 일단 진단되면 환자의 전신적상태와 체온상승을 평가해야 한다.

동통완화 및 감염과급의 방지, 배농을 위한 처치 방법은 다음과 같다.

(A) 치주낭을 통한 처치(그림 1)

- ① 국소마취
- ② periodontal curette의 치주낭내 삽입.
- ③ 육아조직 및 잔사의 제거, 배출.
- ④ 배농유지를 위한 Iodine-gauze나 rubber dam drain의 삽입.

(B) 병소의 pointing의 수평절개방법(그림 2)

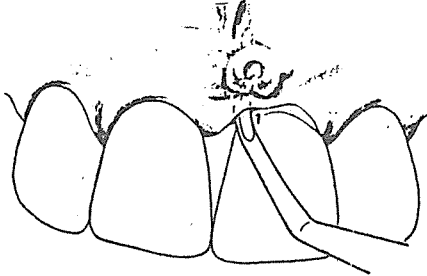


그림 1.

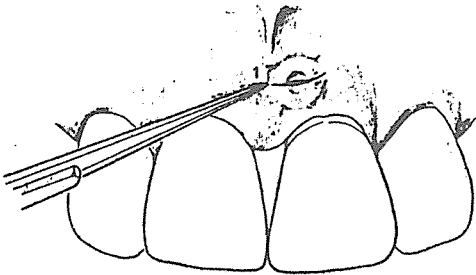


그림 2.

치은에 농양부의 pointing이 확실히 나타난 경우에 이용.

- ① 국소마취
- ② bard-parker blade(No. 11, 15)를 이용하여 병소를 천공시키거나 수평절개 한다.
- ③ 육아조직 및 잔사제거후 배농유지.
- (C) 수직절개를 통한 처치(그림 3)
- 치주낭을 통한 배농이 곤란한 경우에 이용.

- ① 국소마취
- ② 병소 및 인접부에 antiseptic solution도포.
- ③ 가장 fluctuaht한 부위를 촉지한후, Bard Parker No. 12, Blade를 이용하여 mucogingival fold로부터 gingival margin까지 수직절개.
—설측 농양인 경우 팽윤부의 치근단측부터 gingival margin까지 시행.
- ④ 배농후 온수로 세척하고, 절개선을 늘려주어 배농유지.

이상의 처치중 systemic complicat on이 심하거나 체온상승이 있는 경우는 매시간 마다 온 식염수로 구내세정을 하게하고 항생제를 투여한다. (penicillin 3만 unit I.M 또는 250mg g. i. d. p. o., penicillin에 파민시 Erythromycin 250mg g. i. d. p. o.)

동통이 심한 경우는 진통제를 투여한다. [계속]

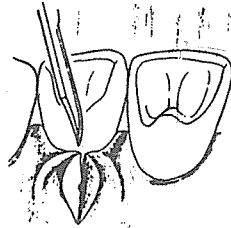


그림 3.

서울특별시 인정 제12호

아세아치과기공소

ASIA DENTAL LABORATORY

대표 이 흥 규

서울 종로구 종로 5 가 115 번지

☎ (763) 8559 · 7518