

An anatomic wedge for Premolar restoration

Wedge의 정확한 사용은 restoration의 성공율을 크게 좌우한다. 그러나 구치부는 접근 및 시야가 좋지않아 어려운 문제가 발생되는데, 특히 caries가 gingiva쪽으로 진행되었을때 적절한 matrix adaptation을 위한 wedge의 사용이 요구된다.

즉, cementoenamel junction level에서는 어느 정도의 invagination이 있는데(그림 1), wedge의 사용이 잘못되면 overhanging을 초래하여 secondary caries, gingivitis, periodontal problem을 야기한다.

[제 1 소구치에서 wedge사용의 예]

C-E junction하방의 invagination(그림 2) 때문에 conventional wedge나 2개이상의 wedge 사용으로

도 불충분(그림 3)하므로 아래와 같은 방법을 시행한다.

1. plastic toothpick을 연화시켜, 끝을 ball shape으로 형성(그림 4).
2. ball을 적절한 형태로 trimming(그림 5). 이때 윗면과 아랫면은 flat하게 하여, 90° 돌려서 제거가 될 수 있도록 한다.
3. ball이 invagination쪽을 향하게 끼운다.
4. conventional wooden wedge를 반대측에서 넣어 더욱 확실한 sealing을 얻는다. (그림 6)
5. sharp explorer로써 sealing 여부 검사.

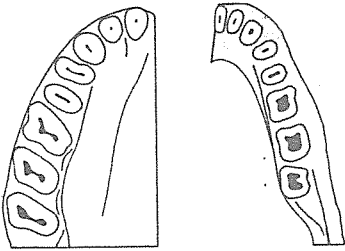


그림 1.

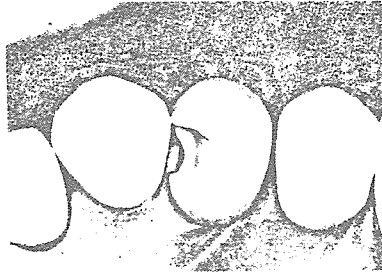


그림 2.

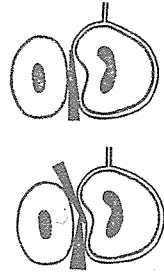


그림 3.

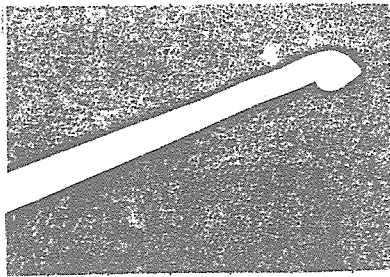


그림 4.

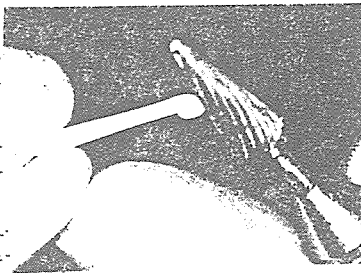


그림 5.

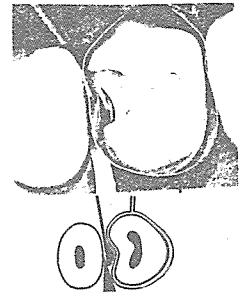
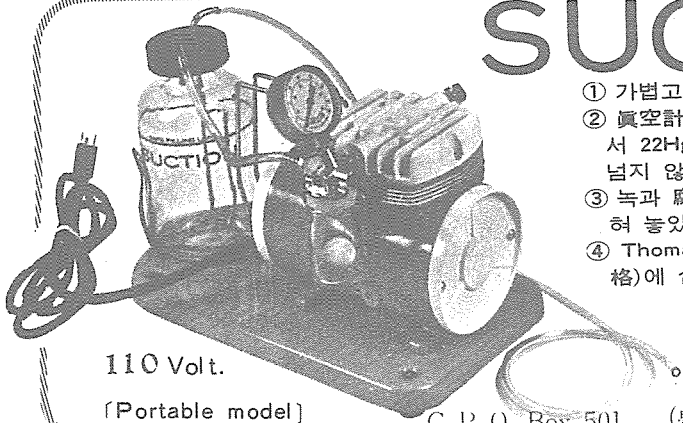


그림 6.

SUCTION



110 Volt.
[Portable model]

- ① 가볍고 移動하기 쉬우며 거름질을 할 必要가 없다.
- ② 眞空計를 읽기 쉬우며 調節손잡이로 眞空度를 0에서 22Hg까지 쉽게 調節할 수 있으며 排泄物이 흘러 넘지 않게 安全트랩이 달려 있다.
- ③ 녹과 腐蝕을 防止하기 위하여 Alcorite 皮膜을 입혀 놓았다.
- ④ Thomas社가 만든 本 Suction은 醫療機器標準(規格)에 合格한 精巧한 製品이다.

眞元洋行

서울·中區 仁峴洞 2街 73-1

C. P. O. Box 501 (豊田商街라棟 363-2号) ☎ 274-4465