

Radiographic examination of edentulous area

상하악이 무치악인 경우 방사선 검사는 표준형 사진 14장이나 파노라마 사진으로 하며 유치악에서 보다 노출은 25%정도 감소시키는 것이 좋다.

흔히 임상에서 무치악부위의 방사선 검사는 불필요한 것으로 여기고 있다. 그러나 이 부위에는 잔류치근, residual infection, 매복치, 낭종, 기타 병적 상태가 종종 있을수 있으며 또한 무치악 환자는 보통, 노년인 고로 악성종양이 생길 가능성이 높다.

따라서 노인의 무치악부위에 대한 주기적인 방사선 검사는 꼭 필요하다.

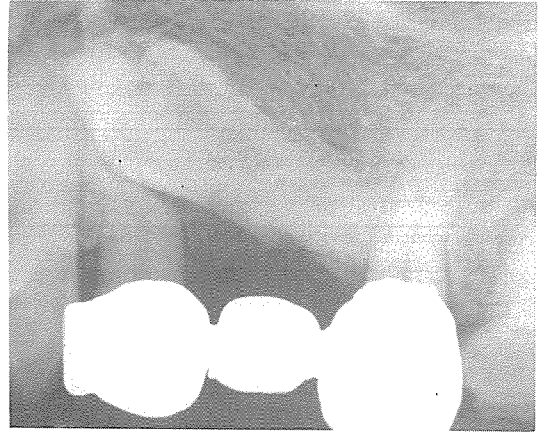


사진 2. 매복치

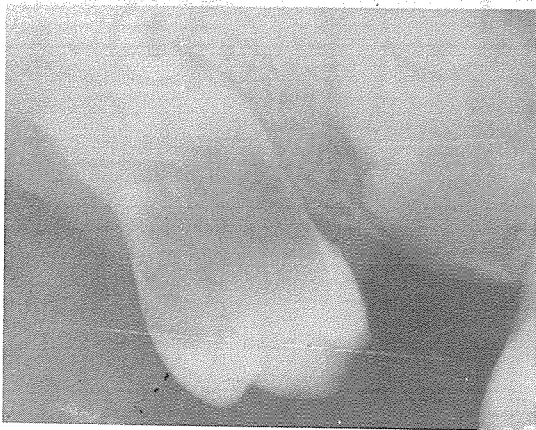


사진 1. 치아종



사진 3. Residualcyst

정우치과기공소
Jung Woo Dental Lab.

전화 765-0606, 743-6633

서울특별시 종로구 종로 5가 40번지